

Propositions d'activités MS

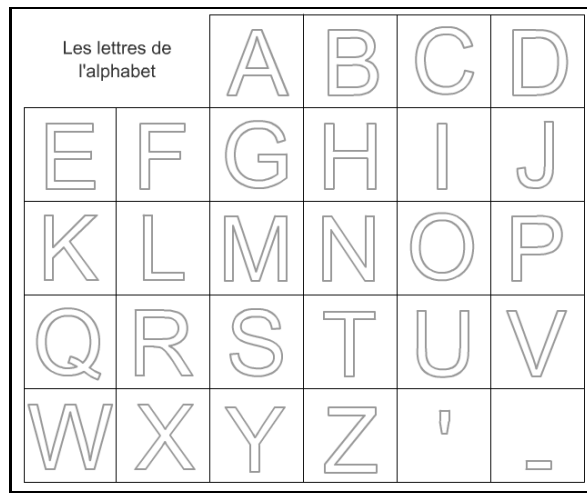
1-Revoir les lettres de l'alphabet :

- **Jeu du marchand de lettres :**

- Matériel nécessaire : des étiquettes avec les lettres de l'alphabet en capitales + 2 joueurs (un marchand et un client).

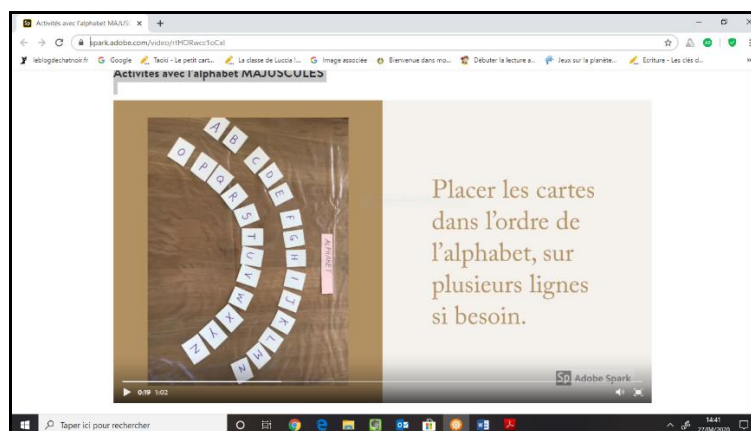
- But de l'exercice : vous allez commander des lettres et votre enfant ira les chercher. (« Bonjour Monsieur, que souhaiteriez-vous aujourd'hui ? Un A et un I. » Le marchand cherche et donne les lettres demandées).

- Variantes : On peut inverser les rôles. Vous faites une erreur et votre enfant doit la corriger. Vous pouvez jouer uniquement avec les voyelles ou les lettres de son prénom. Vous pouvez aussi chercher à recomposer un mot comme le nom des jours de la semaine.



- **Activités possibles avec les lettres de l'alphabet :**

Voici le lien d'une vidéo vous présentant des activités réalisables avec l'ensemble des lettres de l'alphabet : <https://spark.adobe.com/video/rtHORwcc1oCxI> (Visionnable sur smartphone).



- **Jeu en ligne pour réviser les lettres de l'alphabet :**

https://www.logicieleducatif.fr/francais/lettres_sons/lettres-grenouille-02/

2-La suite des nombres.

- **Matériel** : un jeu de cartes de 1 à 6 ou de 1 à 10.
- **Déroulement** : poser en colonnes 4 cartes (trèfle, carreau, coeur, pique) sur la table. Pour les premiers tours de jeu, il sera plus facile de poser les as en premier.
Distribuer 5 cartes à chacun. Le reste des cartes sera la pioche.
A tour de rôle, chacun pose une carte mais en respectant la suite des nombres. Si on ne peut pas jouer, on pioche.
Le premier qui n'a plus de cartes à gagner.

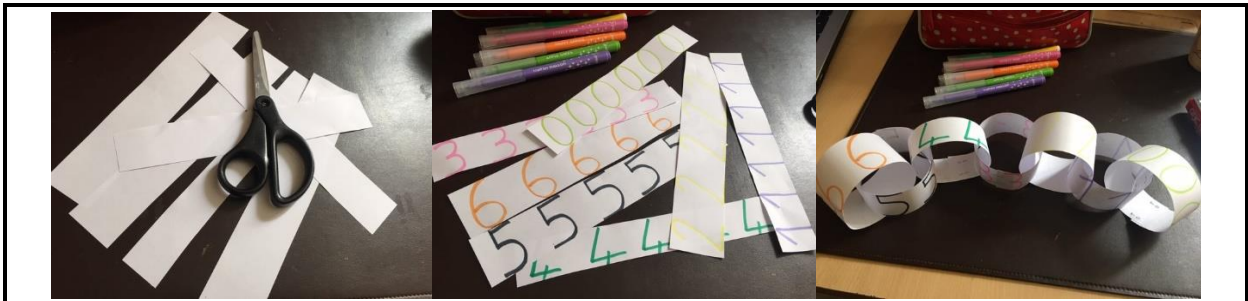


3-La guirlande des chiffres.

Matériel : découper 10 bandes de papier assez larges.

Déroulement : sur chaque bande, votre enfant va écrire plusieurs fois un chiffre. Il faut auparavant bien s'entraîner à tracer les chiffres dans le bon sens (voir sens du tracé) sur une feuille ou dans un bac rempli de farine.

Assembler les bandes les unes dans les autres dans le sens de la file numérique.



4-Le tableau à double entrée.

Matériel : jeu de cartes de 1 à 10 ou un jeu de Uno + construire un tableau à double entrée selon le modèle ci-dessous. Vous pouvez changer les quantités demandées.

Déroulement : demander à votre enfant de placer les cartes dans la bonne case. Bien le guider sur la lecture du tableau : je regarde bien la carte qui est dans ma main (quel chiffre et quelle forme?), il faut garder en mémoire les informations. Ensuite, je recherche la ligne correspondante au chiffre de la carte (on peut s'aider de son doigt) puis je m'arrête lorsque j'arrive en dessous de la forme recherchée.



5-Reproduire une figure avec des allumettes.

- Je vous joins plusieurs modèles de figures à reproduire.
- Ce sont des modèles avec des allumettes mais vous pouvez le faire avec tout autre matériel disponible à la maison : cure-dents, kapplas, pics a brochettes, feutres...

