

Date :

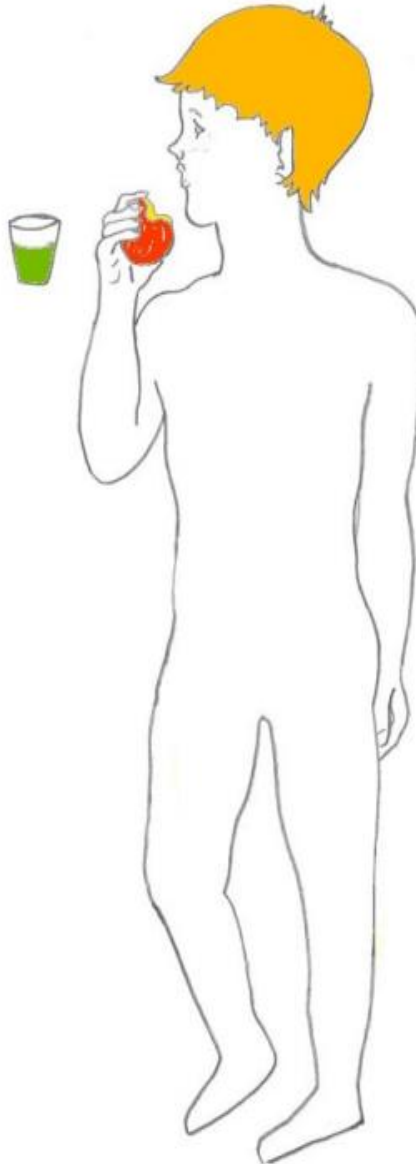
Prénom :

Hypothèses 1

## L'appareil digestif et son fonctionnement (1) :

### le tube digestif

Dessine le chemin des morceaux de pomme mangés par l'enfant et explique ou légende ton schéma.



Date :

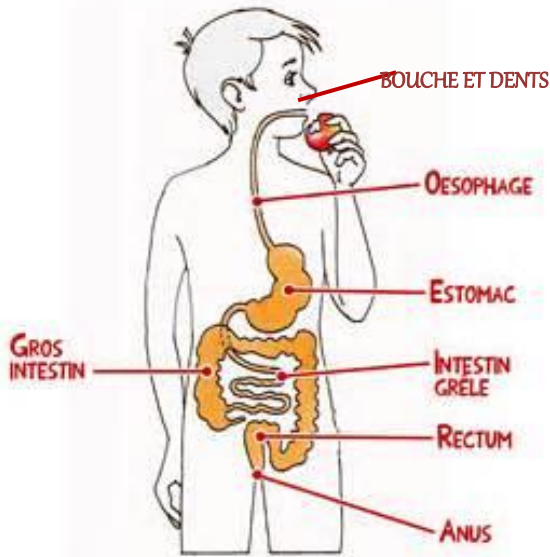
Prénom :

Documents 1

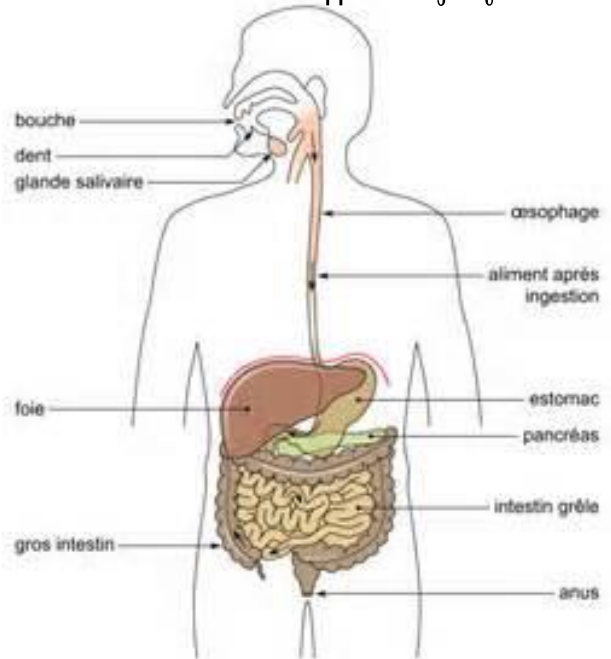
## L'appareil digestif et son fonctionnement (1) :

### le tube digestif

Document 1 : Schéma simplifié du tube digestif (*sciencesjunior.fr*)



Document 2 : Schéma de l'appareil digestif



Document 3 : Où vont les aliments que je mange ? (*d'après 64 enquêtes pour comprendre le monde, magnard*)

Le **tube digestif** est constitué de différentes organes par lesquels les aliments passent : la bouche et les dents, l'œsophage, l'estomac, l'intestin grêle, le gros intestin (où se forment les excréments), le rectum et l'anus (dans lesquels sont stockés et d'où partent les excréments).

D'autres organes interviennent dans la digestion sans que les aliments y passent : les glandes salivaires, le pancréas et le foie.

L'ensemble du tube digestif, des glandes salivaires, du pancréas et du foie sont appelés appareil digestif.



## Le tube digestif

Les aliments passent par la bouche, passent dans l'œsophage et arrivent dans l'estomac. Ils vont ensuite dans l'intestin grêle puis dans le gros intestin. Les restes sont évacués par le rectum et l'anus. L'ensemble de ces organes est appelé le tube digestif.

Schéma du tube digestif :

