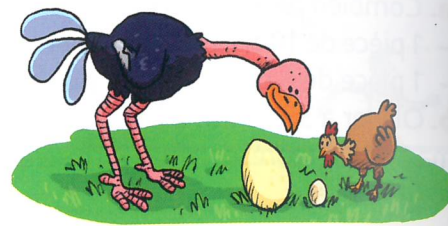


Soustraire des nombres décimaux

Cherchons

- Quelle est la différence de taille et de poids entre un œuf de poule et un œuf d'autruche ?

Œuf de poule	Œuf d'autruche
4,25 cm	17,5 cm
0,150 kg	1,8 kg



Je retiens

- Pour poser une soustraction avec des nombres décimaux, on applique **les mêmes règles que pour les nombres entiers**.

1 On cherche un **ordre de grandeur** du résultat avant de calculer.

Ex. : $45,63 - 29,75$ c'est proche de $46 - 30 = 16$.

2 On aligne les chiffres de la **partie entière** : les unités sous les unités, les dizaines sous les dizaines, etc.

3 On aligne les chiffres de la **partie décimale** en alignant aussi les virgules : les dixièmes sous les dixièmes, les centièmes sous les centièmes, etc.

4 On peut compléter les parties décimales avec des zéros pour qu'elles aient le même nombre de chiffres.

Ex. : $408,3$ peut s'écrire $408,30$.

partie entière	partie décimale
4 10	8,3 10
- 1 4	6,2 7
3 6	2,0 3

Soustraire en ligne

1 * Calcule les soustractions en ligne.

- a. $4,5 - 1$ d. $9,8 - 8$ g. $6,6 - 2,6$
 b. $5,1 - 2$ e. $6,7 - 1,7$ h. $5,5 - 2,5$
 c. $3,6 - 3$ f. $4,2 - 1,2$ i. $0,9 - 0,2$

2 * Associe les nombres dont la différence est égale à 5.

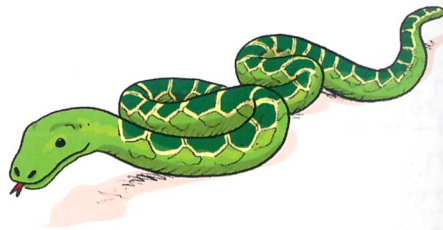
- 7,5 8,4 10,7 5,9 3,4
 10,9 2,5 15,7 5,5 0,5

3 * Calcule les soustractions en ligne.

Ex. : $1 - 0,6 = 0,4$. On vérifie : $0,6 + 0,4 = 1$

- a. $1 - 0,5$ d. $1 - 0,8$ g. $10 - 4,5$
 b. $1 - 0,2$ e. $1 - 0,9$ h. $10 - 3,5$
 c. $1 - 0,7$ f. $10 - 5,5$ i. $10 - 8,5$

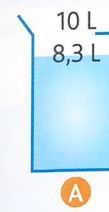
4 * PROBLÈME Ce boa constrictor de Colombie qui mesure 1,65 m vient de changer de peau et sa mue mesure 1,35 m ! Calcule sa croissance.



5 * PROBLÈME Arnold paye 13,75 € le matériel de peinture demandé par son club d'aquarelle. Combien la vendeuse doit-elle lui rendre s'il donne :

- a. 1 billet de 10 € et 2 pièces de 2 euros ?
 b. 1 billet de 10 € et 1 billet de 5 euros ?
 c. 1 billet de 20 € ?

6 * Calcule (en L) ce qu'il manque dans chaque récipient pour qu'il soit plein.



Évaluer un résultat

7 * Arrondis les nombres à l'unité la plus proche, puis calcule un ordre de grandeur des résultats.

Ex. : $42 - 8,7 \rightarrow 42 - 9 = 33$

- a. $9 - 3,8$ c. $50,2 - 6$ e. $4,2 - 1$
 b. $6,9 - 5$ d. $25 - 5,9$ f. $90 - 11,1$

8 * PROBLÈME Calculo fait ses comptes. Il possédait 68,10 € au début du mois de mai. Il a noté ses dépenses chaque semaine.

Du 1 ^{er} au 7 mai	12,90 €
Du 8 au 15 mai	5 €
Du 16 au 23 mai	4,05 €
Du 24 au 31 mai	26,45 €

- a. Évalue ses dépenses du mois de mai.
 b. Évalue ce qu'il reste à Calculo à la fin du mois de mai.
 c. Vérifie tes ordres de grandeurs en effectuant les calculs.

9 * Évalue les nouveaux prix après les réductions.

Ex. : $499 - 29,99 \rightarrow 500 - 30 = 470$ €

Article	Prix initial	Réduction
Vélo	399 €	19,90 €
Tablette numérique	550,80 €	82,60 €
Trottinette	118,25 €	11,82 €
Sac de sport	69 €	3,45 €

Poser la soustraction

10 * Évalue le résultat, puis calcule.

$$\begin{array}{r} 332,7 \\ - 112,4 \\ \hline \end{array}$$

$$\begin{array}{r} 412,9 \\ - 72,7 \\ \hline \end{array}$$

$$\begin{array}{r} 183,69 \\ - 30,57 \\ \hline \end{array}$$

$$\begin{array}{r} 537,48 \\ - 144,08 \\ \hline \end{array}$$

11 * Pose les soustractions puis calcule.



Évalue l'ordre de grandeur de tes résultats et pense à replacer la virgule au résultat.

- a. $453,9 - 48,8$ d. $709,92 - 126,21$
 b. $769,6 - 45,4$ e. $150,48 - 15,25$
 c. $851,5 - 456,2$ f. $497,84 - 124,32$

12 * PROBLÈME Je mets 5,5 kg de fruits et du sucre dans une marmite qui, vide, pèse 1,2 kg. Je pèse la marmite et la balance affiche 8,8 kg. Quelle quantité de sucre y a-t-il dans la marmite ?

13 * Évalue le résultat, puis calcule.

$$\begin{array}{r} 672,84 \\ - 182,76 \\ \hline \end{array}$$

$$\begin{array}{r} 134,65 \\ - 62,76 \\ \hline \end{array}$$

$$\begin{array}{r} 953,6 \\ - 72,57 \\ \hline \end{array}$$

$$\begin{array}{r} 415 \\ - 202,34 \\ \hline \end{array}$$

14 * Pose les soustractions puis calcule.

- a. $317,7 - 214,9$ d. $148,52 - 126,92$
 b. $607,8 - 254,32$ e. $325,44 - 15,18$
 c. $769 - 45,6$ f. $941 - 247,67$

DÉFI MATHS

Aggie mesure 0,15 m de moins que Minny qui mesure 0,05 m de moins que Iona qui mesure 1,45 m. Quelle différence de taille y a-t-il entre Aggie et Iona ? Combien mesurent Minny et Aggie ?