



Méthode Heuristique de Mathématiques

Séance 23

CE1

Exercice :

Trouve le résultat des calculs :

$718 - 1 = \dots$

$778 - 10 = \dots$

$798 - 1 = \dots$

$444 - 10 = \dots$

$485 - 1 = \dots$

$493 - 10 = \dots$

$288 - 1 = \dots$

$852 - 10 = \dots$

$707 - 2 = \dots$

$708 - 10 = \dots$

$245 - 2 = \dots$

$505 - 10 = \dots$

$744 - 2 = \dots$

$998 - 20 = \dots$

$809 - 5 = \dots$

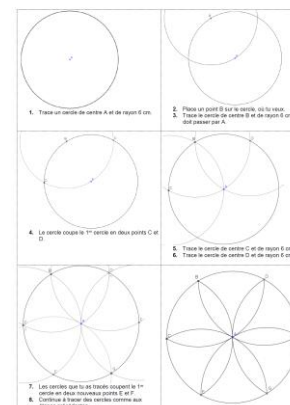
$700 - 20 = \dots$

Et vérifie si tu as juste avec la calculatrice !

- Fiche exercices calculs

CE2

La rosace



Réponses :

CARTE AU TRÉSOR

1	2	3	4	5
6	7	8	9	10
11	12	13	14	15
16	17	18	19	20

Comment faire ?

- Je prends la carte de France dans ma pochette.
- Je suis les différentes étapes en effectuant les tracés sur la carte, avec un crayon, une règle, un compas et une équerre.
- Je note la ville où se cache le trésor.

Mini-fichier © Nathan.com

- Fiche rosace
- Mini-fichier carte au trésor

ACTIVITÉS RITUALISÉES

CE1

▶ Avec les mots suivants :

quatre – sept – dix – vingt – cent

« Avec ces mots, fabrique le plus de nombres possibles. Tu dois au moins associer 2 mots. »

CE2

▶ Avec les mots suivants :

quatre – sept – dix – vingt – cent - mille

« Avec ces mots, fabrique le plus de nombres possibles. Tu dois au moins associer 3 mots. »

CALCUL MENTAL

CE1

► Les additions

« Calcule, de tête :

$$300 + 40 + 60$$

$$400 + 50 + 50$$

$$700 + 20 + 80$$

$$30 + 400 + 70$$

CE2

► Les multiplications par 10

« Calcule, de tête :

$$524 \times 10$$

$$863 \times 10$$

$$752 \times 10$$

$$888 \times 10$$

APPRENTISSAGE

CE1

- ▶ **Fiche exercices calculs**
correction à la calculatrice

- ▶ **Mini-Fichier problèmes** (si dans l'enveloppe) faire 3 problèmes en terminant le fichier (1) **OU Multiplidé**

CE2

- ▶ **Fiche rosaces**
Insister sur la qualité du tracé.
Aux élèves qui ont bien réussi, donner la Fiche Super rosace

- ▶ **Mini-Fichier carte au trésor** : faire 3 ou 4 exercices