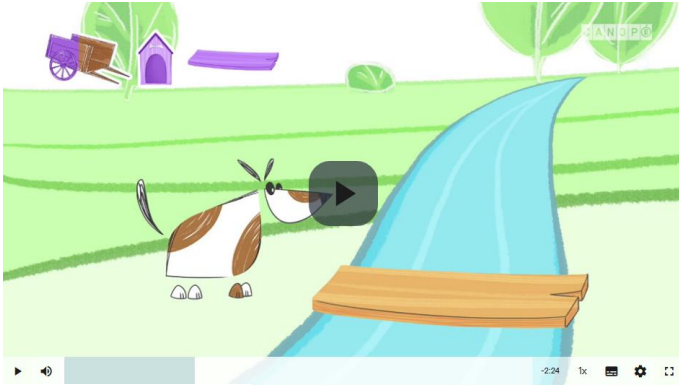
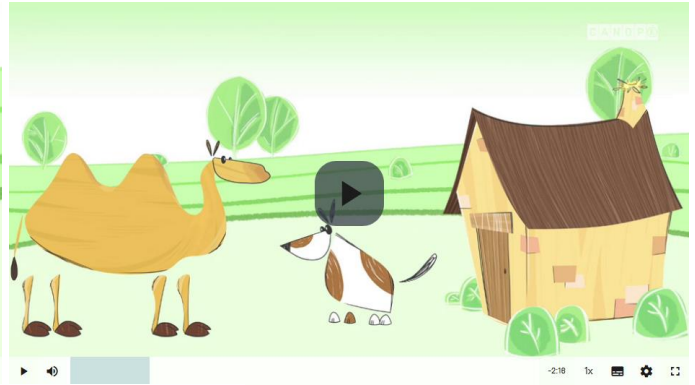


ÉTUDE DU SON DE LA SEMAINE 29

Tout d'abord, visionner ces vidéos :



<https://bit.ly/2O1CynZ>



<https://bit.ly/2O47aoX>

Puis réaliser les exercices page 2 du cahier de "mon année d'orthographe, semaines 29 à 35"

- Activité 1 : Le graphème transcrivante [ʃ].
- Activité 2 : Pour faire écrire des mots contenant [ʃ]. Faire verbaliser ce qui est dessiné avant d'écrire chaque mot concerné (château, vache, chèvre, châtaigne).
- Activité 3 : Pour reconstituer et écrire des mots commençant par che ou cha.
- Activité 4 : Permet d'employer des paires minimales. Un seul phonème [s] ou [ʃ] différencie les paires de mots.
- Activité 5 : Pour écrire une phrase. Demander aux élèves de dire la phrase dans leur tête avant de l'écrire. Passer auprès de ceux en difficulté pour qu'ils la disent à voix basse avant de l'écrire. Faire vérifier la présence de la majuscule et du point. Faire lire les phrases qui ne sont pas correctes syntaxiquement et les faire reformuler.

MEMORISATION DES MOTS DE LA SEMAINE 29

1^{ère} partie

chaud

- Le faire employer dans des phrases pour dire le contraire des phrases suivantes : Le dernier printemps a été froid. Elle préfère une boisson fraîche. J'ai les mains glacées.
- L'épeler phonétiquement. Une syllabe orale : [ʃo].
- L'écrire en transcrivant chaque phonème l'un après l'autre.
Écrire ch et pour [o], faire des hypothèses de graphie, indiquer qu'il est transcrit comme dans aujourd'hui. Ajouter un d final muet qui est toujours dans le mot.
- Écrire au tableau les groupes de mots suivants et demander aux élèves de les compléter en écrivant le mot manquant sur leur ardoise ou leur cahier : un pull..., des pulls..., une soupe..., des soupes... . Montrer que la lettre finale d muette dans chaud sert à former le féminin : chaud, chaude. Remarquer la marque s du pluriel.

dimanche (un, le)

- Indiquer qu'il s'agit d'un nom, en donner le genre et le nombre et le faire employer dans des phrases.
- L'épeler phonétiquement. Deux syllabes orales : [di] / [mãʃ].
- L'écrire en transcrivant chaque phonème l'un après l'autre.
Écrire d, i, m, pour [ã], faire des hypothèses de graphie, indiquer qu'il est transcrit comme dans blanc. Écrire ch puis ajouter un e final.
- Faire écrire le dimanche, des dimanches sans oublier le s qui marque le pluriel du nom.

branche (une, la)

- Indiquer qu'il s'agit d'un nom, en donner le genre et le nombre et le faire employer dans des phrases.
- L'épeler phonétiquement. Une syllabe orale : [brãʃ].
- L'écrire en transcrivant chaque phonème l'un après l'autre.
Écrire b, r et an. Écrire ch puis ajouter un e final.
- Faire écrire une branche, des branches sans oublier le s qui marque le pluriel du nom.

cheveux (des, les)

- Indiquer qu'il s'agit d'un nom, en donner le genre et le nombre et le faire employer dans des phrases.
- L'épeler phonétiquement. Deux syllabes orales : [ʃə] / [vø].
- L'écrire en transcrivant chaque phonème l'un après l'autre.
Écrire ch, e, v. Pour [ø], faire des hypothèses de graphie, indiquer qu'il est transcrit comme dans feu ou bleu. Faire ajouter le x final qui n'est pas toujours présent dans le mot.
- Faire écrire des cheveux, un cheveu.
- Dicter la phrase suivante et l'écrire ensemble en réfléchissant à l'orthographe de chaque mot :
Par ce chaud dimanche, tu laves tes cheveux.
- Faire l'activité 1, page 3.

MEMORISATION DES MOTS DE LA SEMAINE 29

2^{ème} partie

chat (un, le)

- Indiquer qu'il s'agit d'un nom, en donner le genre et le nombre et le faire employer dans des phrases.
- L'épeler phonétiquement. Il comporte une syllabe orale : [ʃa].
- L'écrire en transcrivant chaque phonème l'un après l'autre.
Écrire ch comme dans cheveux puis a. Faire ajouter un t final qui est toujours présent dans le mot.
- Faire écrire un chat, un chaton, une chatte. Montrer que la lettre finale t muette dans chat sert à former un mot de la même famille et le féminin (la consonne est alors doublée).

acheter

- Indiquer qu'il s'agit d'un verbe à l'infinitif et le faire employer avec différents pronoms sujets.
- L'épeler phonétiquement. Trois syllabes orales : [a] / [ʃə] / [te].
- L'écrire en transcrivant chaque phonème l'un après l'autre.
Écrire a, ch, puis e et t. Pour [e], indiquer qu'il s'agit de la terminaison du verbe à l'infinitif comme glisser, regarder, grimper, etc.
- Faire écrire nous achetions.

chercher

- Indiquer qu'il s'agit d'un verbe à l'infinitif et le faire employer avec différents pronoms sujets.
- Deux syllabes orales : [ʃɛr] / [ʃe].
- Écrire le mot en transcrivant les phonèmes l'un après l'autre. Écrire ch. Pour [ɛ], faire des hypothèses de graphie, indiquer qu'il est transcrit comme dans herbe ou vert. Écrire ch et pour [e], indiquer qu'il s'agit de la terminaison du verbe à l'infinitif comme acheter.
- Faire écrire Le chat cherchera.

champ (un, le)

- Indiquer qu'il s'agit d'un nom, en donner le genre et le nombre et le faire employer dans des phrases.
- L'épeler phonétiquement. Une syllabe orale : [ʃɑ̃].
- Écrire le mot en transcrivant les phonèmes l'un après l'autre. Écrire ch. Avant d'écrire [ɑ̃], faire trouver la lettre qui suit et faire des hypothèses de graphie, indiquer qu'il est transcrit comme dans chambre. Faire ajouter un p muet final.
- Faire écrire un champ, des champs sans oublier le s qui marque le pluriel du nom.

Terminer les exercices de la page 3.