

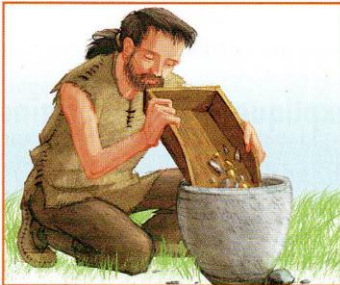
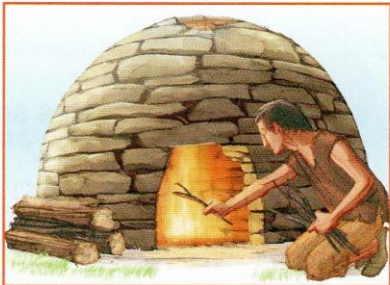
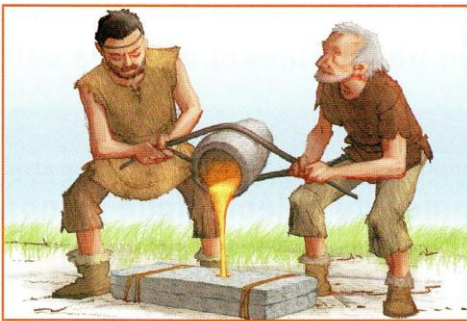
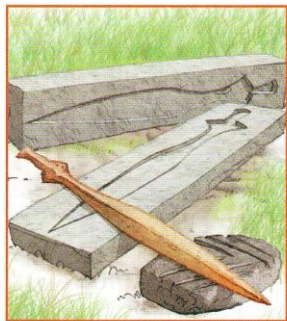
Prénom : .....

Date : .....

Vers 2500 ans avant J.-C. les hommes ont découvert comment fondre les **métaux** ( le cuivre, le fer et l'étain) ou créer des **alliages** (le bronze) pour fabriquer des **armes** et des **objets**.

La **métallurgie** représente un progrès important, car les outils en **métal** sont plus résistants et précis que les outils en pierre. Leur fabrication est plus rapide et plus facile. Il est possible de les réparer, ce qui n'était pas possible pour les outils en pierre.

### La métallurgie

|  |   |   |   |
|--|---|---|---|
| <p><b>1.</b> Un homme prépare le cuivre et l'étain nécessaires pour faire du bronze.</p> |  | <p><b>2.</b> Le métal est fondu dans un four.</p>                               |   |
| <p><b>3.</b> Le métal en fusion est versé dans un moule en pierre.</p>                   |  | <p><b>4.</b> Une fois refroidis, les objets en bronze sont sortis du moule.</p> |  |



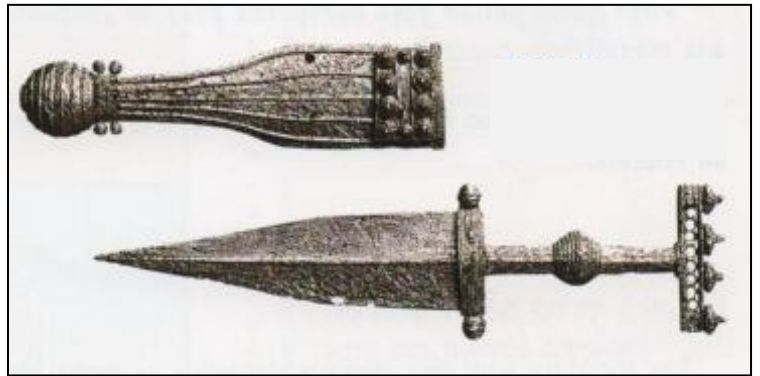
Faucille (800 av. J.-C.)



*Fibule en bronze (1500 av. J.-C.)*



Plastron de cuirasse (900 av. J.- C.)



*Poignard et fourreau (650-550 av J.-C.)*

Lexique :

- **la métallurgie** : travail des métaux
- **un alliage** : un mélange de plusieurs métaux