

# Une fiche documentaire : l'écureuil gris



L'écureuil gris est un mammifère rongeur arboricole (il vit principalement dans les arbres), qu'on retrouve surtout dans l'Est de l'Amérique du Nord.

Il mesure entre 40 et 50 cm de longueur, et il faut ajouter 15 à 25 centimètres de plus pour sa queue...

Il vit environ 6 ans et il pèse entre 400 et 700 grammes.

L'écureuil gris peut être presque noir, mais aussi blanc ou cannelle, mais c'est plus rare.



Il est très agile.



## Son comportement :

L'écureuil gris est actif surtout le matin et au milieu de l'après-midi. Il emploie le reste de la journée à son toilettage.

Il est très agile, il peut réaliser de vraies acrobaties en s'élançant de branche en branche, sa queue lui servant à maintenir son équilibre.

Au sol, il se déplace par bonds.

Si il y a danger, il bondit et peut modifier sa route en un clin d'œil pour atteindre l'arbre le plus près et se mettre à l'abri.

À la fin de l'été, il travaille sans relâche pour faire ses provisions qu'il enterre pour l'hiver.

L'écureuil n'hiberne pas donc il doit manger tous les jours.

Il est très sociable et on le trouve même dans les parcs comme celui de Central Park à New York.

## La reproduction :

Les femelles et les mâles sont semblables.

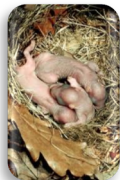
Les femelles ne peuvent donner naissance que deux fois par an. La période de gestation est de 40 jours.

Les petits naissent au printemps ou l'été.



## L'alimentation :

L'écureuil est omnivore, même si les noix constituent la plus grande partie de son alimentation. Il mange de tout !



À la naissance, les bébés n'ont pas de poil.

Quelques semaines après

Adulte

## Son habitat :

Ils préfèrent les forêts de feuillus, et les broussailles. L'été, ils se font une sorte de nid dans un arbre.

L'hiver, l'écureuil gris se cherche une bonne cachette dans le tronc d'un arbre.



# L'écureuil gris

Exercices  
Documentaire

1 Où trouve-t-on l'écureuil gris?

--	--	--	--	--	--	--	--	--	--	--	--	--	--	--	--	--	--	--	--	--	--	--

2 Combien pèse un écureuil gris, environ?

--	--	--	--	--	--	--	--	--	--	--	--	--	--	--	--	--	--	--	--	--	--	--

3 Réponds par vrai ou faux ?

1-L'écureuil gris est végétarien.

--	--	--	--	--	--

2-l'écureuil vit sous la terre.

--	--	--	--	--	--

3-l'écureuil gris peut être presque noir .

--	--	--	--	--	--



4 À quoi lui sert sa longue queue ?

--	--	--	--	--	--	--	--	--	--	--	--	--	--	--	--	--	--	--	--	--	--	--

5 Que fait-il sans relâche au début de l'automne ?

--	--	--	--	--	--	--	--	--	--	--	--	--	--	--	--	--	--	--	--	--	--	--

6 Combien de portées ont les femelles écureuils par an ?

--	--	--	--	--	--	--	--	--	--	--	--	--	--	--	--	--	--	--	--	--	--	--