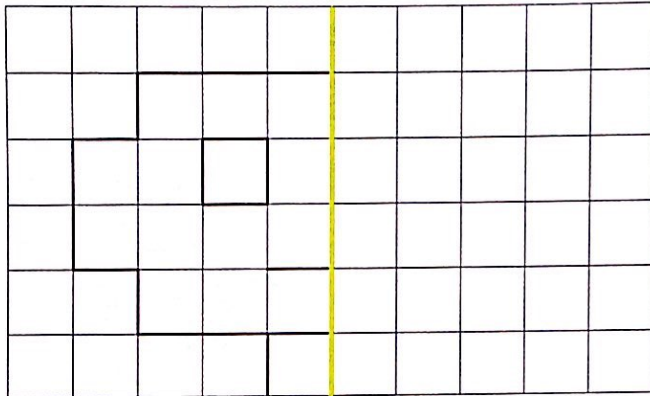
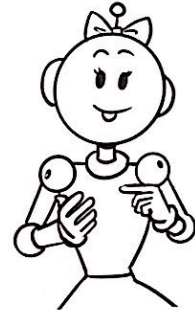


1 Complète cette figure par symétrie, puis colorie-la.

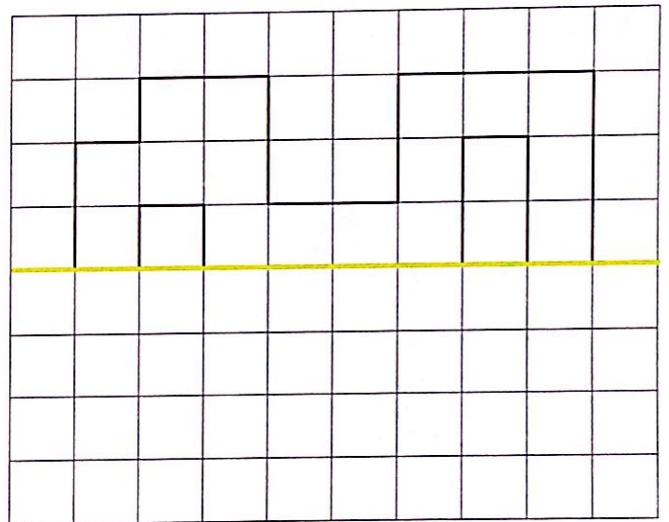
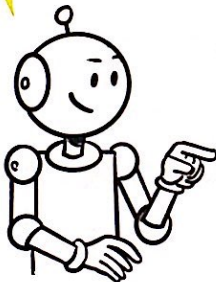


Compte bien tes carreaux à partir de l'axe de symétrie !

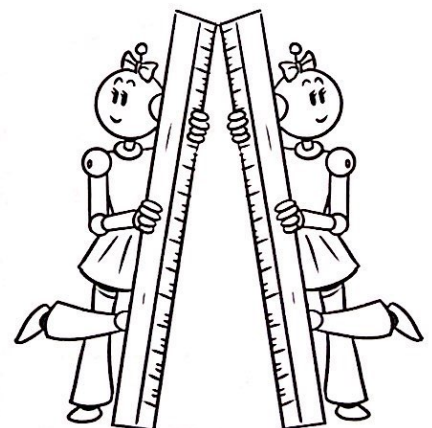
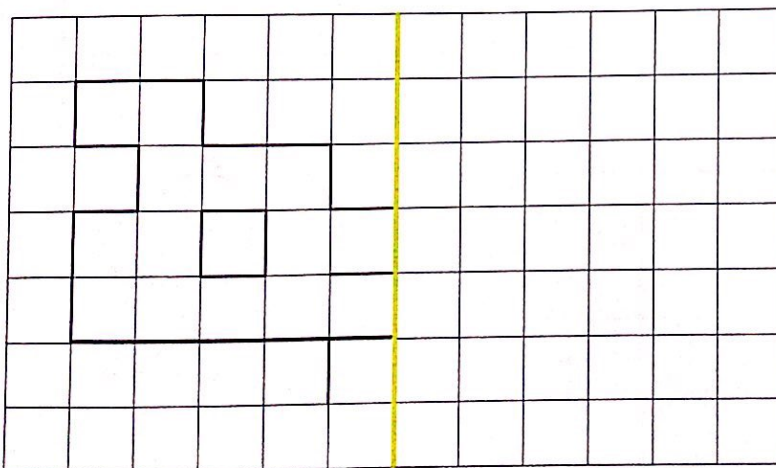


2 Complète cette figure par symétrie, puis colorie-la.

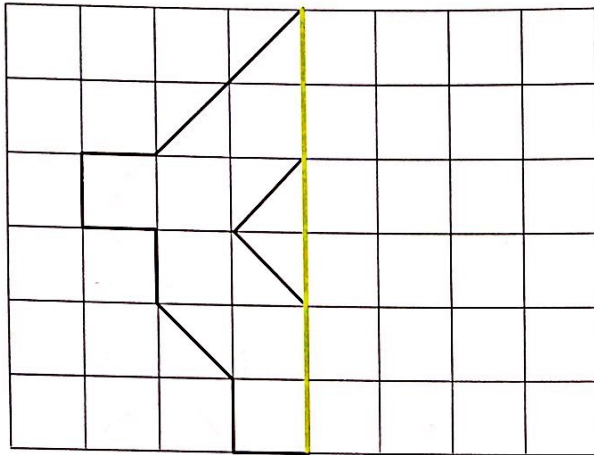
Attention ! L'axe de symétrie est horizontal. Ton dessin va donc s'inverser vers le bas !



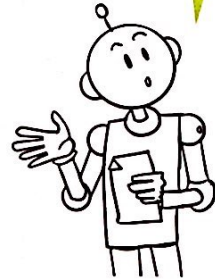
3 Complète cette figure par symétrie, puis colorie-la.



1 Complète cette figure par symétrie, puis colorie-la.

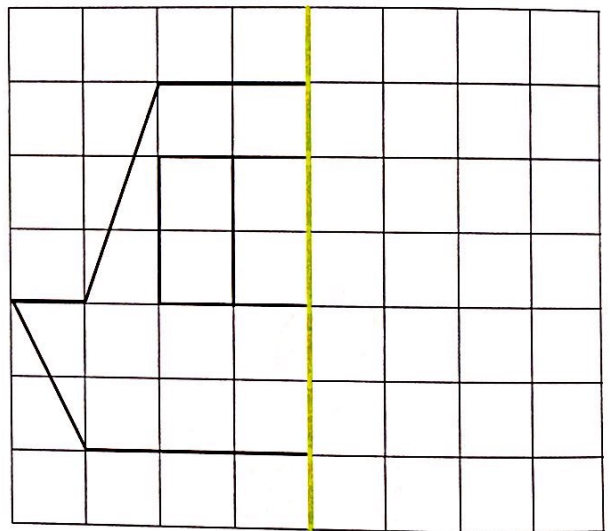


N'oublie pas de compter le nombre de carreaux !



2 Complète cette figure par symétrie, puis colorie-la.

Trace soigneusement tes traits à la règle !



3 Complète cette figure par symétrie, puis colorie-la.

