

Collège de l'Orangerie



direction des services
départementaux
de l'éducation nationale
Deux-Sèvres



L'équipe pédagogique

- ALLEMAND
- ANGLAIS
- ARTS-PLASTIQUES
- ESPAGNOL
- EPS
- HISTOIRE-GÉO-EMC
- FRANÇAIS
- MATHÉMATIQUES
- MUSIQUE & CHANT CHORAL
- PHYSIQUE-CHIMIE
- SVT
- TECHNOLOGIE
- ULIS
- Professeur documentaliste

La direction

→ Principal du collège : M. CAMENEN

La vie scolaire

→ CPE (Conseiller Principal d'Education) : M. / Mme ?
→ 4 surveillants

La gestion

→ Gestionnaire : M. JULIEN

Le secrétariat

→ Secrétaire : Mme PAIRAULT

Le service médico-social

→ Infirmière scolaire : Mme BIERNAT
→ Assistante sociale : Mme MARCHIVE
→ Psychologue EN : Mme JEAN-BAPTISTE

Vie de l'élève et le règlement intérieur

Des cours de 8h30 à 12h30* et de 14h à 17h
*12h le mercredi

lundi 24/09	mardi 25/09	mercredi 26/09	jeudi 27/09	vendredi 28/09
FRANCAIS BIO N. 23 PX	FRANCAIS BIO N. 23 PX	ANGLAIS LV1 BELL S. 14 PX	MATHEMATIQUES MENGAULT C. 23 PX	FRANCAIS BIO N. 23 PX
ED. PHYSIQUE & SPORT. LEGEREAU V. Gymnase PX	HISTOIRE-GEOGRAPHIE FLEURY A. 23 PX	FRANCAIS BIO N. 23 PX	CHANT CHORAL COLLECT RULIER N. 24 Musique PX	ARTS PLASTIQUES HELEN A. A1 Arts pl PX
	TECHNOLOGIE OLIVIER M. A3 Techno PX	EDUCATION MUSICALE RULIER N. 24 Musique PX	SCALIBI ALLEMAND BIL NAUDIN A. [GALLBIL] 21 PX	HISTOIRE-GEOGRAPHIE FLEURY A. 21 PX
PHYSIQUE-CHIMIE BONNAFONT G. A2 Sciences PX	ANGLAIS LV1 BELL S. 14 PX		ED. PHYSIQUE & SPORT. LEGEREAU V. Gymnase PX	
MATHEMATIQUES MENGAULT C. 23 PX	SCALIBI ALLEMAND BIL NAUDIN A. [GALLBIL] 21 PX		ANGLAIS LV1 BELL S. 14 PX	

Les récréations : 10h25-10h40 ; 15h45-16h

Deux régimes différents :
- demi-pensionnaire ;
- externe.

REGLEMENT INTERIEUR

CHARTRE DE LA LAÏCITÉ À L'ÉCOLE

La Nation confie à l'École la mission de faire partager aux élèves les valeurs de la République.

• LA RÉPUBLIQUE EST LAÏQUE •

- 1 La France est une République indivisible, laïque, démocratique et sociale. Elle assure l'égalité de tous devant la loi, sur l'ensemble de son territoire, de tous les citoyens. Elle respecte toutes les croyances.
- 2 La République laïque organise la séparation des religions et de l'État. Elle est neutre à l'égard des convictions religieuses ou spirituelles. Il n'y a pas de religion d'État.
- 3 La laïcité garantit la liberté de conscience à tous. Chacun est libre de croire ou de ne pas croire. Elle permet la libre expression de ses convictions, dans le respect de celles d'autrui et dans les limites de l'ordre public.
- 4 La laïcité permet l'exercice de la citoyenneté, en conciliant la liberté de chacun avec l'égalité et la fraternité de tous dans le souci de l'intérêt général.
- 5 La République assure dans les établissements scolaires le respect de chacun de ses principes.

- 6 La laïcité de l'École offre aux élèves les conditions pour forger leur personnalité, exercer leur libre arbitre et faire l'apprentissage de la citoyenneté. Elle les protège de tout prosélytisme et de toute pression ou des empiètements de faire leurs propres choix.
- 7 La laïcité assure aux élèves l'accès à une culture commune et partagée.
- 8 La laïcité permet l'exercice de la liberté d'expression des élèves dans la limite de son fonctionnement de l'École comme du respect des valeurs républicaines et du pluralisme des convictions.
- 9 La laïcité implique le rejet de toutes les violences et de toutes les discriminations, garantit l'égalité entre les filles et les garçons et repose sur une culture du respect et de la compréhension de l'autre.
- 10 Il appartient à tous les personnels de transmettre aux élèves la saine et la valeur de la laïcité, ainsi que des autres principes fondamentaux de la République. Ils veillent à leur application dans le cadre scolaire. Il leur revient de porter la présente charte à la connaissance des parents d'élèves.
- 11 Les personnels ont un devoir de stricte neutralité : ils ne doivent pas manifester leurs convictions politiques ou religieuses dans l'exercice de leurs fonctions.

• L'ÉCOLE EST LAÏQUE •

- 2 Les enseignements sont laïques, afin de garantir aux élèves l'acquisition de la plus objective possible à la diversité des visions du monde, par l'étendue et la précision des savoirs, aucun sujet n'est à priori exclu du questionnement scientifique et pédagogique. L'élève ne peut invoquer une conviction religieuse ou politique contestant à son enseignement le droit de traiter une question au programme.
- 13 Nul ne peut se prévaloir de son appartenance religieuse pour refuser de se conformer aux règles applicables dans l'École de la République.
- 15 Par leurs réflexions et leurs activités, les élèves contribuent à faire vivre la laïcité au sein de leur établissement.

RETARD N° 1

Adresse de notification des cours

L'élève : _____ Classe : _____

Arrivé(e) le : _____ à _____ h _____

Mois : _____

Taken constaté par l'établissement

L'élève : _____

Arrivé(e) le : _____

Mois du retard : _____

Autricité à noter : En classe En étude

Signature du Responsable légal

RETARD N° 1

Adresse de notification des cours

L'élève : _____ Classe : _____

Arrivé(e) le : _____ à _____ h _____

Mois : _____

Taken constaté par l'établissement

L'élève : _____

Arrivé(e) le : _____

Mois du retard : _____

Autricité à noter : En classe En étude

Signature du Responsable légal

ABSENCE N° 1

Adresse de notification des cours

L'élève : _____ Classe : _____

Arrivé(e) le : _____ à _____ h _____

Mois : _____

Taken constaté par l'établissement

L'élève : _____

Arrivé(e) le : _____

Mois du retard : _____

Autricité à noter : En classe En étude

Signature du Responsable légal



Les horaires disciplinaires

Sample of a weekly timetable grid showing various subjects and teachers for different days of the week.

À CHAQUE CLASSE SON EMPLOI DU TEMPS



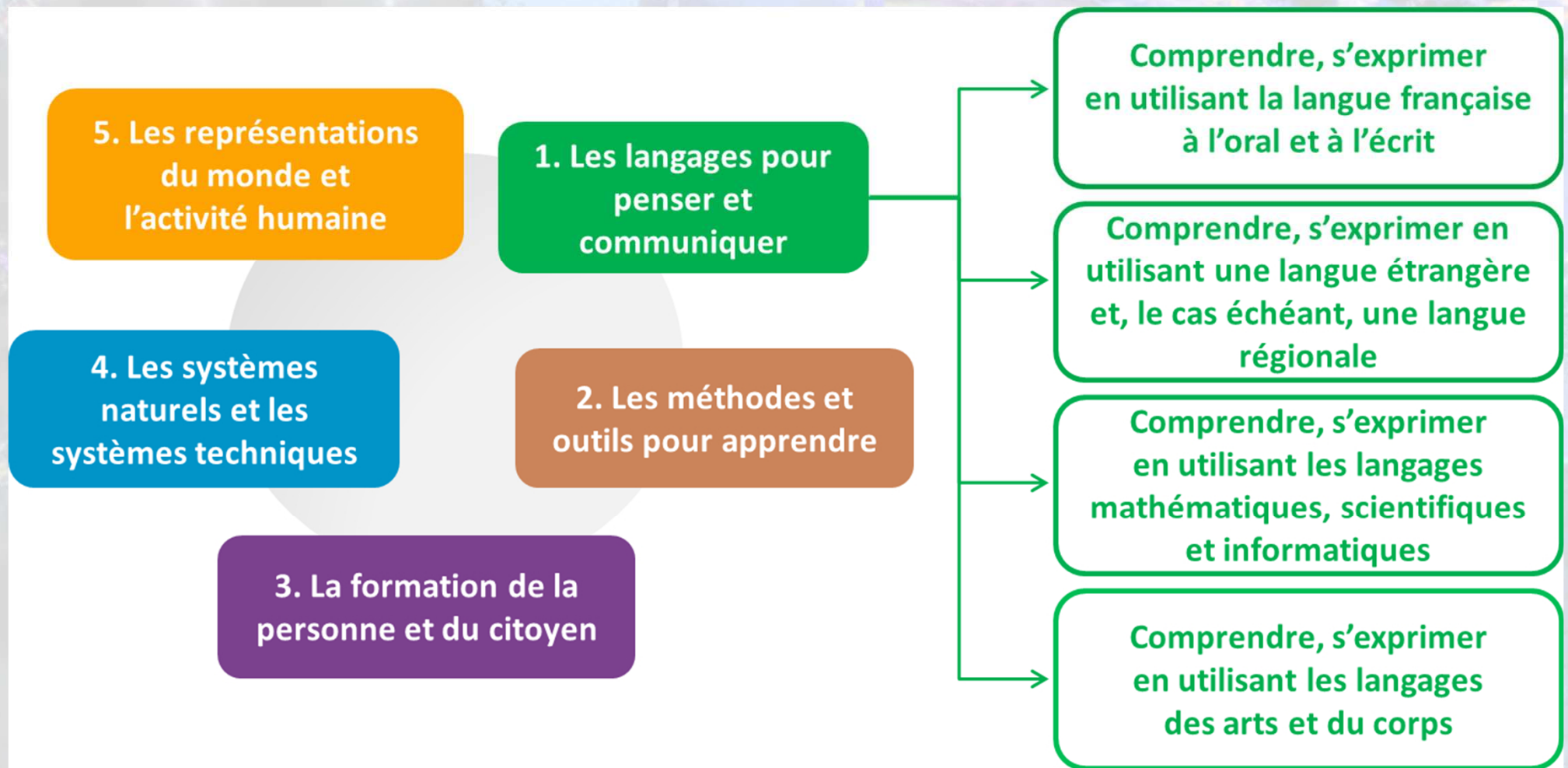
	6 ^e	5 ^e	4 ^e	3 ^e
Français	4h30	4h30	4h30	4h
Mathématiques	4h30	3h30	3h30	3h30
Histoire - géographie Enseignement moral et civique	3h	3h	3h	3h30
Langue vivante 1	4h	3h	3h	3h
Langue vivante 2	-	2h30	2h30	2h30
Sciences de la vie et de la Terre		1h30	1h30	1h30
Sciences physiques	4h	1h30	1h30	1h30
Technologie		1h30	1h30	1h30
Éducation physique et sportive	4h	3h	3h	3h
Arts plastiques	1h	1h	1h	1h
Éducation musicale	1h	1h	1h	1h

Les besoins de l'élève pour réussir

diététique
bien suivi
vigilance
fiabilité
soin
santé
écoute
sérénité
hygiène
repères
aide
attention
accompagnement
calme
encouragement
alimentation

connaissances
attention
ténacité
curiosité
persévérance
engagement
courage
patience
solidarité
volonté
énergie
soin
plaisir
écoute
entraide
compétences
recherche

La sixième poursuit le travail entamé en CM1-CM2 et clôt le cycle 3



Évaluation des progrès des élèves par compétences : bienveillance et exigence

Matières	Synthèse des évaluations
▲D1.1 - Langue française à l'oral et à l'écrit	
▲EDUCATION MUSICALE - Mme RULIER	
Écouter, comparer et commenter	1 ● 1 ●
Explorer, imaginer et créer	1 ●
▲FRANCAIS - Mme MOLHARI/M. SAVARIS	
Comprendre et s'exprimer à l'oral	2 ● 1 ●
Lire	1 ● 1 ●
Écrire	2 ● 1 ●
Comprendre le fonctionnement de la langue	1 ● 1 ● 1 ●
▲HISTOIRE-GEOGRAPHIE - Mme FLEURY	
Se repérer dans le temps : construire des repères historiques	1 ●
Raisonnement, justifier une démarche et les choix effectués	1 ●
Écrire	2 ● 1 ●
Comprendre un document	1 ●
Pratiquer différents langages en histoire et en géographie	1 ●
▲SCIENCES VIE & TERRE - M. EQUILBEY	
Pratiquer des langages	1 ● 1 ●
▲D1.2 - Langues étrangères et régionales	
▲ALLEMAND BIL - Mme NAUDIN	
Lire et comprendre	1 ●
Écrire et réagir à l'écrit	1 ●
Écouter et comprendre	1 ●
écrire	1 ●
▲ANGLAIS LV1 - Mme BELL	
Écouter et comprendre	2 ●
Lire et comprendre	3 ●
Parler en continu	2 ●
Découvrir les aspects culturels d'une langue vivante étrangère et régionale	1 ●
▲D1.3 - Langues mathématiques, scientifiques et informatiques	
▲MATHÉMATIQUES - M. MENIGAULT	
Utiliser les nombres entiers, les nombres décimaux et les fractions simples	2 ● 7 ● 1 ●
▲D1.4 - Langage des arts et du corps	
▲ARTS PLASTIQUES - M. HELEN	
Expérimenter, produire, créer	1 ●
▲ED.PHYSIQUE & SPORT. - Mme GIRAULT	
Développer sa motricité et construire un langage du corps	2 ●



**-Un suivi quotidien du travail des élèves grâce au logiciel Pronote ;
- des bulletins trimestriels lisibles, pour une communication renforcée.**



Année scolaire : 2018/2019

6B (22 élèves)

Professeur principal : Mme FLEURY A.

Bulletin du 1er Trimestre

Née le 14/02/2007

M. et Mme Abdoulaye FLEURY
13 bis rue
79800 LA MOUTONNERIE - PAMPROUX
THERAY

Matières	Pos. 1 à 4	Appréciations
FRANCAIS Mme MOLINARI M. SAVARIS	2	L'ensemble est fragile à l'écrit, mais fait preuve de bonne volonté et de dynamisme en cours. Il faut continuer à participer régulièrement et à demander systématiquement lorsque tu ne comprends pas, c'est le seul moyen de progresser et de remédier à tes difficultés ! courage !
ANGLAIS LV1 Mme BELL	3	est très exigeante et a énormément de vocabulaire. Elle travaille dur pour progresser, et cela fonctionne. Maintenant il faut prendre confiance pour prendre la parole plus facilement.
HISTOIRE-GEOGRAPHIE Mme FLEURY	1	Trimestre fragile avec une bonne compréhension des documents mais des difficultés dans le travail d'écriture. Il faut également réviser plus sérieusement à la maison. Attitude très agréable en classe.
PHYSIQUE-CHIMIE M. BONNAFONT	3	Ensemble convenable.
EDUCATION MUSICALE Mme RULIER	3	Beaucoup de bonne volonté mais des difficultés pour le passage à l'écrit. Des efforts pour participer à poursuivre.
ARTS PLASTIQUES M. HELEN	3	Bon trimestre, continue ainsi.
ED.PHYSIQUE & SPORT. Mme GIRAULT	2	Trimestre correct, attention, il faut accepter les conseils et les utiliser pour progresser.
MATHÉMATIQUES M. MENIGAULT	4	Très bon trimestre. Élève discrète.
SCIENCES VIE & TERRE M. EQUILBEY	4	Très bon travail et résultats satisfaisants, c'est bien, poursuivez vos efforts.
ALLEMAND BIL Mme NAUDIN	3	Résultats satisfaisants de continue et n'aie pas peur de participer davantage encore à l'oral.

Absences : 9 demi-journées - Aucun retard

Appréciation globale : à sa faire preuve de bonne volonté et ses efforts sont remarquables. Le travail est présent, avec sérieux et exigence. L'écrit reste difficile mais ton investissement va te permettre de progresser. Continue sur cette voie, avec la même attitude positive et n'hésite à prendre la parole.
COMPLIMENTS du Conseil de classe.

Le chef d'établissement-adjoint

Les positionnements prennent notamment en compte les critères suivants :
- les compétences acquises et développées dans la discipline ;
- l'investissement, la persévérance scolaire et le goût de l'effort ;
- la capacité à travailler positivement au sein du groupe-classe.

Le conseil de vie collégienne

Si tu as des idées,
défends-les
en te présentant
à l'élection du
**Conseil de Vie
Collégienne !**

Pour impulser des projets autour :

- * de la culture (expositions, fêtes, journées des talents, journal...)
- * de la solidarité (actions solidaires ou humanitaires...)
- * de l'éducation (orientation, heures de vie de classe...)
- * du bien-être et bien vivre ensemble (aménagement intérieur, propreté, cantine...)

FAIS BOUGER TON COLLÈGE !!!

SPORT

ARTS

EVÉNEMENTS

AMBIANCE

ÉCHANGES

TU AS DES IDÉES, DES ENVIES DE PROJETS.

Les élèves ont le pouvoir d'agir
en impulsant des projets qui leur
tiennent à cœur.

Cette année, organisées par les élèves :

- démarche éco-citoyenne, éco-jardin... ;
- fête de fin d'année...

Le comité d'éducation à la santé et la citoyenneté



Le parcours d'éducation artistique et culturelle et « classes chantantes »



**Parcours
muséographique**

Collège de
l'Orangerie



Classes chantantes



**Concert
des Jeunesses Musicales de
France**

Un lieu de vie et d'apprentissage

Des lieux d'apprentissage et de socialisation :

- le **CDI** (Centre de Documentation et d'Information) – **ludothèque** ;
- le **Foyer des élèves**.

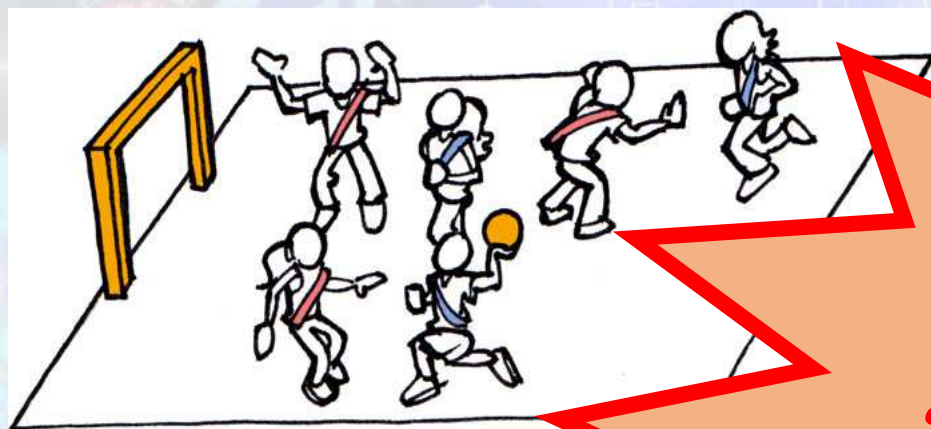


Des options qui nécessitent une inscription préalable :

- la section bilingue Anglais (4h) – Allemand (2h) ;



- la section handball en partenariat avec le club de La Mothe-Saint-Héray (ouverture en septembre 2020 – sélection sur dossier)



**OUVERTURE EN
SEPTEMBRE 2020**

SECTION HANDBALL

Des projets pédagogiques

- voyage pédagogique à la montagne ;
- projets scientifiques ;
- atelier journal, blog ;
- projet haïkus ;
- projet Slam ;
- concours kangourou ;
- ...

Le collège en images...



Le collège en images...



Le collège en images...



Le collège vu par une élève...

