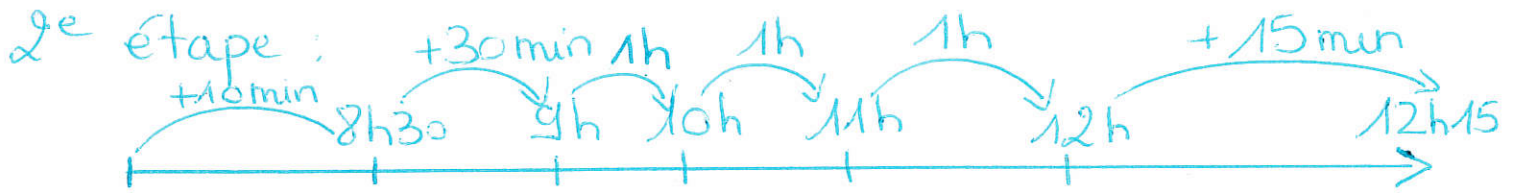


Les durées

Pb 11

1^{ère} étape : Cours : 8h30 → 12h
Marc : 10 m avant - départ 12h15



Arrivée
de Marc

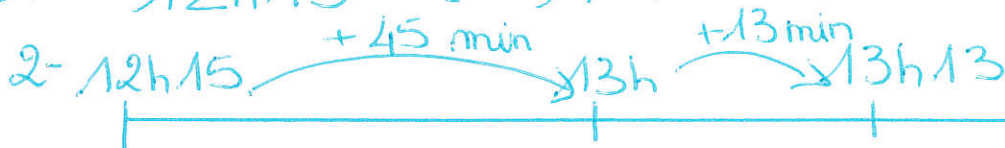
J'additionne les min 10 + 30 + 15 = 55 min
les h 3 h.

3^e étape

Marc reste à l'école 3h55.

Pb 12

1- 12h15 - Arrivé 13h13



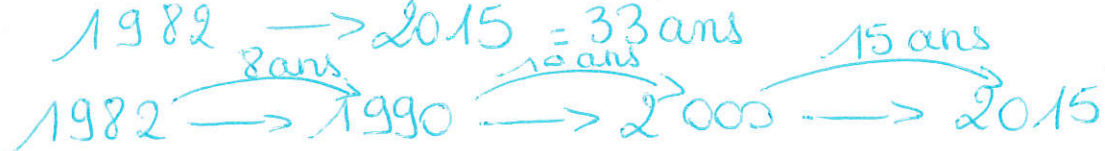
Il est en retard de 58 min
 $45 + 13 = 58$ min

Pb 13

1966 → 1975 = 9 ans

1976 → 1981 = 5 ans

1982 → 2015 = 33 ans



$9 + 5 + 33 = 47$ ans

Elle a pratiqué 47 ans une activité sportive