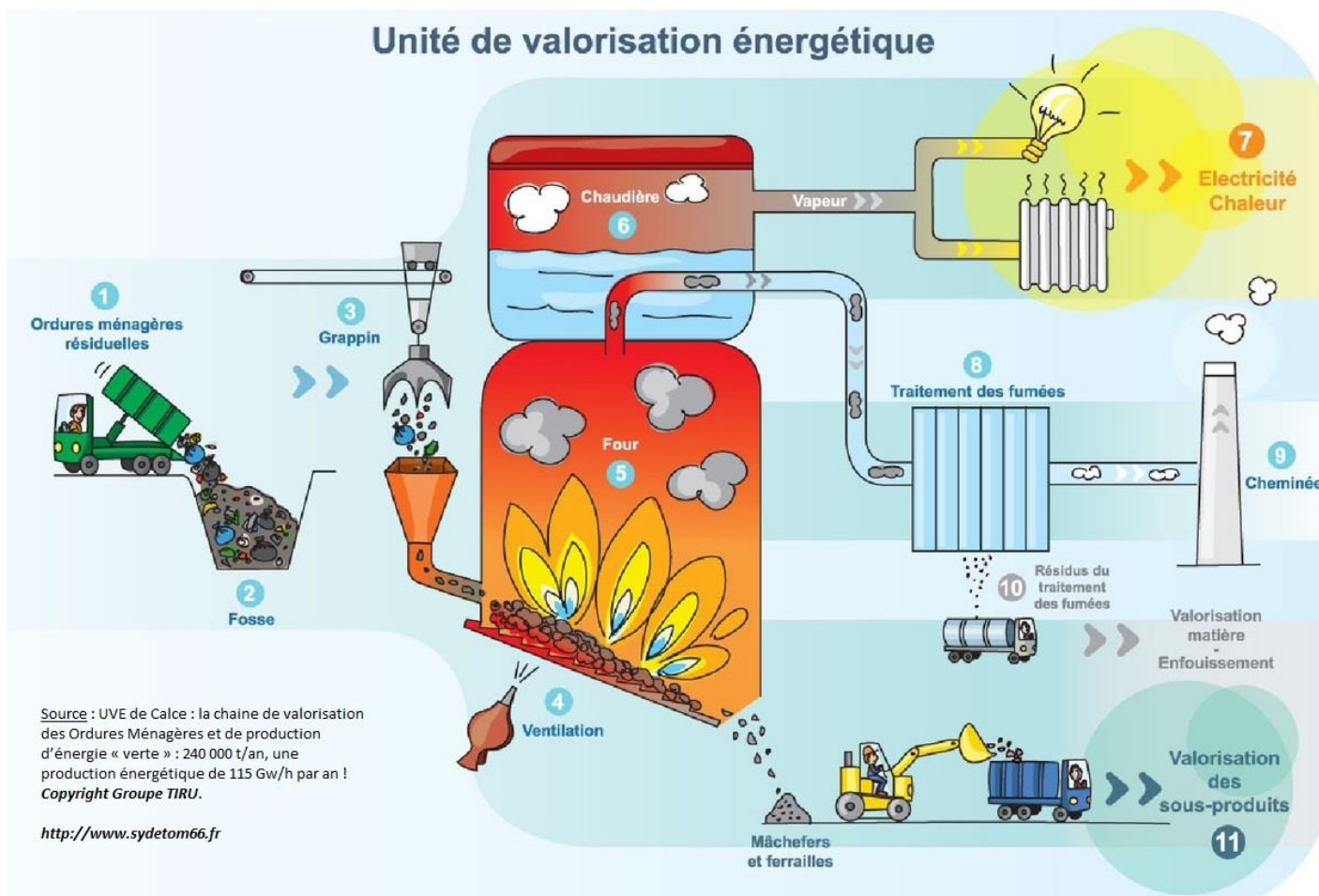


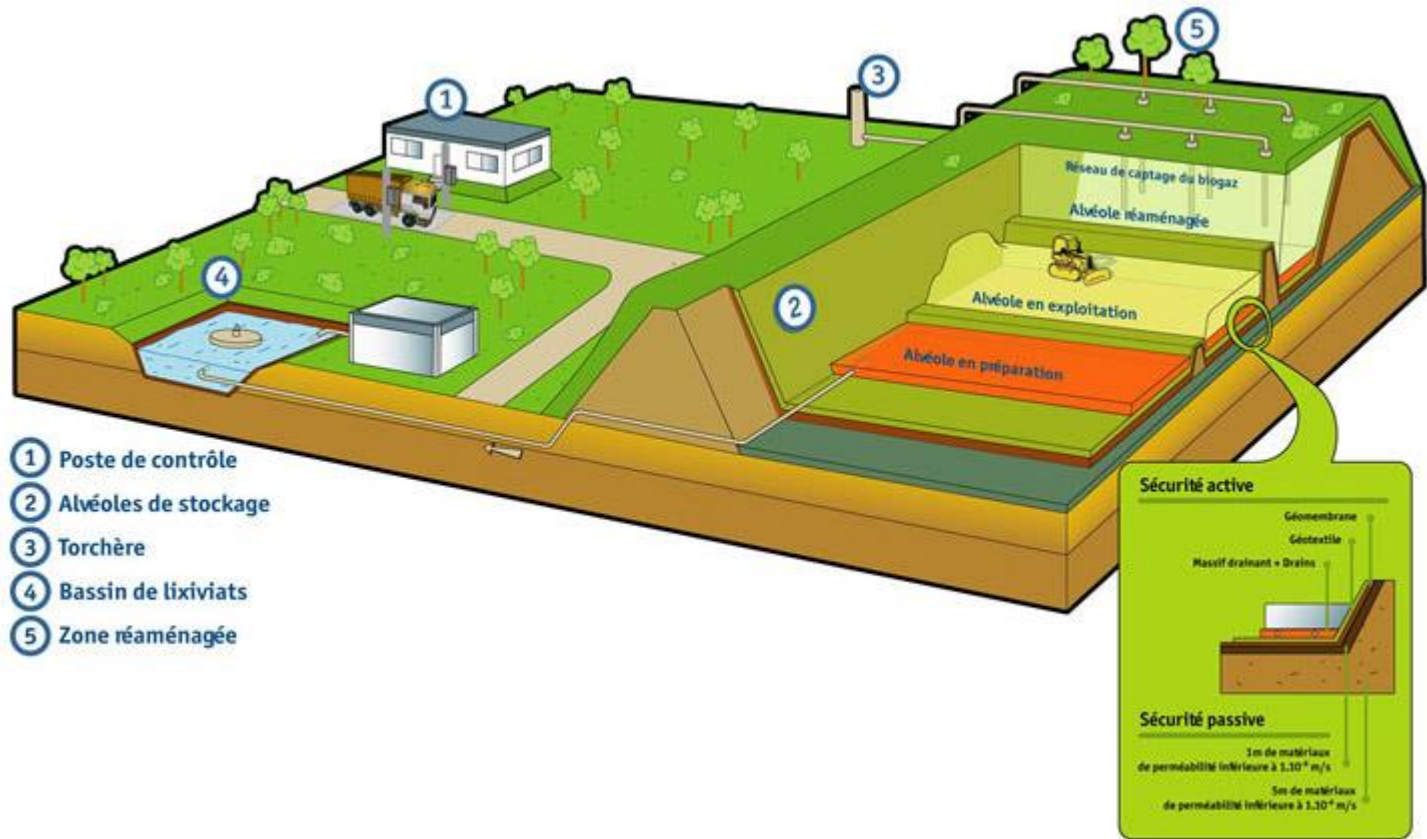
Les déchets



1. Les ordures ménagères



1^{ère} solution : l'incinération



2ème solution : l'enfouissement

2. Le verre

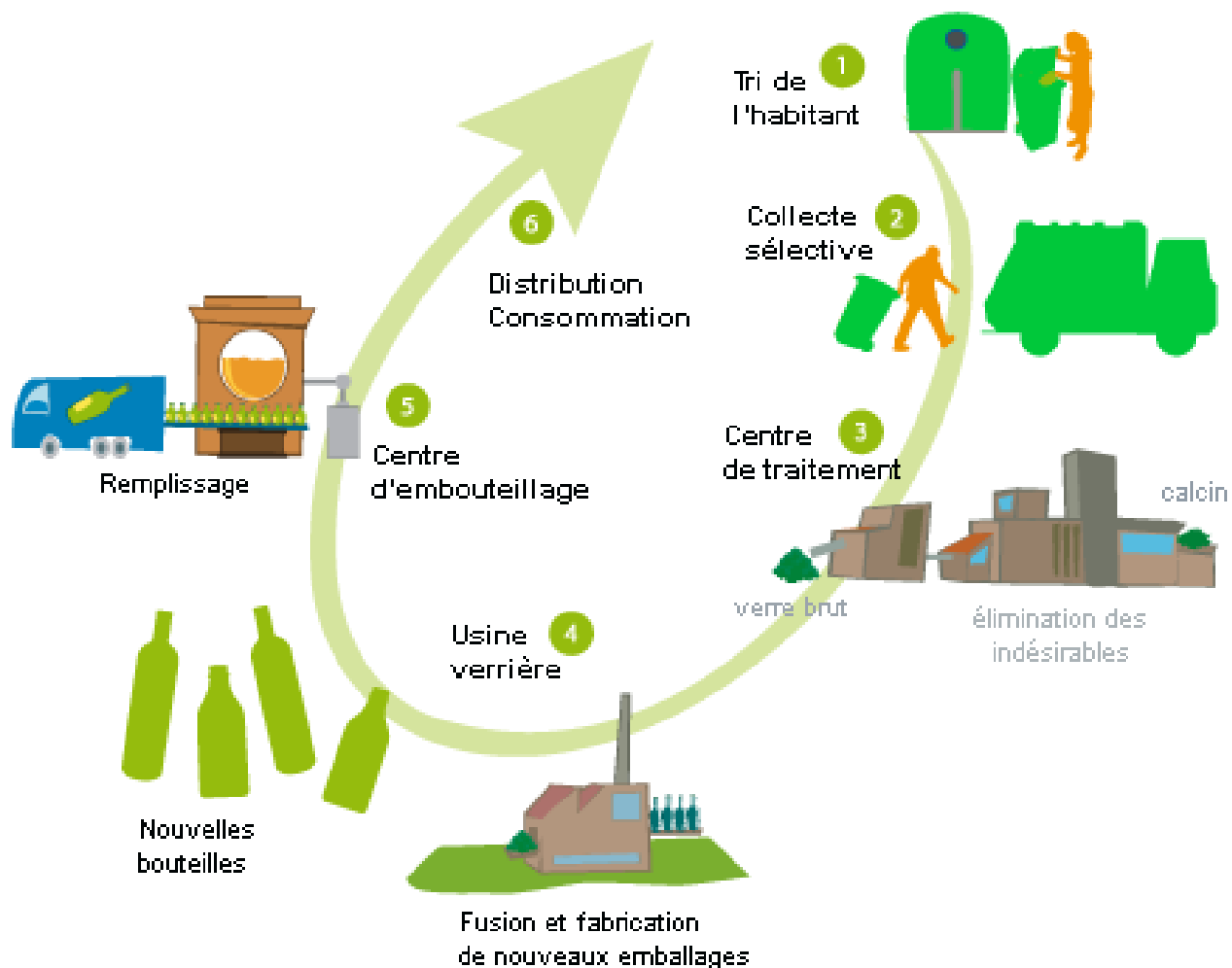
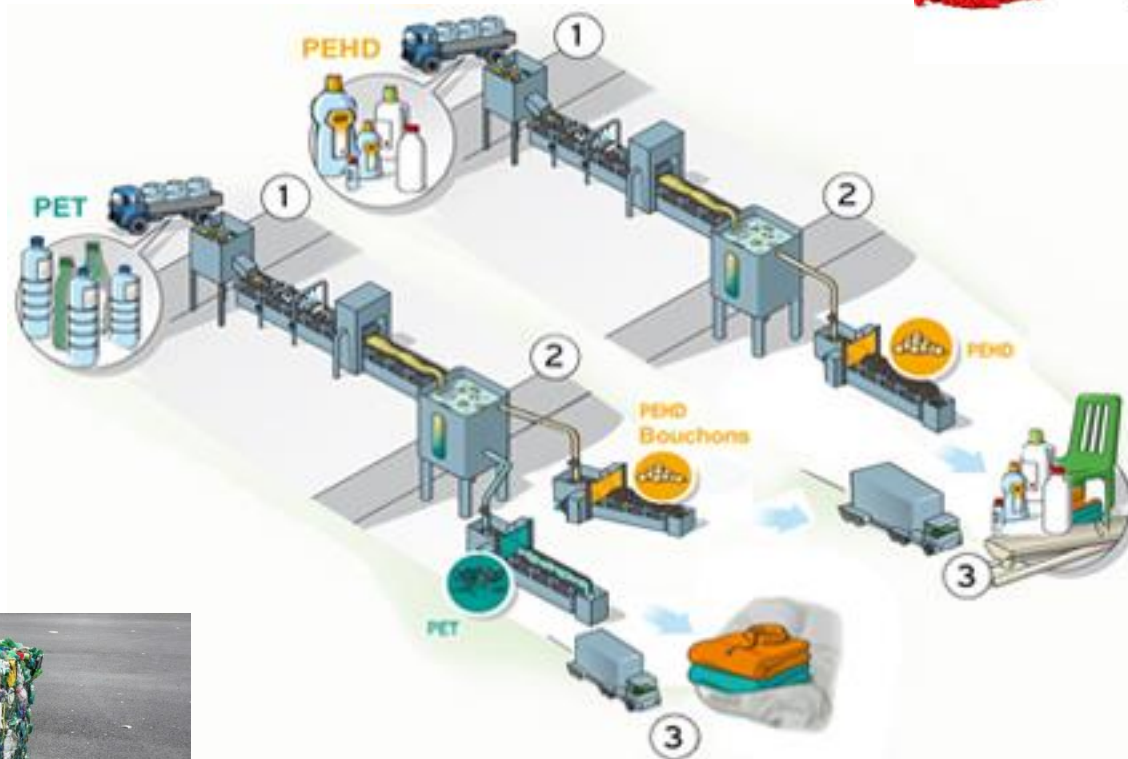


Schéma du recyclage des emballages en verre

3a. Les plastiques





Bouteille de soda

x 12

=



1 oreiller



Flacon de bain moussant

x 7

=



1 bidon d'huile moteur



Bouteille d'eau

x 67

=



1 couette pour 2



Liquide vaisselle

x 27

=



1 veste polaire



Flacon de lessive

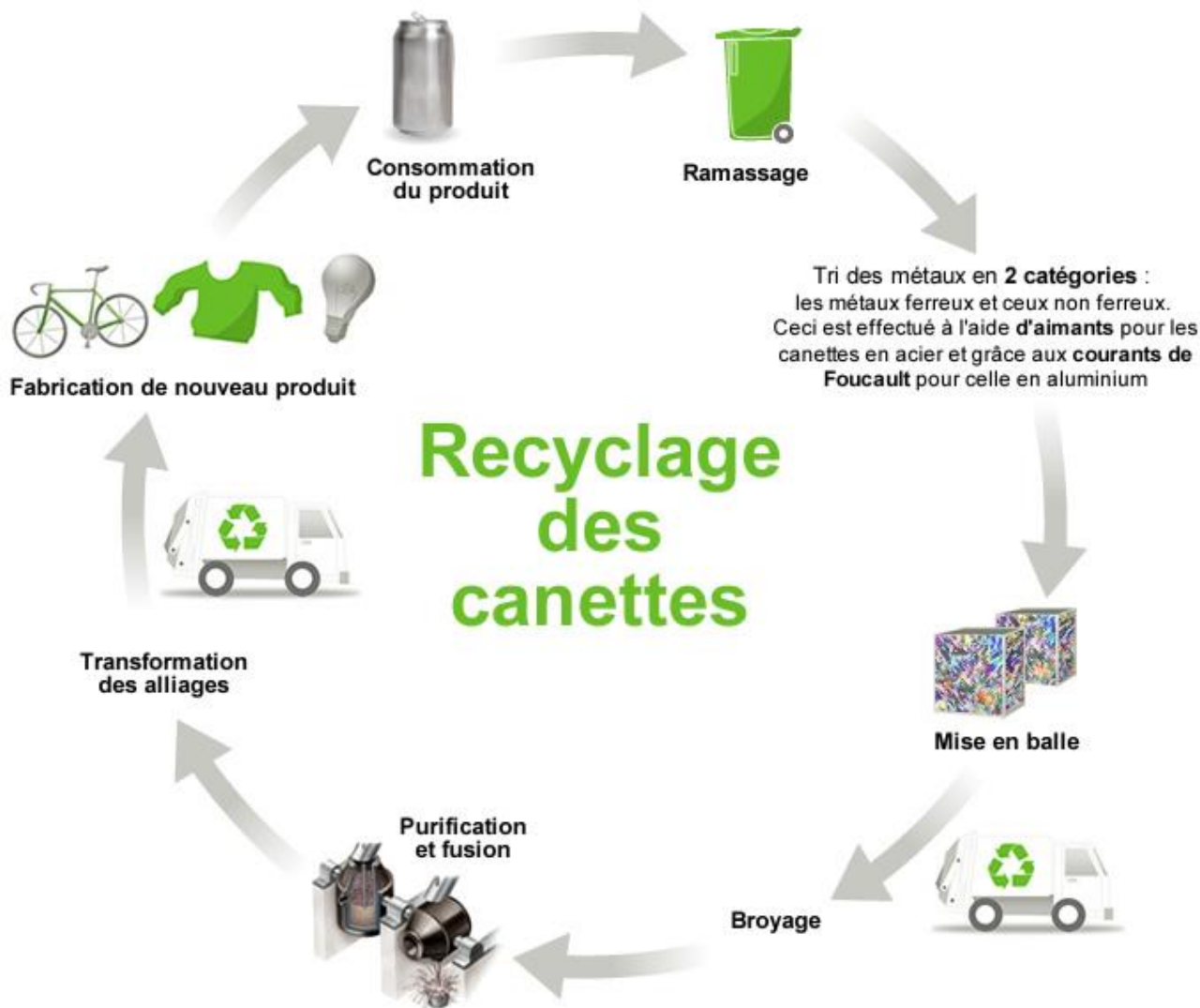
x 450

=



1 banc de 3 places

3b. Les canettes



4. Le carton et les papiers



5 à 7 fois

5. Et les autres déchets à la déchetterie

