

# Clé de détermination des petites bêtes de la mare

## 6 pattes: Insectes

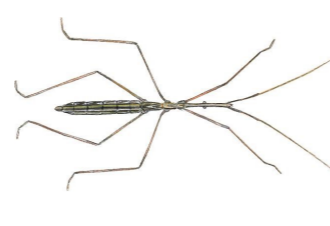
### Les punaises aquatiques



Gerris



Ranâtre



Hydromètre



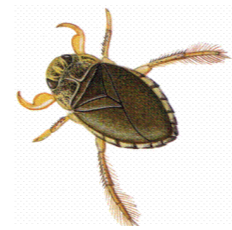
Notonecte



Corise



Nèpe



Naucore

### Les coléoptères



Dytique



Gyrin (tourniquet)



Acilius



Hydrophile

### Les libellules et les éphémères



Libellule



Demoiselle



Ephémère



### Les phryganes



Fourreau en feuille



Larve « porte-bois »



Adulte

### Les « mouches »



Moustique



Chironome



Tipule

# Clé de détermination des petites bêtes de la mare

# Clé de détermination des petites bêtes de la mare

## 8 pattes : Arachnides



Argyronète



Hydro-acariens

## 0 patte : Annélidés



Tubifex



Sangue

## + de 10 pattes: Crustacés



Aselle



Gammare



Chirocéphale

## 1 pied : Mollusques

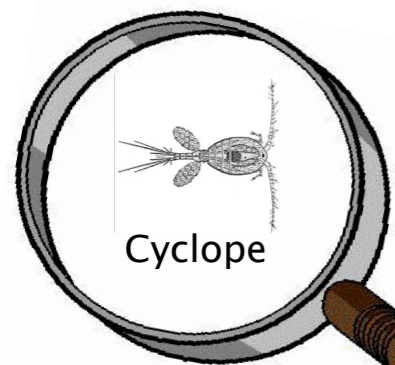


Limnée

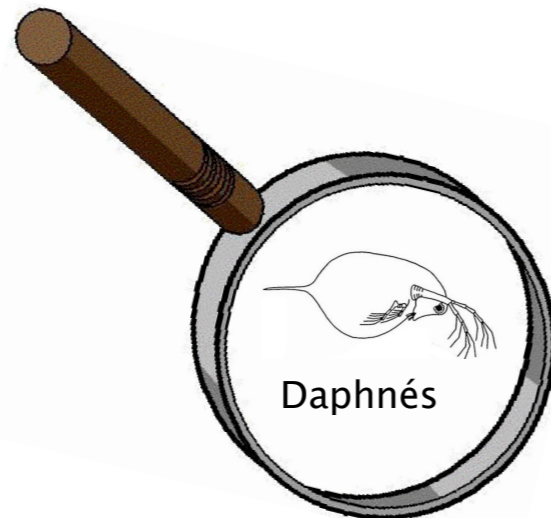


Planorbe

## Les « Tout-petits »



Cyclope



Daphnés

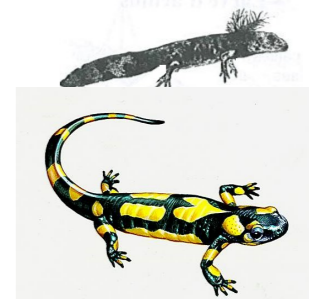
## 4 pattes : Amphibiens



Les Tritons



Les Grenouilles



Les Salamandres