

VOYAGE N°1 : LONDON

A chaque fois que tu vois « clic » clique dessus pour en savoir plus !

Tu peux partir en voiture, en bus, en moto, en ferry, en avion ou en train pour aller au Royaume-Uni.

Ferme les yeux et imagine ton voyage...

Clique sous la photo pour partir en voyage

Ouvre les yeux, on est arrivé ! C'est parti pour découvrir London, la capitale du Royaume-Uni, en 360° !

Clique sur les mots ou groupes de mots soulignés pour en savoir plus !

Pour regarder autour de toi :



: passe ton doigt sur l'écran



: sur la vidéo déplace-toi en maintenant le clic à gauche de la souris, ou utilise les flèches



Pour mieux comprendre et suivre la visite, le texte en français de la visite se trouve ici.



<https://www.youtube.com/watch?v=m9ECIKA1VeQ>

Ça t'a plu ? Partage ton endroit préféré : dessine-le, fabrique un monument en carton, invente une histoire...

Plan de Londres

Clique sur les flèches bleues sur la carte pour retrouver le texte de la visite de ce quartier.



Visite guidée de Londres [clik](#)

Bonjour, bienvenus à Londres.

Mon nom est Peter et je vais vous faire visiter les lieux importants de la ville comme Big Ben derrière moi, l'abbaye de Westminster à votre droite.

Alors, suivez-moi.

La tour devant vous, s'appelle **Big Ben**.



Big Ben est une des plus grandes et plus connues horloges au monde. En fait, Big Ben, n'est pas le nom de l'horloge mais le surnom actuel de la grande cloche à côté de l'horloge. Son nom est Great bell (la grande cloche).

Elle a été construite en 1859 et c'est l'endroit le plus connu du Royaume Uni.

Big Ben



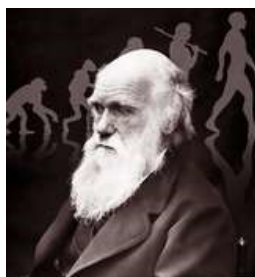
Westminster
Abbey

Un autre symbole célèbre vieux de milliers d'année est **l'abbaye de Westminster**. [clic](#)

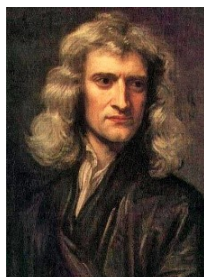


C'est le lieu des mariages célèbres et royaux comme celui du prince William et Kate Minddelton ou plus récemment de **Harry et Meghan**.

C'est aussi le lieu où sont enterrés des personnages célèbres britanniques comme **Darwin, Newton et Dickens**.



Charles Darwin



Isaac Newton



Charles Dickens

Le prix d'entrée est de 20 livres.

Trafalgar square est situé à Westminster, il est entouré de musées et de lieux culturels.



C'est un endroit très populaire et apprécié des musiciens de rue.

Ces musiciens me rappellent un des plus grands groupes britanniques The Beatles qui a enregistré leur album le plus emblématique en studio juste à côté d'ici.



Beaucoup de personnes font des photos sur ce passage piétons, qui n'est pas un passage normal, c'est le passage piétons de la pochette du disque des Beatles « Abbey road ». Et le studio est juste derrière.



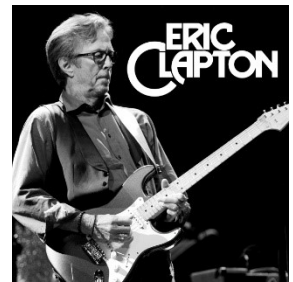
La meilleure façon de se déplacer dans la ville, c'est par le métro que l'on appelle ici « **the tube** ».



Si tu veux faire quelque chose de spécial après une longue journée dans la ville, tu dois venir ici, c'est la meilleure salle de concert. (**Royal Albert Hall**)



Ici se sont produits **Jimi Hendrix**, [the Beatles](#), **the Cure** et beaucoup d'autres les musiciens. Et ce soir **Eric Clapton** joue et je vais prendre ma place.



Tower bridge [clic](#) est sans aucun doute le plus célèbre pont de Londres. Le célèbre architecte de la ville, [Sir Horace Jones](#) l'a dessiné.



Il a servi plusieurs films comme **Doctor Who** et **Independence day**.



Il parait que chaque jour 40 000 personnes traversent ce pont.



Tour de
Londres

Tower
Bridge

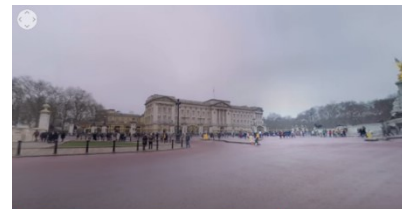
A côté de **Tower bridge** se trouve **La Tour de Londres** (Tower of London). [clic](#)



Elle a été construite en 1087 et c'est un des plus vieux monuments de la ville.

Tout au long des siècles, ce lieu a été utilisé comme château fort et prison.

Buckingham Palace (clic) est la maison de [la famille royale d'Angleterre clic](#).

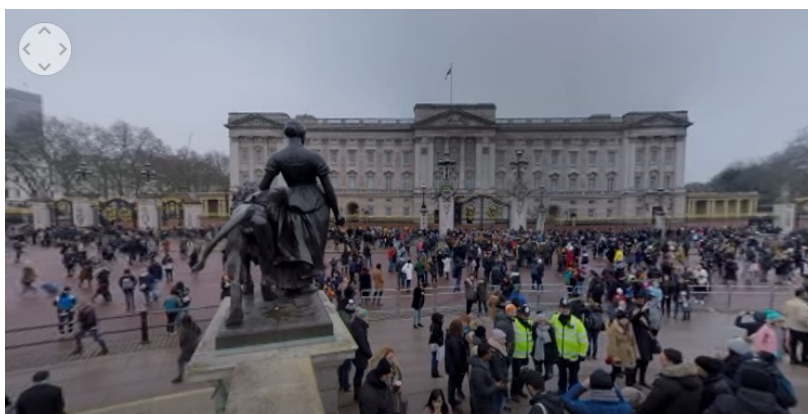


La Reine et le **Prince Philipp** résident dans ce magnifique palais gardé par les célèbres **gardes** 24h sur 24 et 7 jours sur 7.

Le palais compte un nombre important de pièces, 600 au total avec un cinéma, et une piscine. Il y a même un guichet de la poste et un poste de police à l'intérieur des murs.



Il est ouvert au public les mois d'été et comme vous pouvez le voir, il y a énormément de touristes chaque jour.



Soho est un quartier populaire et très animé à l'extrémité ouest de Londres.



En-dessous de Soho, il y a **Chinatown**.



Chinatown s'est développé au début des années 1950 avec le retour des soldats britanniques à la fin de la deuxième guerre mondiale. Le quartier a acquis sa réputation par une vie nocturne animée et sa cuisine chinoise. Aujourd'hui Chinatown est le centre de tout ce qui est oriental. Et c'est la dernière étape de votre voyage.

Ici, dans le célèbre quartier de **Piccadilly Circus** notre visite se termine.



J'espère que vous avez autant apprécié que moi cette ville animée.

A bientôt

Londres

Capitale du Royaume-Uni, Londres est l'une des plus grandes villes du monde. C'est la 2^e ville la plus peuplée du continent européen après Moscou (Russie), avec 7,5 millions d'habitants.



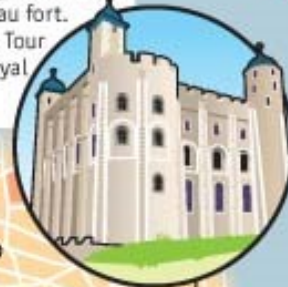
Big Ben

Big Ben est le surnom de la tour de l'Horloge et de la grosse cloche qu'elle renferme. La tour de l'Horloge fait partie du palais de Westminster, le **Parlement** du Royaume-Uni.



La Tour de Londres

Les **joyaux** des rois d'Angleterre sont conservés dans ce château fort. Au cours de l'histoire, la Tour a aussi servi de palais royal et de prison.



Élisabeth II est devenue reine en 1952 (à 25 ans).



Le palais de Buckingham

C'est là que vivent les rois et les reines d'Angleterre. Le palais est surveillé par des gardes en **uniforme**.

La cathédrale Saint-Paul

Cette énorme église a été construite après le terrible incendie de 1666. C'est l'une des plus grandes **cathédrales** du monde.

Tower Bridge

Ce grand pont levant se trouve près de la tour de Londres. Il s'ouvre pour laisser passer les gros bateaux.



Royaume-Uni



Le palais de Westminster

Un palais du Moyen Âge

Le palais de Westminster a été construit au bord de la Tamise pendant le Moyen Âge pour le roi d'Angleterre. Mais la plupart des bâtiments ont été détruits par un grand incendie en 1834. Seul le Westminster Hall, une grande salle datant de 1097, n'a pas été touché.

1 000 pièces

Le palais a été reconstruit en 1840 dans le **style néogothique**. Le monument compte aujourd'hui plus de 1 000 pièces, 100 escaliers et 3 km de couloirs !



3 tours

Le palais de Westminster compte 3 grandes tours. La tour Victoria est la plus haute (98 m de haut). Le drapeau du Royaume-Uni flotte au sommet. La tour Centrale (91 m) s'élève au milieu du palais. La plus célèbre est la tour de l'Horloge (96 m).

Big Ben

La tour de l'Horloge a été construite en 1859. Elle abrite 5 cloches, dont la plus grosse est appelée « Big Ben ». Cette cloche est haute de 2 m et pèse presque 14 tonnes. Les **cadrans** de l'horloge mesurent 7 m de diamètre. Quand les députés se réunissent à Westminster, une lumière s'allume au sommet de la tour.

Le Parlement

Le palais est aujourd'hui occupé par le Parlement britannique. On l'appelle aussi « Houses of Parliament » : « maisons du Parlement ». Le palais accueille les réunions des **députés**. Mais il y a aussi de nombreux bureaux, des bibliothèques, des salons, des salles à manger, et même des gymnases !



À RETENIR

La Tour de Londres

Un château fort

En 1066, Guillaume le Conquérant, duc de Normandie, envahit l'Angleterre avec son armée. Il devient roi et s'installe à Londres. Il ordonne alors la construction d'une tour au bord de la Tamise pour protéger la ville contre des attaques. Par la suite, les rois d'Angleterre vont agrandir et renforcer la Tour, qui va peu à peu devenir un véritable château.

Un château royal

La Tour de Londres sert de résidence pour la famille royale pour la première fois sous le règne d'Henri III (1216-1272). Il y fait aménager de grands appartements. La Tour reste le principal château royal de Londres jusqu'à la fin du XV^e (15^e) siècle.



Les corbeaux de la Tour

Plusieurs corbeaux sont nourris à la Tour par un « maître des corbeaux ». Car selon une ancienne légende, tant que des corbeaux habiteront la Tour de Londres, l'Angleterre sera protégée de toute invasion.

Une prison

Au cours de son histoire, la Tour sert surtout de prison. De célèbres bandits, mais aussi de grands seigneurs, des rois et des reines y sont emprisonnés, et certains exécutés. La légende raconte que leurs fantômes hantent la Tour.

Les bijoux de la couronne

La Tour de Londres abrite actuellement les bijoux de la famille royale, portés lors des grandes cérémonies. Une quarantaine de gardes en uniforme sont chargés de surveiller la Tour.



Royaume-Uni



Buckingham Palace

Buckingham Palace est le palais où vit la reine d'Angleterre. Il se trouve en plein centre de Londres, la capitale du Royaume-Uni.



Duc de Buckingham

Reine Élisabeth II

La maison de la famille royale

Le palais a été construit en 1705 par le duc de Buckingham. Le roi George III l'a racheté en 1762 et l'a agrandi. Buckingham Palace est devenu la résidence officielle de la famille royale en 1837, lorsque la reine Victoria est montée sur le trône. Depuis, ce palais a accueilli tous les rois et reines britanniques. Leur présence est signalée par un drapeau.



Un palais luxueux

Buckingham Palace compte 640 pièces ! L'intérieur est décoré de dorures, de couleurs vives, de lapis-lazuli, de peintures, de velours... Les salons sont très beaux. Ils sont utilisés par exemple lorsque la reine reçoit des chefs d'État étrangers ou d'autres personnes célèbres.

La garde de la reine

Des gardes en uniforme surveillent en permanence Buckingham Palace. La relève de la garde a lieu tous les jours ou tous les 2 jours à 11 h 30. De nouveaux gardes arrivent alors au palais, accompagnés par une fanfare, pour remplacer leurs collègues.

Des objets d'art

Le palais possède une collection de plus de 600 objets d'art. On peut y admirer des œuvres de peintres connus comme Rembrandt, Van Dyck, Rubens, Vermeer...

Les jardins

De grands jardins s'étendent derrière Buckingham Palace. On y trouve un lac artificiel, creusé au XIX^e (19^e) siècle.

La statue de la reine Victoria

C'est la première reine à s'être installée dans ce palais. Sa statue se dresse devant le grand portail principal, au bout d'une grande avenue appelée « The Mall ».



À RETENIR

La famille royale

La famille royale britannique



Elizabeth II
Reine d'Angleterre
Naissance : 1926



Philip
Duc d'Edimbourg
Naissance : 1921



Diana
Princesse de Galles
1961 - 1997



1
Charles
Prince de Galles
1948



13
Anne
Princesse royale
1950



7
Andrew
Duc d'York
1960



10
Edward
Comte de Wessex
1964



14
Peter Phillips
1977



15
Zara Phillips
1981



8
Beatrice d'York
1988

9
Eugenie d'York
1990



12
Louise Mountbatten-Windsor
2003



11
James Mountbatten-Windsor
2007



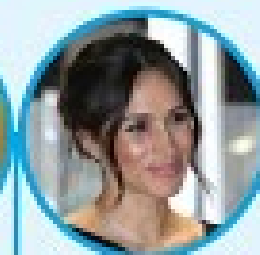
Catherine (Kate) Middleton, Duchesse de Cambridge
1982



2
William
Duc de Cambridge
1982



6
Harry
1984



Mariage en mai 2018
Meghan Markle
1981



3
George
2013



4
Charlotte
2015



5
Louis Arthur Charles
Né le lundi 23 avril