

Le verbe

Le verbe se présente sous 2 formes:

- **Verbe CONJUGUÉ**: *penses, fleurissent, prenons...*
- **Verbe À L'INFINITIF** (non conjugué): *penser, fleurir, prendre...*

Le verbe se conjugue et sa terminaison change en fonction:

- De la **personne** (1^{re}, 2^e, 3^e)
- Du **nombre** (singulier ou pluriel)
- Du **mode** (indicatif, impératif, subjonctif, conditionnel)
- Du **temps** (passé, présent, futur)

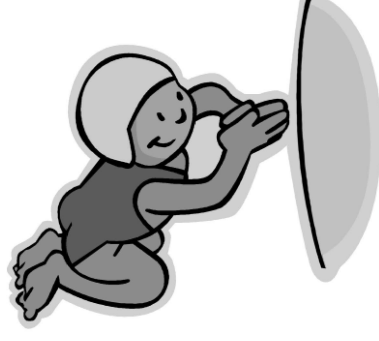
✓ On parle de **TEMPS SIMPLE** quand il est formé **d'un seul mot**.

⇒ *Je parle*

✓ On parle de **TEMPS COMPOSÉ** quand il est formé de **deux mots**.

⇒ *J'ai parlé*

Pour trouver l'infinif du verbe, on peut utiliser la formule « **il faut** ». *Il faut jouer.*

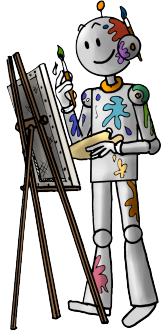
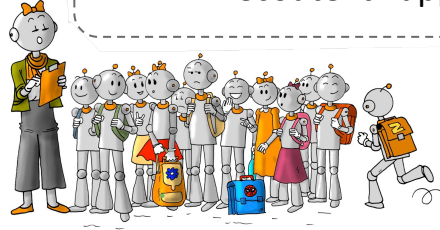


La fonction sujet du verbe



Le pot à crayons va tomber.

Le jour de la rentrée, les enfants écoutent l'appel.



Le jeudi, il fait de la peinture.

Le **sujet** est un mot ou un groupe de mots.

Il « commande » le verbe. On dit que le verbe **s'accorde** avec son sujet.

Ex : Timothée arrive. / Timothée et son copain arrivent. / Nous arrivons.

Dans une phrase, pour **trouver le sujet du verbe**, on doit d'abord chercher le verbe. Ensuite, on pose la questions « **Qui est-ce qui + verbe ?** ».

Ex : Timothée arrive avec des béquilles.

Le verbe est « arrive ».

« Qui est-ce qui arrive ? »

C'est Timothée qui arrive. « Timothée » est donc le sujet du verbe.

Trouve le verbe puis utilise la question « Qui est-ce qui... ? » pour trouver le sujet.

Le chat entre doucement dans la maison.

Elle téléphone à sa grand-mère de temps en temps.

Tous les vendredis, Tom et sa sœur Léa font du sport.

Face au maître, les enfants travaillent en silence.

Nous sortons malgré la pluie.

Dans leur sac, elles n'oublient pas de mettre leur maillot.

