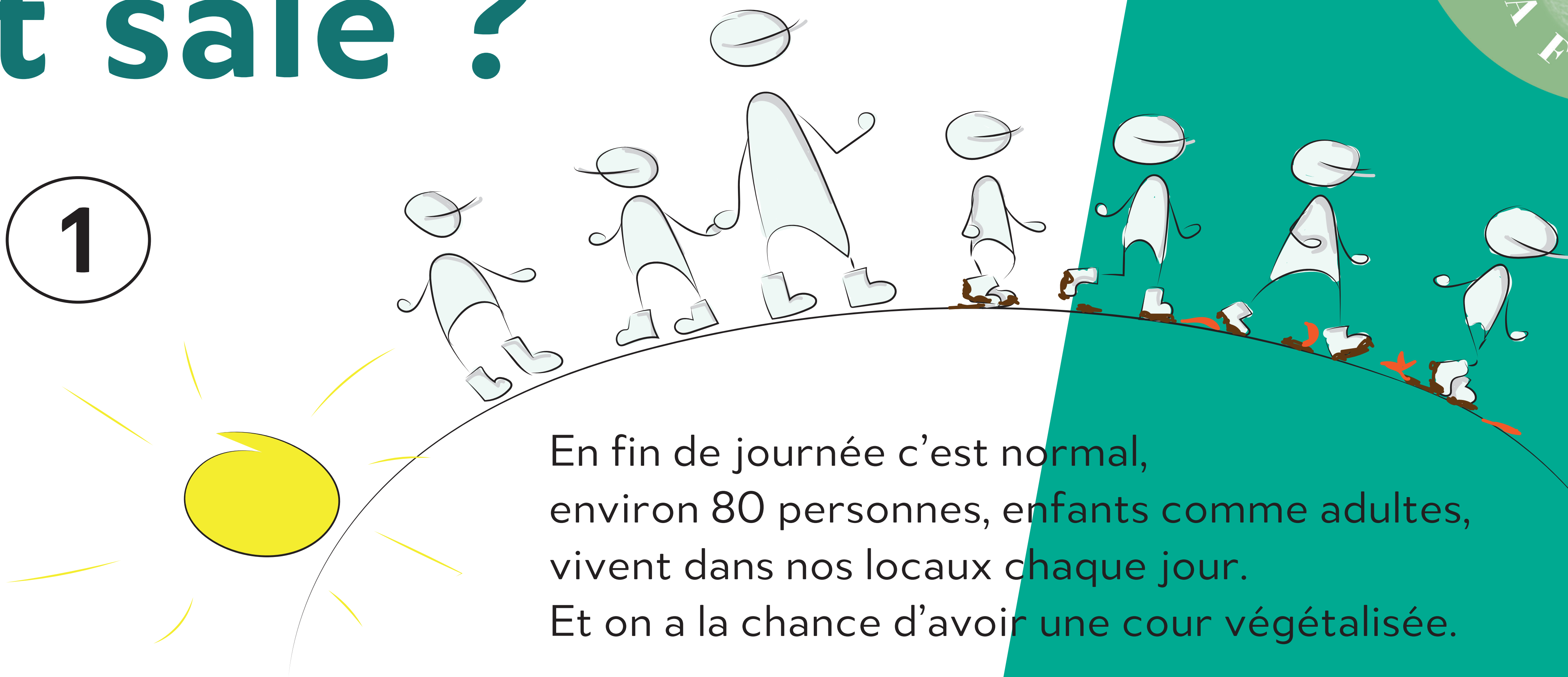
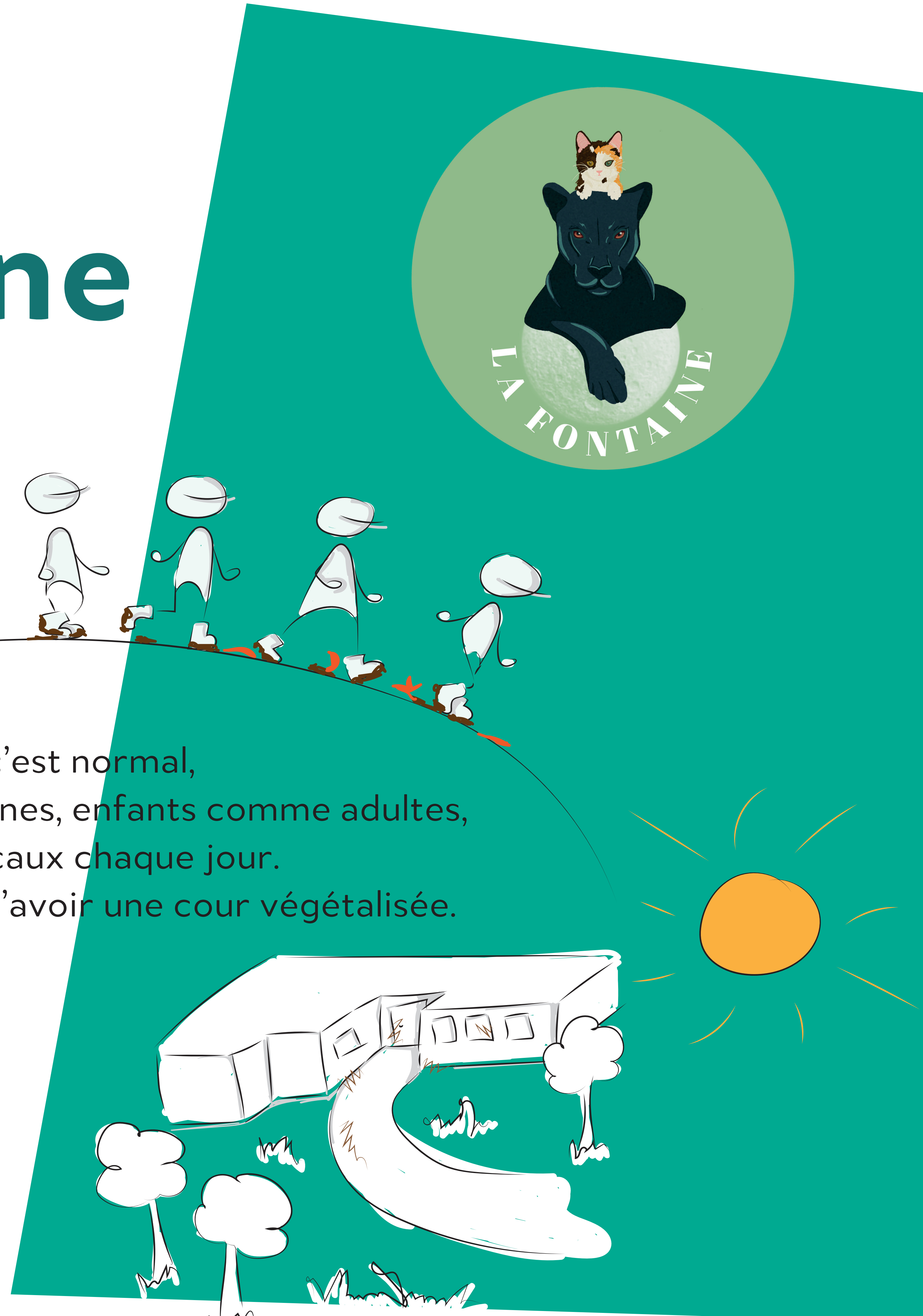
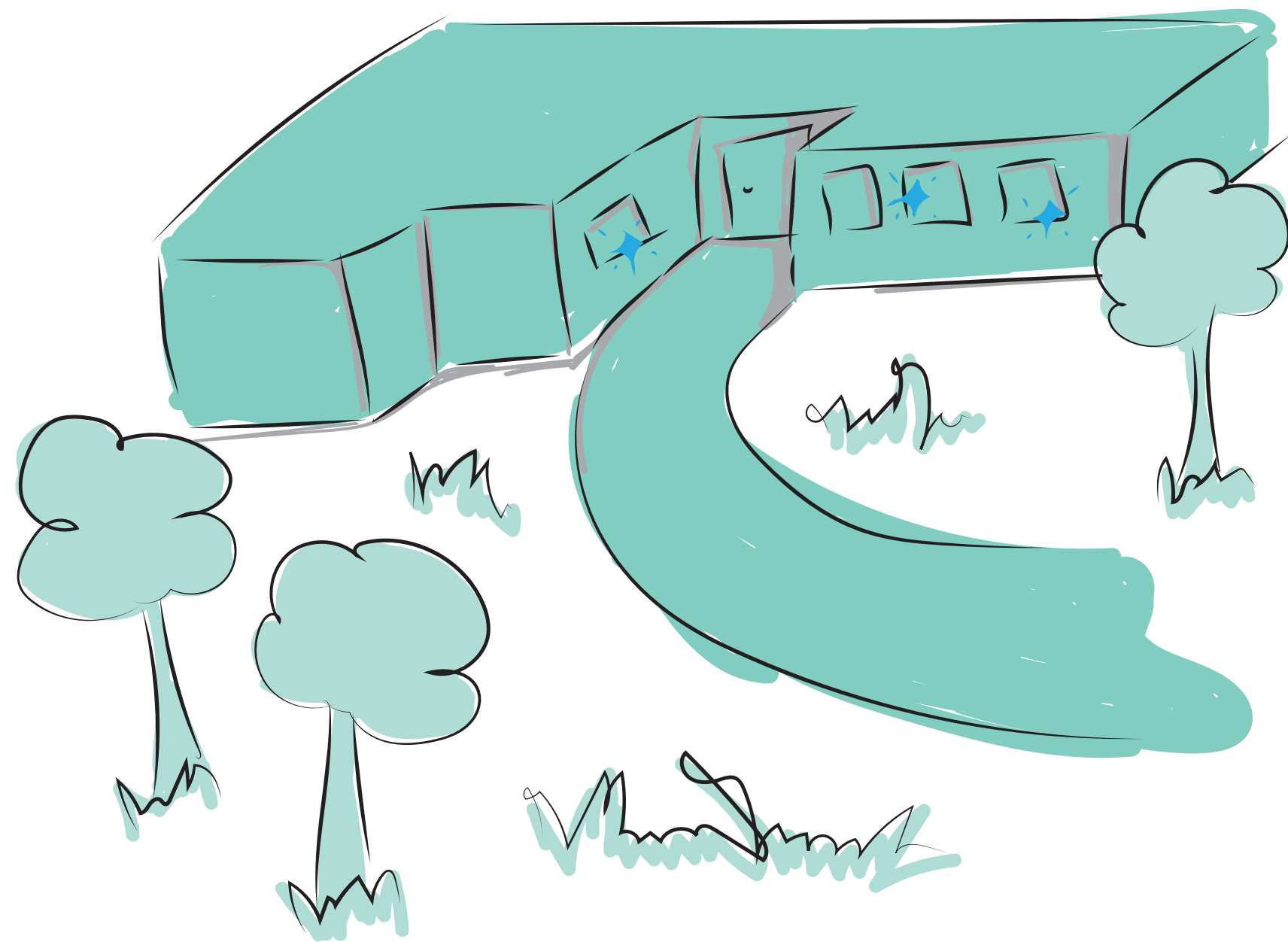


Vous trouvez que La Fontaine est sale ?

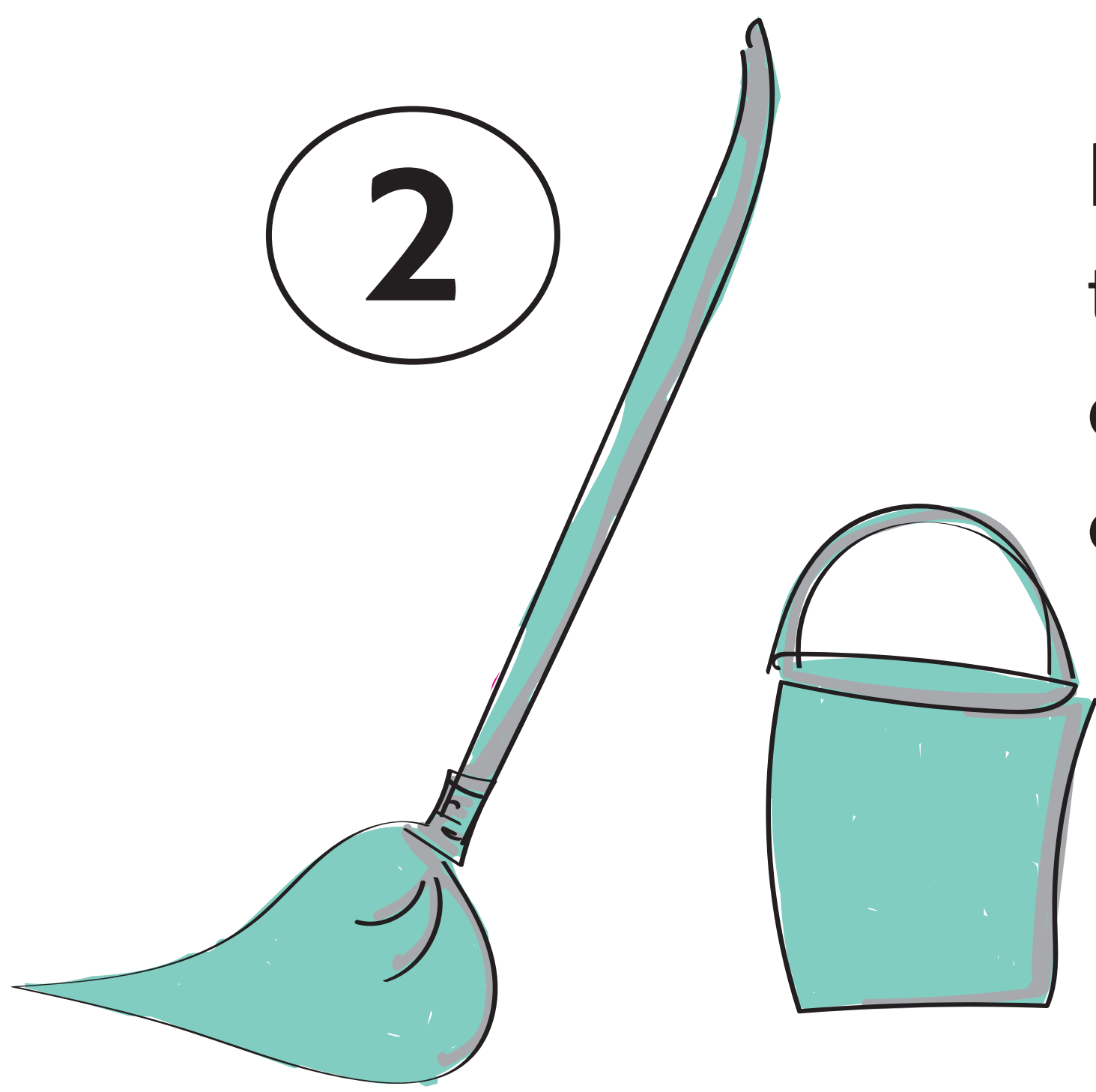
1



En fin de journée c'est normal, environ 80 personnes, enfants comme adultes, vivent dans nos locaux chaque jour. Et on a la chance d'avoir une cour végétalisée.



2



Le ménage est fait tous les jours, dans les sanitaires et dans les salles.

Vous trouvez que La Fontaine se fait vieille ?

3

Des travaux de réhabilitation sont prévus pour avoir un bâtiment tout beau tout refait !



Calendrier prévisionnel :
- 2023 : Diagnostic et Programmation
- 2024 : Etude de maîtrise d'œuvre
- 2026 : Début des travaux

?

L'équipe d'animation de La Fontaine