

# 39. Situations additives, soustractives et multiplicatives

Pour chaque problème : fais un schéma qui convient (qui représente bien la situation), choisis la bonne opération parmi les trois proposées puis réponds à la question.

$$24 + 8 = 32$$

$$24 - 8 = 16$$

$$24 \times 8 = 192$$

**A** Au championnat cycliste, les coureurs doivent parcourir 8 fois un circuit de 24 km.

*Quelle est la longueur totale de la course ?*

Opération : .....

Réponse : .....

**B** Les cadets doivent parcourir 24 km. C'est 8 km de plus que les minimes.

*Quelle distance doivent parcourir les minimes ?*

Opération : .....

Réponse : .....

**C** 24 coureurs sont arrivés et 8 ont abandonnés.

*Combien de coureurs ont pris le départ ?*

Opération : .....

Réponse : .....

**D** Arnaud doit parcourir 24 km.

*Quelle distance a-t-il déjà parcourue lorsqu'il passe devant le panneau indiquant « Arrivée : 8 km » ?*

Opération : .....

Réponse : .....

**E** L'entraîneur du club a acheté 8 équipements qui coûtent 24 € chacun.

*Combien a-t-il dépensé ?*

Opération : .....

Réponse : .....

**F** Fatima a parcouru 24 km. Elle est à 8 km de l'arrivée.

*Quelle est la longueur totale de la course ?*

Opération : .....

Réponse : .....

# 39. Situations additives, soustractives et multiplicatives

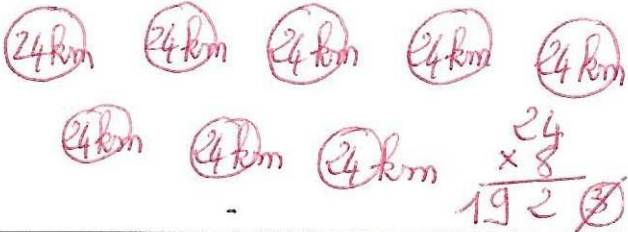
Pour chaque problème : fais un schéma qui convient (qui représente bien la situation), choisis la bonne opération parmi les trois proposées puis réponds à la question.

$$24 + 8 = 32$$

$$24 - 8 = 16$$

$$24 \times 8 = 192$$

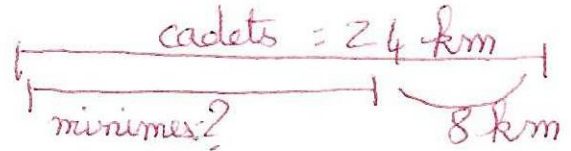
**A** Au championnat cycliste, les coureurs doivent parcourir 8 fois un circuit de 24 km.  
Quelle est la longueur totale de la course ?



Opération :  $24 \times 8 = 192$

Réponse : La longueur totale de la course est de 192 km.

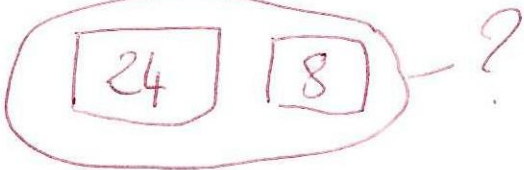
**B** Les cadets doivent parcourir 24 km. C'est 8 km de plus que les minimes.  
Quelle distance doivent parcourir les minimes ?



Opération :  $24 - 8 = 16$

Réponse : Les minimes doivent parcourir 16 km.

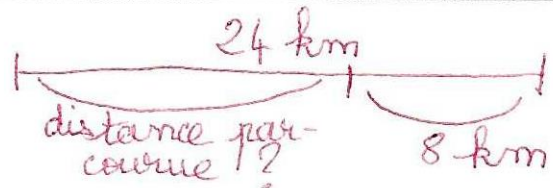
**C** 24 coureurs sont arrivés et 8 ont abandonnés.  
Combien de coureurs ont pris le départ ?



Opération :  $24 + 8 = 32$

Réponse : 32 coureurs ont pris le départ.

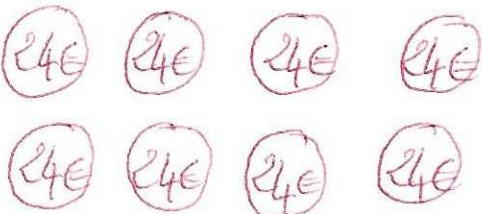
**D** Arnaud doit parcourir 24 km.  
Quelle distance a-t-il déjà parcourue lorsqu'il passe devant le panneau indiquant « Arrivée : 8 km » ?



Opération :  $24 - 8 = 16$

Réponse : Il a déjà parcouru 16 km.

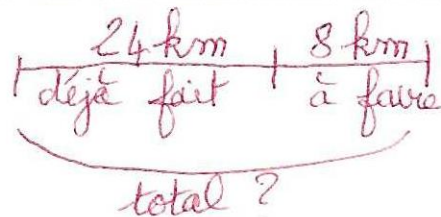
**E** L'entraîneur du club a acheté 8 équipements qui coûtent 24 € chacun.  
Combien a-t-il dépensé ?



Opération :  $24 \times 8 = 192$

Réponse : Il a dépensé 192 €.

**F** Fatima a parcouru 24 km. Elle est à 8 km de l'arrivée.  
Quelle est la longueur totale de la course ?



Opération :  $24 + 8 = 32$

Réponse : La longueur totale de la course est de 32 km.