

## Additionner et soustraire des fractions

1) Pour additionner ou soustraire des fractions, il faut qu'elles aient le même dénominateur.

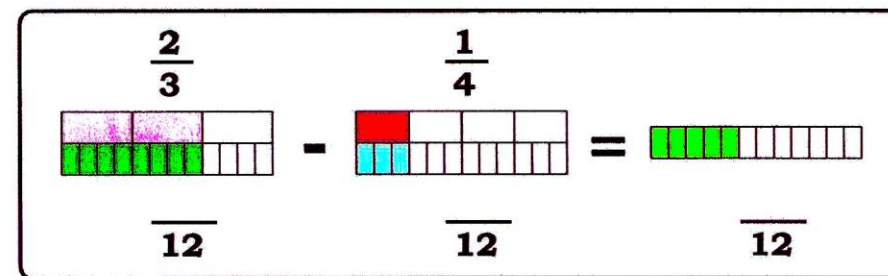
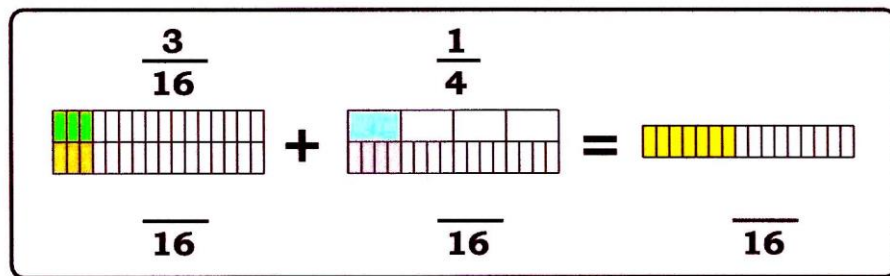
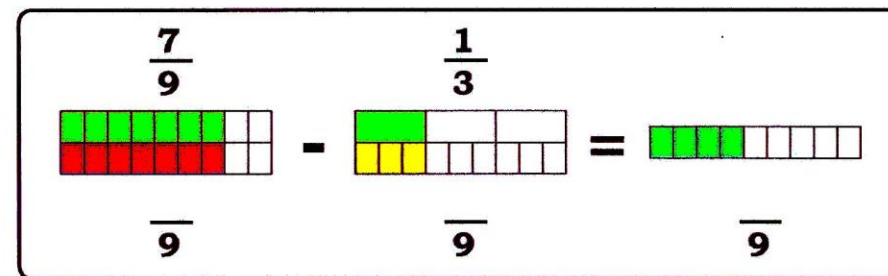
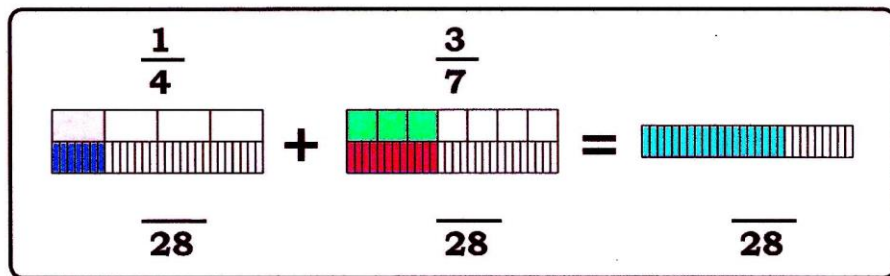
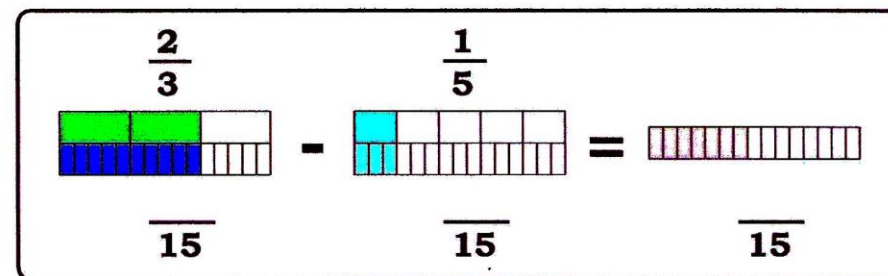
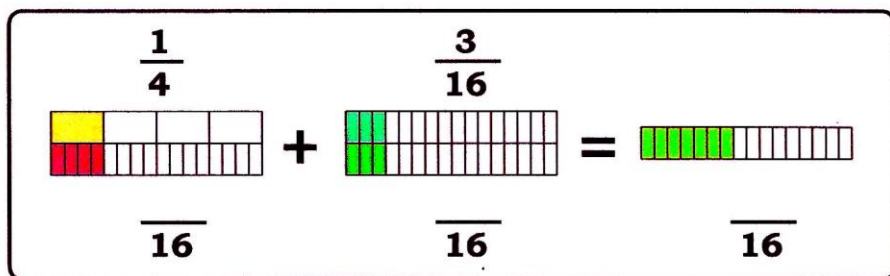
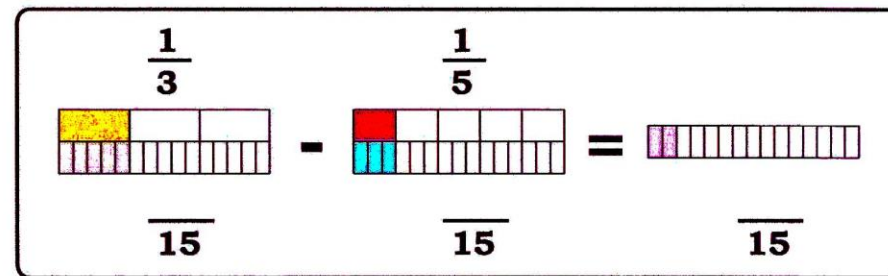
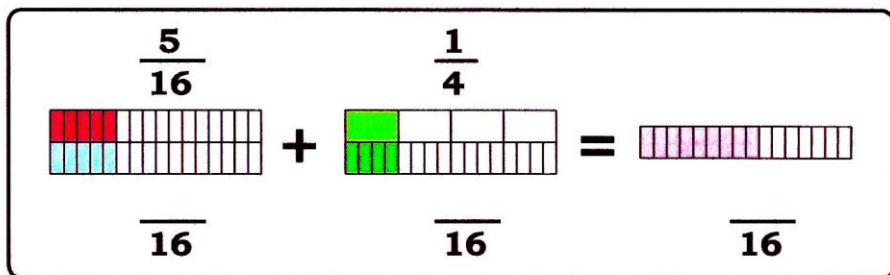
2) Pour additionner ou soustraire des fractions (ayant le même dénominateur), il suffit d'additionner ou soustraire leur numérateur.

Exemples :

$$\frac{35}{17} + \frac{6}{17} = \frac{41}{17} \quad \text{et} \quad 3 + \frac{2}{5} = \frac{15}{5} + \frac{2}{5} = \frac{17}{5}$$

$$\frac{21}{8} - \frac{11}{8} = \frac{10}{8} \quad \text{et} \quad 4 - \frac{13}{5} = \frac{20}{5} - \frac{13}{5} = \frac{7}{5}$$

Complète les opérations :



Complète les opérations :

