

Prénom : _____

Mardi 24 mars

Exercice 1 :

À main levée (sans règle) :

« Dessiner un triangle. À gauche du triangle, dessiner un cercle.
Dessiner un carré à l'intérieur du cercle. »

Donne la définition de chaque figure : « Un triangle c'est une figure qui compte trois côtés. Un carré »

Trouve au moins 2 carrés dont les sommets sont des points.



Tu peux t'aider de la leçon à la fin de la fiche.

Exercice 2 : Retrouve ce qui va ensemble (tu peux les découper et les recoller)

| | | |
|------------------|--|---|
| Euro € |  |  |
| Kilogramme kg |  |  |
| Kilomètre km |  |  |
| Durée h |  |  |

Exercice 3 :

Regarde le document avec les questions sur les mesures.

Exercice 4 :

CHRONOMATH 5



1

$1 + 4 = \dots$

11

$6 + 6 = \dots$

2

$8 + 1 = \dots$

12

$9 - 1 = \dots$

3

$9 + 1 = \dots$

13

$40 + 5 = \dots$

4

$5 + 2 = \dots$

14

$15 - 1 = \dots$

5

$3 + 3 = \dots$

15

$12 + 3 = \dots$

6

$10 + 6 = \dots$

16

$20 + 30 = \dots$

7

$4 + 4 = \dots$

17

$32 + 20 = \dots$

8

$20 + 9 = \dots$

18

$16 - 4 = \dots$

9

$5 + 5 = \dots$

19

$25 - 5 = \dots$

10

$4 + 6 = \dots$

20

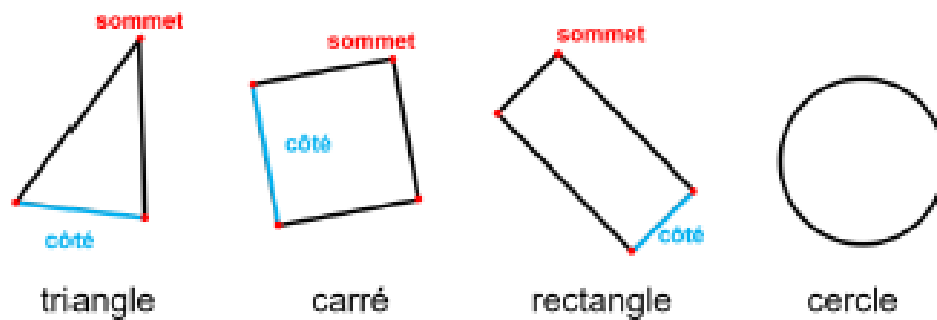
$31 - 2 = \dots$

SCORE :

CP

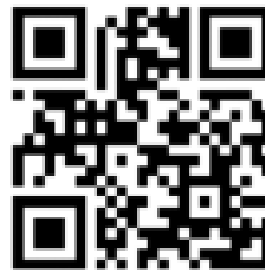
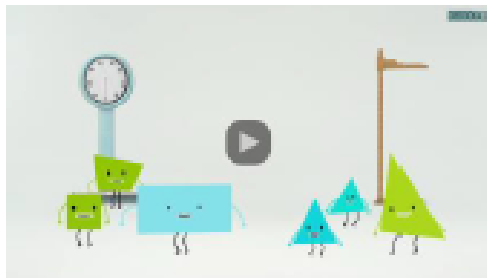
Leçon 4 : les formes géométriques

⇒ Je reconnais les formes géométriques et je connais le vocabulaire



Les **quadrilatères** sont les figures qui ont 4 côtés.

Les **polygones** sont les figures qui ont des côtés tous droits (3 côtés ou plus).



<https://lc.cx/4cuw>