



J'élimine 2 exercices : numéros et
Je joue le joker sur l'exercice numéro



1 LE CARTABLE

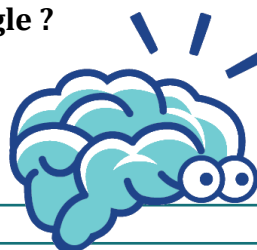
10 points

La masse d'un cartable vide est de 2,4 kg. Il contient des livres dont la masse totale est 2750 g, une calculatrice qui pèse 240 g et 4 cahiers identiques. Le tout pèse 6,530 kg. **Quelle est la masse d'un cahier en grammes ?**

2 LE CARRÉ

12 points

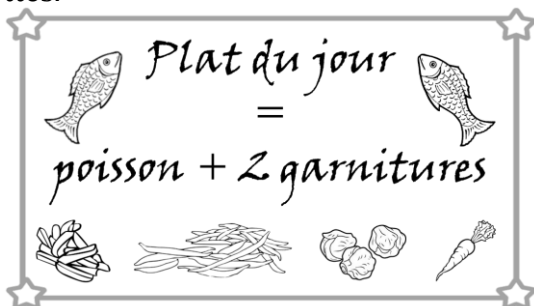
Un rectangle mesure 15 cm de long et 8 cm de large. **Quelle est, en cm, la mesure du côté d'un carré dont le périmètre est le double de celui du rectangle ?**



3 LE PLAT DU JOUR

8 points

Pour accompagner le poisson du plat du jour, un cuisinier dispose de quatre garnitures : frites, haricots verts, choux de Bruxelles et carottes.

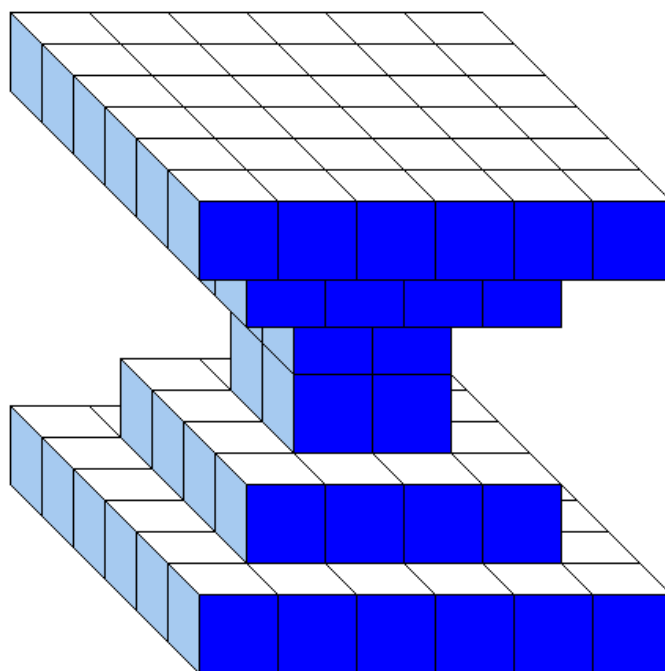


Indique combien d'assiettes contenant deux garnitures différentes, ce cuisinier pourra proposer à ses clients.

4 CUBE

10 points

Stéphanie a collé des petits cubes identiques les uns aux autres pour réaliser cette construction pleine symétrique. **Combien de petits cubes doit-elle encore utiliser pour réaliser un grand cube ?**



5 ANNIVERSAIRE

10 points

Aujourd'hui c'est l'anniversaire de Paul qui a deux tantes et un oncle. Chacun d'eux lui donne de l'argent.

Retrouve combien chacun lui a donné sachant que :

- Paul a reçu au total 260 euros.
- Jean a donné 20 euros de plus que Laurence.
- Laurence a donné 30 euros de plus que Cécile.

6 QUI SUIS-JE ?

10 points

Je choisis un nombre.
J'ajoute ce nombre au triple de son double.
Je trouve 56.

Quel est le nombre que j'ai choisi ?

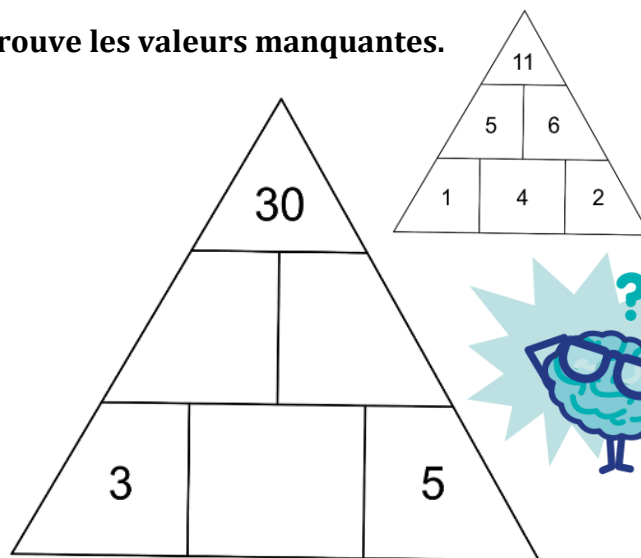


7 PYRAMIDE GAME

10 points

Dans ce jeu, le nombre de la case du dessus est égal à la somme des nombres des deux cases en-dessous d'elle.

Trouve les valeurs manquantes.



8 SUDOKU DES FORMES

8 points

Remplace les formes dans les cases vides.

Toutes les lignes, les colonnes et les diagonales principales doivent comporter quatre formes différentes.

9 QUEL NOMBRE ?

10 points

- Je suis un nombre entier compris entre 2000 et 4000.
- Je suis divisible par 2 et par 5.
- Mon chiffre des centaines est le double de celui des unités de mille.
- La somme de mes chiffres est égale à 13.
- Si on enlève 2 à mon chiffre des centaines, on obtient mon chiffre des dizaines.

Qui suis-je ?

10 LA MARCHÉ

12 points

Comme tous les jours, Claire se rend à son travail.
Elle part de chez elle et marche 5 minutes pour se rendre à l'arrêt de bus qu'elle attend 5 minutes.
Elle a ensuite un trajet de 15 minutes en bus qui la dépose à 3 minutes de l'arrêt de tram dans lequel elle monte immédiatement pour un trajet de 17 minutes.
Elle descend ensuite et marche 13 minutes jusqu'à son lieu de travail où elle arrive à 8h13.

A quelle heure Claire est-elle partie de chez elle ?

