


Orthographe :

- **Mots invariables** : parfois, parmi, pas, pendant. Les écrire 5 fois chacun sur ton cahier. Choisis un mot invariable puis invente une phrase avec.
- **Rituel homophones son/sont** : faire l'exercice 4 que vous avez dans votre pochette. Coller ce petit papier sous les mots invariables.

4 Je complète avec son ou sont .

 Le bébé réclame biberon et doudou.
.....-ils allés au concert ? C'est chanteur préféré.
..... crayon est mal taillé et stylo fuit .

- **Masculin et féminin des noms** : relire la leçon si besoin qui est dans le cahier de leçons. Puis faire l'exercice.

Écris ces noms communs au féminin ou au masculin.

Une ouvrière -> un

Un prisonnier -> une

La sorcière -> le

Un crémier -> une

Un pâtissier -> une

La crémère -> le

Un caissier -> une

Une banquière -> un

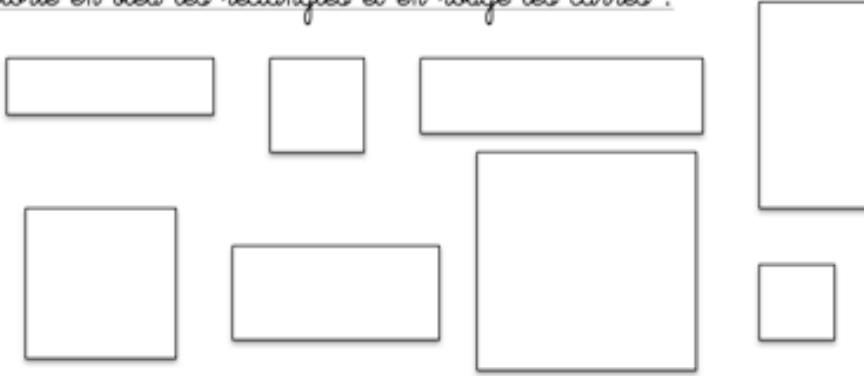




Géométrie

Le carré et le rectangle

1 Colorie en bleu les rectangles et en rouge les carrés :



2 Complète la forme avec ta règle pour réaliser un carré :



3 Complète la forme avec ta règle pour réaliser un rectangle :



4 Écris s'il s'agit d'un carré ou d'un rectangle :





➤ Des mots mêlés

Fichier d'autonomie

CE1
CE2

Mots mêlés n°3

Prénom

Excellent

Bon travail

Assez bien

Trop d'erreurs

HARRY POTTER

A	C	R	D	L	R	H	E	R	M	I	O	N	E	H
B	P	O	U	B	L	A	C	K	A	H	R	D	U	D
C	O	N	M	S	S	G	W	U	U	M	O	H	A	R
D	T	G	B	I	E	A	O	E	U	P	G	A	K	A
E	T	R	L	R	S	L	M	N	A	S	U	R	K	G
F	E	A	E	I	G	B	S	A	A	S	E	R	I	O
G	R	N	D	U	A	U	W	E	L	G	L	Y	H	G
H	H	G	O	S	D	S	J	T	V	E	A	E	L	N
I	G	E	R	Q	I	T	J	E	F	E	F	L	Y	B
J	I	R	E	H	A	G	R	I	D	S	R	O	L	T
K	Y	L	X	A	Y	R	E	B	E	U	S	U	Y	T
L	A	M	I	N	E	R	V	A	S	O	A	M	S	D
	1	2	3	4	5	6	7	8	9	10	11	12	13	14

Albus	Granger	Minerva	Severus
Black	Hagrid	Potter	Sirius
Drago	Harry	Rebus	Weasley
Dumbledore	Hermione	Rogue	
Gonagall	Malefoy	Ron	

➤ **Arts visuels** : tu peux lire cette petite fiche sur Matisse et colorier une de ces œuvres.

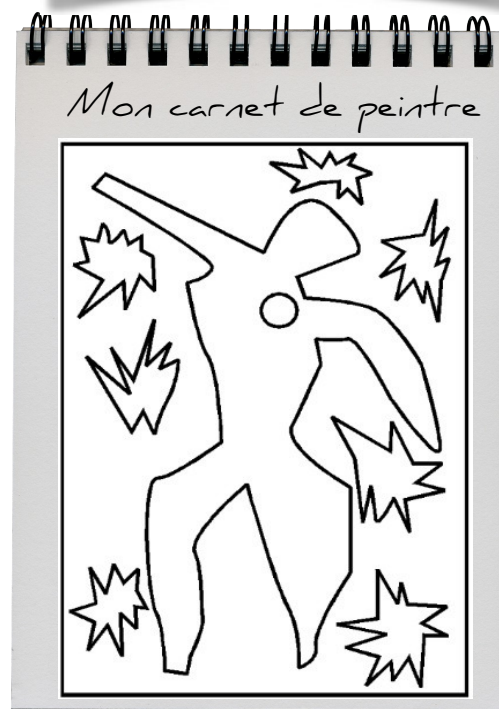
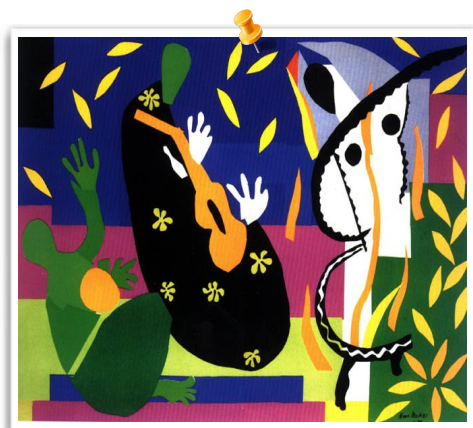
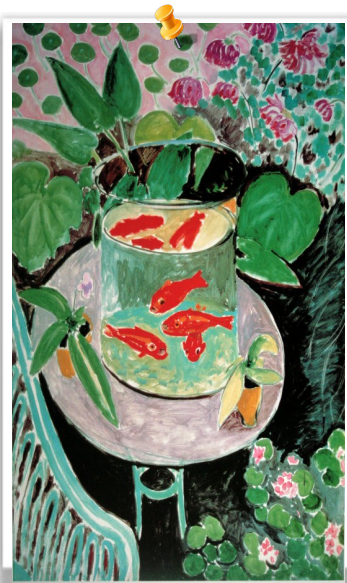


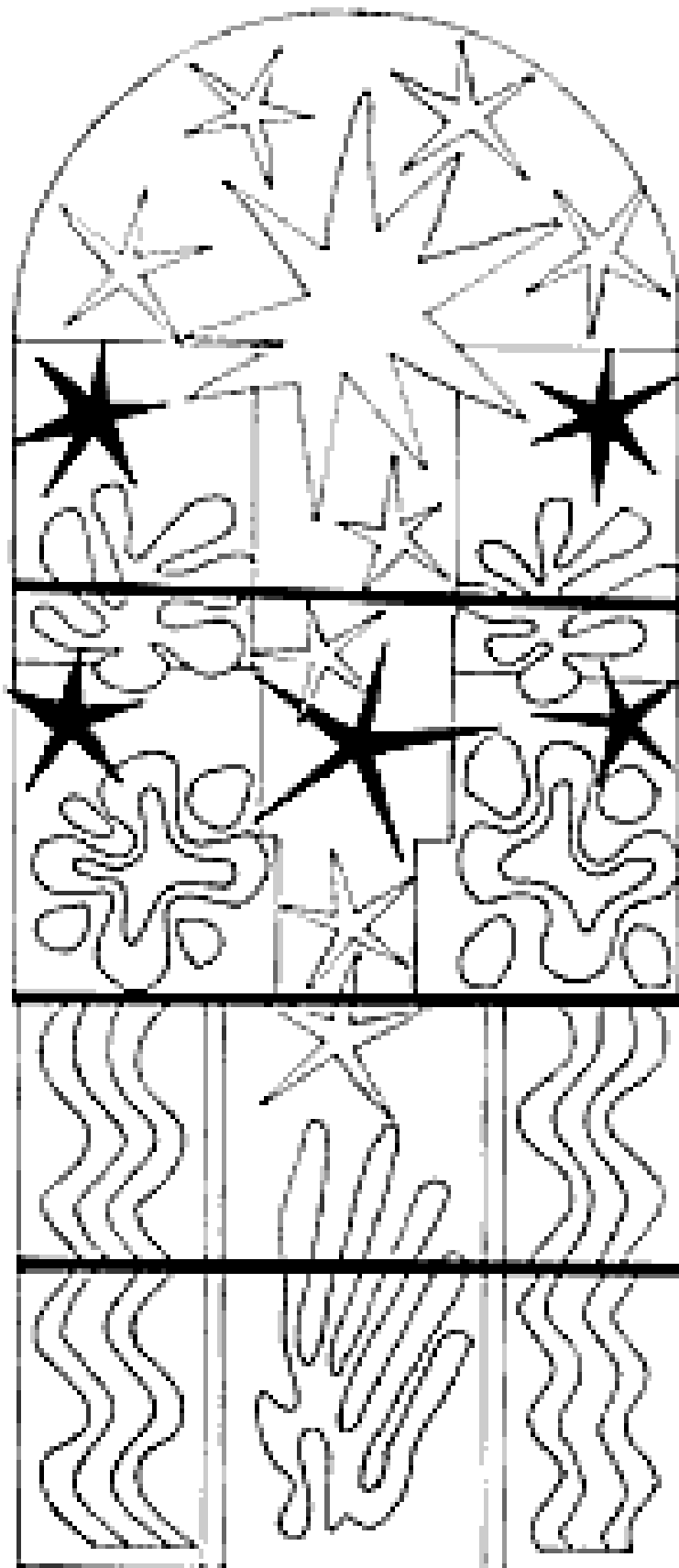
Henri Matisse



Nom Henri Matisse
Epoque 1869-1954
Nationalité Française
Profession Peintre
Sculpteur, Dessinateur

Henri Matisse est un peintre, dessinateur et sculpteur français.
Il fut le chef de file du fauvisme ; Pablo Picasso le considérait comme son grand rival et néanmoins ami.
Il est l'inventeur des « gouaches découpées ».





D'après Henri Matisse, *Maquette pour le vitrail « Nuit de Noël »* pour la Chapelle du Rosaire de Vence (1952).