

Date :



1 Copie chaque mot dans la bonne colonne.

patte – journée – temps – soleil – repas – idée – voix – bateau – pêche – royaume

un / le	une / la

2 Relie et colorie ce qui change dans le nom féminin.

- | | |
|---------------|-----------------|
| un client • | • une inconnue |
| un marchand • | • une gamine |
| un gamin • | • une marchande |
| un inconnu • | • une cliente |

3 Écris le féminin de chaque nom.

- un cousin → une _____
- un français → une _____
- un ami → une _____

4 Écris le masculin de chaque nom.

- la voisine → le _____
- une géante → un _____
- une ennemie → un _____

5 Entoure le déterminant qui convient.

Il fait $\left\langle \begin{matrix} \text{un} \\ \text{une} \end{matrix} \right\rangle$ tour de magie. $\left\langle \begin{matrix} \text{Le} \\ \text{La} \end{matrix} \right\rangle$ tour du château va bientôt s'écrouler.

Il a cassé $\left\langle \begin{matrix} \text{la} \\ \text{le} \end{matrix} \right\rangle$ manche du marteau. Il a déchiré $\left\langle \begin{matrix} \text{la} \\ \text{le} \end{matrix} \right\rangle$ manche de sa chemise.

Elle met les fleurs dans $\left\langle \begin{matrix} \text{un} \\ \text{une} \end{matrix} \right\rangle$ vase. Il y a de $\left\langle \begin{matrix} \text{la} \\ \text{le} \end{matrix} \right\rangle$ vase au fond de l'étang.



Date :

1 Continue comme le modèle.

Il regarda alentour. Il ne vit personne.
Il regarda alentour **mais** il ne vit personne.

Il aurait pu la laisser mourir. Il la remit à l'eau.

Grid for writing the continuation of the sentence.

Elle voulait repartir dans la mer. Elle ne pouvait pas se retourner.

Grid for writing the continuation of the sentence.

Il pensait ne jamais la revoir. Il la retrouva le lendemain.

Grid for writing the continuation of the sentence.

2 Barre le mot qui n'appartient pas à la famille du mot donné.

- plonger** plongeoir – plongeon – plombier – plongeur
- merveilleux** merveilleuse – s'émerveiller – merveille – meilleur
- jour** journée – journal – journalier – joueur – séjour
- pêche** pêcher – pêcheur – pêcherie – porcherie – repêcher

3 Écris le mot étiquette qui correspond à chaque liste.

Complète ensuite chaque liste.

- bateaux pierres précieuses poissons

_____ → requin – thon – espadon – _____

_____ → barque – paquebot – voilier – _____

_____ → diamant – émeraude – rubis – _____



1 Entoure en **jaune** les noms masculins, en **bleu** les noms féminins.

l'orage - l'ombre - l'oiseau - l'huître - l'allumette - l'océan -
l'aventure - l'étage - l'étang - l'immeuble

2 Complète avec l'un de ces déterminants : l' le la.

_____ espadon	_____ palais	_____ entrée	_____ cour intérieure
_____ kimono	_____ jeune homme	_____ homme	_____ été
_____ permission	_____ musique	_____ invité	_____ compagnie

3 Relie. Colorie ce qui a changé dans le nom féminin.

un espion •	• la coiffeuse
le coiffeur •	• une espionne
un acteur •	• la potière
le chat •	• la chatte
le potier •	• une actrice

4 Écris le féminin de ces noms.

le tigre → la _____
le lion → la _____
le boucher → la _____
le chanteur → la _____
le gardien → la _____

5 Écris le masculin de ces noms.

la bergère → le _____
la princesse → le _____
la chienne → le _____
la reine → le _____
la sorcière → le _____



1 Entoure la définition qui correspond à chaque mot.

kimono	→	vêtement japonais	éternellement	→	qui dure longtemps
	→	jeu de société		→	qui ne dure qu'un instant
	→	sport japonais		→	qui ne se termine jamais

2 Entoure le mot qui correspond à chaque définition.

le sentiment d'être heureux	les joies de la fête
le malheur	les ressemblances
le bonheur	les remontrances
l'honneur	les réjouissances

3 Entoure ce qui a le même sens que le mot souligné.

Les animaux s'inclinent devant Urashima puis ils escortent le jeune homme.

se penchent	laissent
se lèvent	accompagnent

La princesse et Urashima s'agenouillent devant le roi.

se mettent à genoux
lèvent les genoux

4 Entoure le mot identique au premier de chaque colonne.

escorter	visage	bienvenue	compagnie	permission
escalier	vissage	bienheureux	compagnon	permis
escamoter	visage	bienvenue	campagne	permanent
escorter	virage	bienfait	compagnie	permission

5 Retrouve les mots cachés dans la grille.

t	c	h	e	v	e	u	x	i	t	w	g
j	e	u	n	e	s	s	e	t	t	a	h
u	f	p	a	r	o	l	e	s	f	d	y
m	e	r	v	e	i	l	l	e	u	x	r
c	o	u	l	o	i	r	a	m	o	u	r

Écris-les.

Date :



1 Écris la suite de ce récit.

Les noces eurent lieu aussitôt. Lorsque la princesse et Urashima se furent juré leur amour par trois fois en buvant la tasse de saké des jeunes mariés, les réjouissances commencèrent. Soudain, un dragon furieux surgit en lançant des flammes gigantesques...

2 Vérifie la ponctuation et les majuscules.

3 Illustre ton texte.



Date :

1 Colle les étiquettes (page 111) à l'endroit qui convient (album p. 15).



2 Copie la phrase qui indique qu'Urashima a oublié sa vie passée.

3 Coche les réponses exactes.

1. Pourquoi Urashima veut-il retourner sur terre ? Parce qu'...

- il veut revoir ses parents.
- il veut rassurer ses parents.
- il veut présenter la princesse à ses parents.
- il veut rassurer ses amis.

2. Comment la princesse réagit-elle ?

- Elle lui souhaite un bon voyage.
- Elle lui offre un cadeau.
- Elle lui offre des fleurs.
- Elle le supplie de rester.

Date :



1 Entoure chaque nom et son déterminant quand ils sont au pluriel.

L'espadon introduisit Urashima dans une cour. Là, des animaux tels que des pieuvres, des seiches, des thons et des carrelets s'inclinèrent devant lui. Les animaux escortèrent le jeune homme jusqu'à une cour intérieure qui donnait accès à la porte du palais.

mes outils pour écrire p. 7

2 Écris au pluriel les groupes de mots soulignés. Fais attention aux accords.

Dans le jardin du printemps, Urashima vit un prunier, un cerisier, un oiseau.

des pruniers,

Dans le jardin d'hiver, Urashima vit un bambou et un étang pris dans la glace.

mes outils pour écrire p. 8

3 Complète avec des déterminants singuliers ou pluriels.

Urashima veut revoir _____ parents. _____ princesse lui offre _____ boîtes en laque retenues ensemble par _____ cordon de soie rouge. Arrivé sur _____ plage, Urashima prend _____ chemin de _____ maison. Il ne reconnaît ni _____ gens ni _____ rues de _____ village.

4 Écris au singulier quand c'est possible.

- des étoiles → _____
- les gens → _____
- ces jours → _____
- les vacances → _____
- des souris → _____

Date :



1 Coche les phrases qui expriment un ordre.

- Le plus extraordinaire était le jardin des quatre saisons.
- Reste encore au moins une journée ici, avec moi.
- Attends, attends encore un peu.
- Rappelle-toi, n'ouvre pas les boîtes.
- Mon devoir est de rassurer mes parents.
- Ne t'en sépare jamais.
- Mais auparavant, accepte ce cadeau.

2 Écris un ordre que le roi aurait pu donner à sa fille.

Grid for writing an order.

3 Complète comme l'exemple.

- lire → relire
- donner → _____
- monter → _____
- copier → _____
- prendre → _____
- lancer → _____

4 Écris une phrase avec l'un des mots trouvés dans l'exercice 3.

Grid for writing a sentence.

5 Barre l'intrus dans chaque colonne.

- | | | |
|-----------|------------|----------|
| remodeler | replier | reformer |
| renard | rechercher | redire |
| repeindre | requin | revendre |
| replacer | revivre | revisser |
| replanter | refaire | refrain |

Date :



Urashima a décidé de retourner dans son pays mais la princesse le retient.

1 Complète le dialogue entre la princesse et Urashima.

- Attends, attends un peu. Reste au moins encore une journée ici, avec moi.
 - Non, mon devoir est de rassurer mes parents.
 - Dans ce cas, je vais y aller à ta place.
 - Non,

2 Illustre ton texte.



Date :

1 Numérote pour retrouver l'ordre de l'histoire.

- Puis il repensa aux paroles de la princesse et se demanda ce que pouvaient bien contenir les boîtes.
- Il retourna sur la plage. Il se sentait triste et s'assit sur le sable.
- Arrivé devant sa maison, Urashima appela son père et sa mère.
- Urashima secoua la tête, il avait peine à croire que tout ce temps était passé.
- Un vieil homme apparut à la porte. Il lui apprit que ses parents étaient morts depuis trois cents ans environ.
- Curieux, il dénoua le cordon de soie rouge entourant la première boîte.

2 Complète le texte avec les mots donnés.

ses parents un homme mon père le vieillard

« Cette maison m'appartient, déclara _____. Tout comme elle appartient à _____ et au père de mon père avant lui. Mais il paraît qu' _____, du nom d'Urashima Taro, vécut ici jadis. Selon la légende, un jour, il s'en fut pêcher et ne revint jamais. Peu après sa disparition, _____ moururent de chagrin. »

3 Écris ce que se dit Urashima lorsqu'il est assis sur la plage.



4 À ton avis, pourquoi Urashima ne respecte-t-il pas sa promesse ?



1 Classe les mots donnés dans le tableau.

tas – ensuite – vers – passoire – fois – visage – oiseau – sable

9	[s]	[z]	[]

2 Complète chaque phrase.

- Je mets un _____ sous ma tête. cousin / coussin
- Il ne faut jamais boire du _____ . poisson / poison
- Il _____ des noix. casse / case
- Il a trouvé une _____ pour s'échapper. russe / ruse

3 Colorie les lettres qui encadrent la lettre (s). Écris au-dessous si tu entends [z] ou [s].

une veste – la bise – amusant – un escalier – la danse – choisir
[.....] [.....] [.....] [.....] [.....] [.....]

4 Tous ces mots s'écrivent avec (s) ou (ss). Écris-les.



une _____ la _____ une _____ la _____ une _____

Complète la règle.

- Quand la lettre s est entre _____ ,
on entend [.....]. Exemple : _____
- Dans les autres cas, on entend [.....]. Exemple : _____

1 Écris ce que contiennent les trois boîtes.

la première



la deuxième



la troisième



2 Entoure les mots qui correspondent à l'histoire.

Une fois la < deuxième boîte ouverte, Urashima devint très < vieux.
première blanc.

Dans le miroir, il vit < son visage blanc et < son visage ridé.
ses cheveux blancs ses mains ridées.

Une plume de < grue sortit de la troisième boîte. Elle se posa sur sa main.
cygne

Il se transforma alors en une magnifique < grue.
boîte.

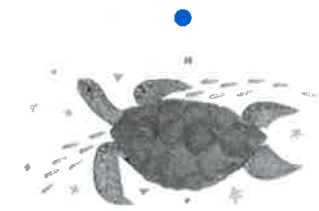
La grue s'envola vers le ciel, et de là-haut, vit que les boîtes < déversaient
se refermaient

du sable sur tout le paysage. Elle aperçut < la tortue nageant sur les vagues.
sa barque

3 Relie chaque personnage à ses transformations.

la princesse

Urashima



Date :



1 Relie chaque nom singulier au pluriel qui correspond.

- un cheval • des chevaux
- un gâteau • des bijoux
- un bijou • des cheveux
- un oiseau • des gâteaux
- un cheveu • des oiseaux

mes outils
pour
écrire
p. 7

2 Écris ces noms au pluriel.

- un jeu → _____ le bateau → _____
 un ruisseau → _____ un animal → _____
 le château → _____ un chou → _____

3 Écris les mots soulignés au pluriel.

- La princesse lui donne un cadeau.
La princesse lui donne _____.
- Il a oublié sa promesse.
Il a oublié _____.
- Un animal l'accompagne.
_____ l'accompagnent.
- Que contient cette boîte ?
Que contiennent _____ ?

4 Reconstitue chaque phrase.

les la différentes demeures rue semblaient Dans

Les le du Royaume boîtes secret portent elles en

Date :

1 Complète l'alphabet.

_____ - B - C - D - _____ - F - G - _____ - I - J - K - _____ - M - _____ -
O - P - Q - R - _____ - T - U - V - _____ - X - Y - _____

2 Classe ces quatre mots dans l'ordre alphabétique.
Écris où tu les as trouvés dans Mes outils pour écrire.

jamais avant boîte village

	A _____ Z			
	_____	_____	_____	_____
page →				
colonne →				

3 Classe ces trois mots dans l'ordre alphabétique.

couleur journée bambou

4 Barre le nom des choses qui n'apparaissent pas sur l'illustration.

coquillage - bol - étoile de mer - cuillère - baguettes - bouteille -
escargot - verre - algues - hippocampe - eau - barque



Date :



1 Imagine une fin différente à ce conte.

Large grid for writing a story ending.

2 Vérifie la ponctuation et les majuscules de ton texte.

3 Illustre ton texte.

Large empty box for illustrating the text.

Date :



1 Les lettres ont été mélangées. Retrouve chaque mot à l'aide de sa définition. Écris le mot.

- Bijou que l'on porte au poignet. raletbce _____
- Personne qui construit des maisons. omnaç _____
- Fixer quelque chose à l'aide d'une vis. vsirse _____
- Outil qui permet de découper. scieaux _____
- Aller en marche arrière. creleru _____
- Période où l'on ne va ni à l'école ni au travail. ... sccavane _____
- Moment où l'avion quitte la piste. lécodgael _____

2 Même exercice

- Partie de la tête que l'on appelle aussi figure. ivesag _____
- Inventer, créer des images, des histoires. manerigi _____
- Habit que l'on porte au carnaval. gsemnetdéui _____
- Fruit du figuier. gifue _____
- Lieu d'où partent les trains. reag _____
- Mot qui signifie « drôle » dans le langage familier. lgrioo _____
- Maladie qui donne des petits boutons rouges. ... leoeruog _____

3 Écris dans chaque case un des mots des exercices 1 et 2.

	c		s
9 [k]	_____	9 [z]	_____
9 [s]	_____	9 [s]	_____
	g		
9 [g]	_____	_____	_____
9 [3]	_____	_____	_____