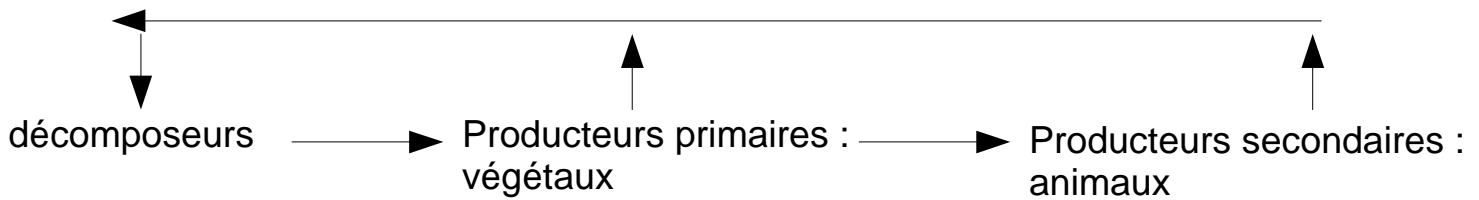
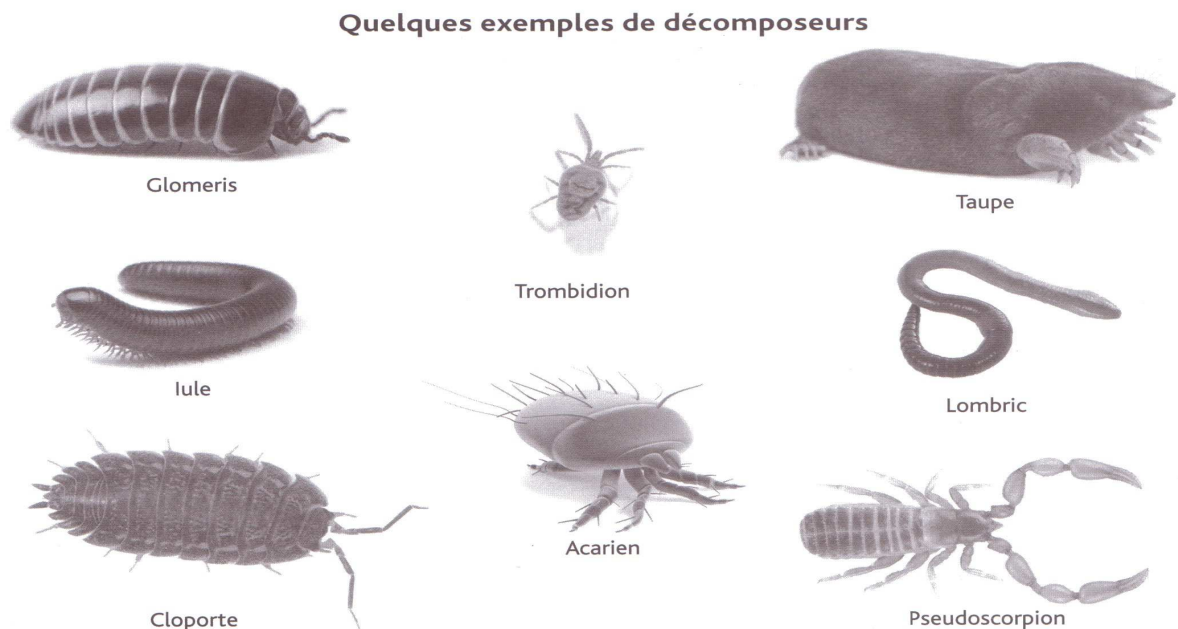


Chaîne alimentaire ; rôle des décomposeurs



Lorsque les êtres vivants(biomasse) meurent la matière organique qui les constitue tombe sur le sol. Cette matière organique morte (la nécromasse) se décompose progressivement et se transforme en matière minérale, grâce aux décomposeurs (animaux, champignon..) présents dans le sol .

Les décomposeurs jouent, un rôle essentiel permettant le recyclage de la matière organique en matière minérale indispensable aux producteurs primaires que sont les Végétaux. En effet c'est cette matière minérale qui permet ensuite aux végétaux et donc aux animaux de se développer de se nourrir et de rentrer ainsi à nouveau dans le cycle de la vie.



Exercices décomposeurs

1

Observe cette photo, lis le texte puis réponds aux questions.

En automne, la plupart des arbres perdent leurs feuilles. Tombées sur le sol, elles forment une couche épaisse : la litière. Lorsque l'été revient, cette couche est devenue plus mince : les feuilles se sont décomposées et sont à peine reconnaissables. Sous la litière, il y a une couche de couleur brun-noir : c'est l'humus. Dans cette couche, on trouve des racines, des organismes vivants et une grande quantité de matière minérale.



a. Qu'est-ce que la litière ?

.....
.....

b. Qu'est-ce que l'humus ?

.....
.....

c. D'après toi, que vont devenir les feuilles décomposées de la litière ?

.....
.....

2

Légende ce schéma à l'aide du vocabulaire suivant : *litière – humus – sous-sol – roche mère*. Donne-lui un titre.

Titre :

