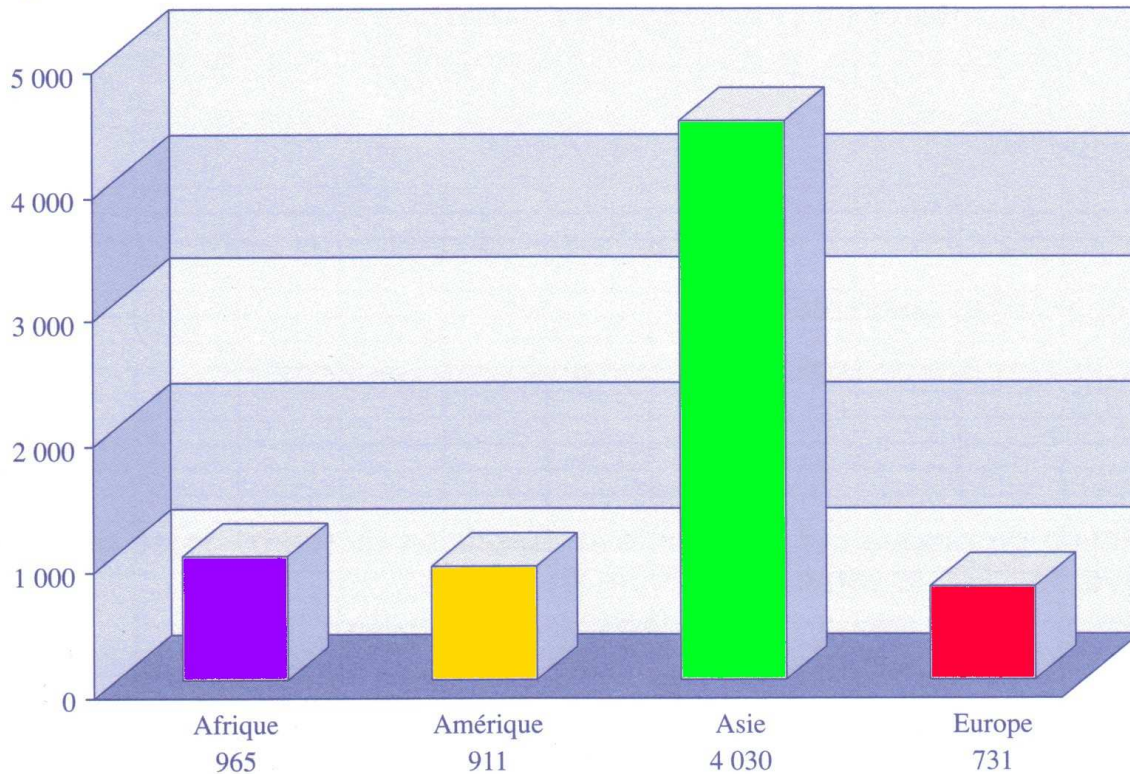


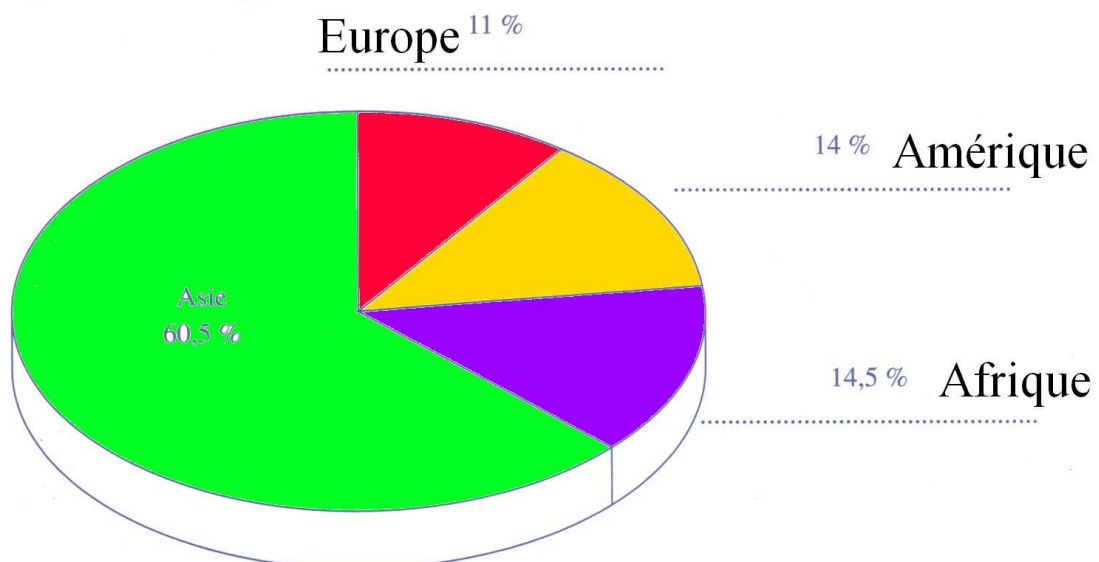
SAVOIR INTERPRÉTER ET UTILISER UN GRAPHIQUE

Voici deux graphiques représentant la répartition de la population mondiale en 2007 (l'Océanie et ses 34 millions d'habitants n'est pas prise en compte ici).

A. Diagramme en bâtons (données en millions d'habitants):

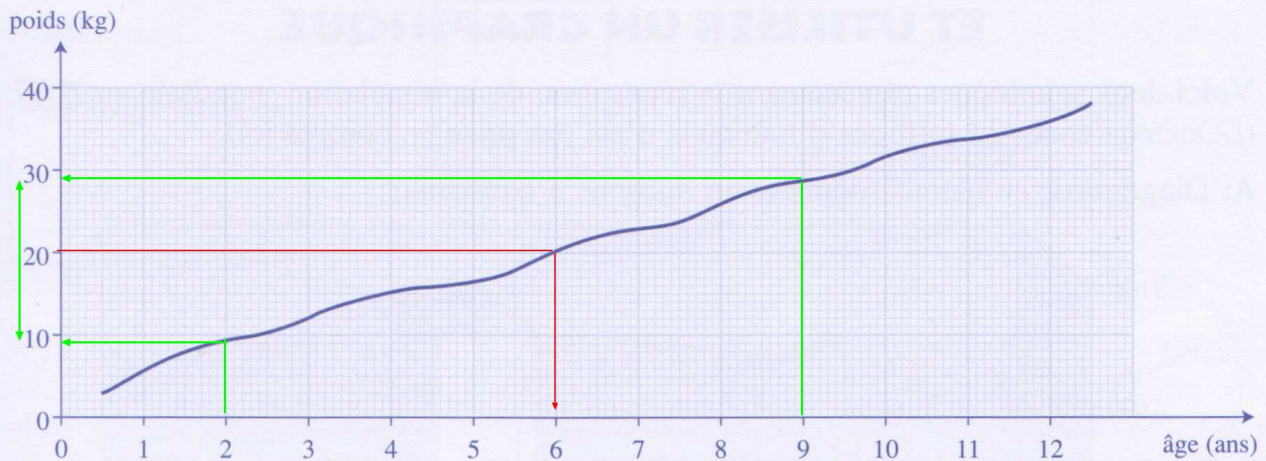


B. Graphique sectoriel appelé aussi « camembert » :



- 1 Colorie d'une même couleur, sur les deux graphiques, les bâtons et les secteurs qui correspondent à un même continent.
- 2 Complète la légende du diagramme sectoriel en indiquant les noms des continents manquants.
- 3 Quel est, d'après toi, le graphique le plus approprié pour comprendre que l'Asie représente plus de la moitié de la population mondiale ? Pourquoi ?

1 Observe ce graphique qui représente l'évolution du poids de Lætitia entre sa naissance et ses 12 ans et réponds aux deux questions qui suivent.

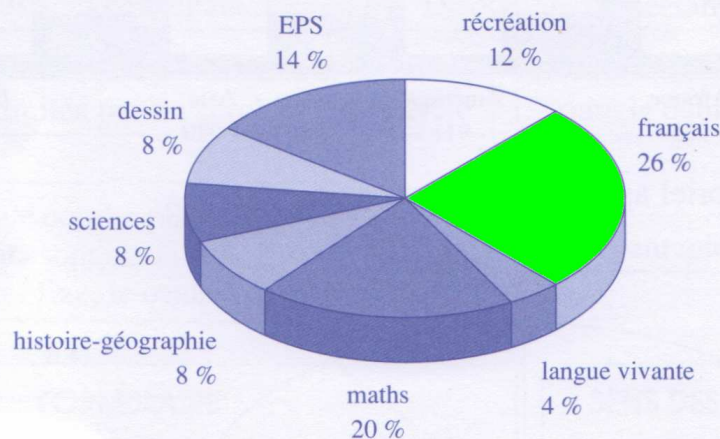


À quel âge Lætitia pesait-elle 20 kg ? **6 ans**

De combien le poids de Lætitia a-t-il augmenté entre 2 et 9 ans ?

Le poids de Laeticia passe de 9kg à 29 kg donc son poids augmente de 20kg.

2 Voici un graphique qui représente la répartition du temps passé par Élodie, élève de CM2, la semaine dernière à l'école.



a) Quelle est la matière qui lui a occupé le plus de temps ? **Le français**

b) Sachant qu'elle a eu 2 heures de sciences cette semaine, combien de temps a-t-elle passé en :

- histoire-géographie ? **C'est le même pourcentage, donc la même durée: 2 heures**
- langue vivante ? **Le pourcentage est deux fois plus petit, donc la durée est de 1 heure**
- mathématiques ?

Le pourcentage est 2,5 fois plus grand, donc la durée est de $2 \times 2,5 = 5$ heures

