

115

Tracés géométriques à l'aide de « formographe » (2)

Calcul mental

- Un nouveau groupe de dix ou non ? (somme ≤ 99)
- Quarante + cinquante (somme ≤ 99)

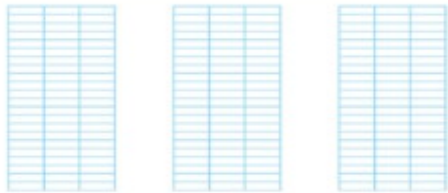


Dans le cadre **B**, observe le dessin de Géom et trouve les 3 erreurs de Couic-Couc. Continue ci-dessous le dessin de Géom.



Imagine, pose et calcule.

49 + 9 + 32 = _____
 19 + 56 = _____
 42 + 32 + 16 = _____



Calcule.

12 - 6 = _____
 11 - 2 = _____
 14 - 8 = _____
 12 - 9 = _____
 11 - 5 = _____

Trouve 3 solutions.

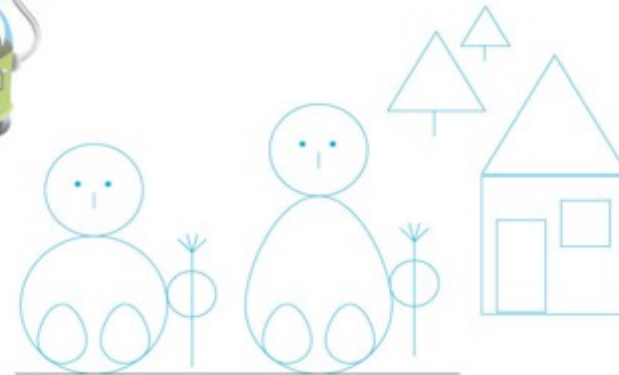
Je veux 12 jetons. 10 4 8 _____
6 2 _____

Je veux 15 jetons. 4 9 5 _____
1 6 _____

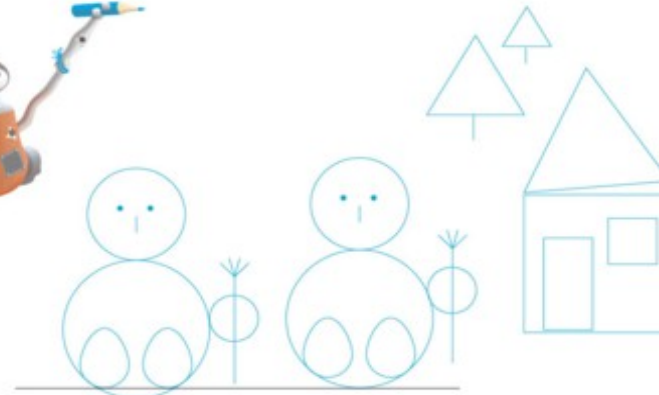
Un nouveau groupe de dix ou non ? (somme ≤ 99) : idem sq 114. Quarante + cinquante (somme ≤ 99) : idem sq 115.

D et E La tâche est plus difficile que sq 108 car une même construction peut comporter des figures de même nature mais de tailles différentes (les trois cercles du premier bonhomme de neige par exemple), ou des figures qui varient

Vive la neige !



Couc-Couc a voulu faire le même dessin que Géom. Il a fait 3 erreurs. Lesquelles ?



selon les deux critères (la maison par exemple). Couic-Couc a fait deux erreurs de positionnement (bonhomme de gauche qui coupe le trait horizontal et toit de la maison) et une erreur dans le choix d'une figure (bonhomme de droite).