

Chers tricoteurs,

Merci d'avance de créer ces petits doudous pour notre projet « des voix pour grandir ». Ces doudous seront destinés aux enfants prématurés, en bienvenue.

Vous pouvez modifier les modèles comme bon vous semble. Vous pouvez également les finir ou nous laisser le montage pour que les enfants rajoutent rubans ou bouts de

- ULULE LA CHOUETTE -

CORPS DOS
tricoter 1 fois

- - 60 - -

- ULULE LA CHOUETTE -

REALISATION
Le corps d'Ulule est tricoté en jersey et au jacquard en suivant les deux diagrammes.
Chaque carré correspond à 1 m. et 1 rg. Les décrochements vers l'extérieur correspondent à des augm. et les décrochements vers l'intérieur correspondent à des dim.
DOS
Monter 31 m., aig. n° 4, col. Marine, tric. en jersey ou en jacquard en suivant le diagramme.
Les 54 rgs tricotés, rab. souplement les m.
DEVANT
Monter 31 m., aig. n° 4, col. Canard, tric. en jersey ou au jacquard en suivant le diagramme.
Les 54 rgs tricotés, rab. souplement les m.
AILES
Monter 7 m., aig. n° 4, col. Violet, tric. au pt mousse en augm. à 1 m. du bord droit ts les 2 rgs : 3 x 1 m.
On obtient 10 m.
À 14 rgs de haut. tot., faire à 1 m. du bord gauche ts les 2 rgs : 7 x 1 dim. Il reste 3 m.
Faire un surjet double et arrêter le trav.
Tric. une seconde aile en sens inverse.

ASSEMBLAGE ET FINITIONS
Assembler le devant et le dos end. contre end. en laissant une ouverture. Retourner, rembourrer et fermer.
Coudre les ailes de ch. côté du corps.
Confectionner 2 bandes de tricotin d'environ 24 cm col. Tournesol et les plier en 3 pour former les pattes, les fixer par quelques pts cachés.
Coudre les pattes en bas du corps de la chouette.
Confectionner 2 mini glands col. Turquoise d'environ 3 cm (longueur du gland terminé) et les fixer à ch. pointe.

- - 61 - -

tissus... Bon tricot !

A vos aiguilles, parents grands-parents ou amis !!! Avec un grand merci d'avance...

modèle 17
ULULE
la chouette



DIMENSIONS
Environ 25 cm de hauteur

FOURNITURES

- Qualité Phil Coton 4 (100% coton) : 1 pelote coloris Tournesol ; 1 pelote coloris Marine ; 1 pelote coloris Violet ; 1 pelote coloris Canard ; 1 pelote coloris Turquoise ; quelques aiguillées de fil coloris Noir et coloris Blanc pour les broderies
- Aiguilles n°4
- Bourrage synthétique
- Tricotin

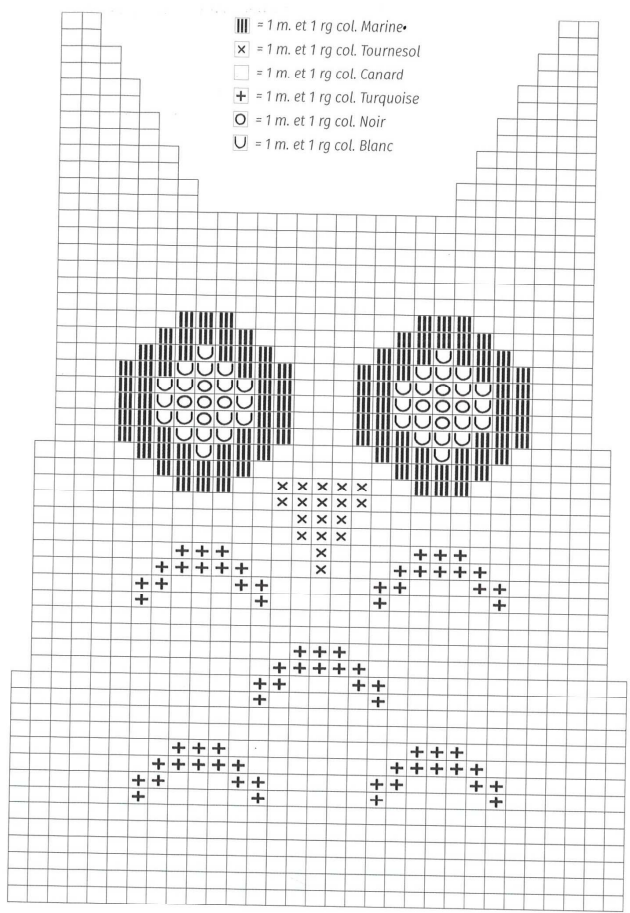
POINTS EMPLOYÉS

- Jersey
- Jacquard ou broderie au pt de maille : voir diagrammes et légendes
- Point mousse

ECHANTILLON

Il est indispensable à la réalisation d'un tricot aux bonnes dimensions.
Un carré de 10 cm de jersey ou de jacquard, aiguilles n° 4 = 20 m. et 28 rgs

- ULULE LA CHOUETTE -



CORPS DEVANT
tricoter 1 fois

- PIERROT -



RÉALISATION

● Pierrot

Le corps, les bras et les jambes de Pierrot sont tricotés en jersey end. en suivant les différents diagrammes. Chaque carré correspond à 1 m. et 1 rg. Les décrochements vers l'extérieur correspondent à des augm. et les décrochements vers l'intérieur correspondent à des dim.

CORPS DOS ET DEVANT

Monter 35 m., col. Blanc, aig. n° 2,5, tric. en jersey en suivant le diagramme.

Les 36 rgs tricotés, rab. souplement les 15 m. restantes.

Tric. le devant semblable.

BRAS

Monter 14 m., aig. n° 2,5, col. Rose, tric. en jersey en suivant le diagramme.

À 8 rgs de haut. tot., cont. en jersey col. Blanc.

Les 40 rgs tricotés, rab. souplement les 6 m. restantes.

Tric. un second bras semblable.

JAMBES

Monter 18 m., aig. n° 2,5, col. Noir, tric. en jersey en suivant le diagramme.

À 12 rgs de haut. tot., cont. en jersey col. Blanc.

Les 32 rgs tricotés, rab. souplement les 32 m.

Tric. une seconde jambe semblable.

TÊTE

Monter 42 m., aig. n° 2,5, col. Rose, tric. en jersey pendant 5 cm.

Cont. en jersey col. Noir.

À 7,5 cm de haut. tot., passer le fil dans les m.

COLLERETTE

Monter 100 m., col. Blanc, aig. n° 2,5, tric. en jersey pendant 4 cm puis passer le fil dans les m.

● Lune

La lune est tricotée en jersey end. avec 1 fil qualité Myriade et 1 fil qualité Phil Diamant tric. ens. en suivant le diagramme. Chaque carré correspond à 1 m. et 1 rg. Les décrochements vers l'extérieur correspondent à des augm. et les décrochements vers l'intérieur correspondent à des dim.

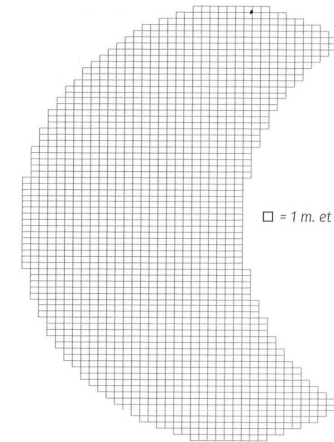
Monter 9 m., un fil col. Cuivre et 1 fil col. Champagne tric. ens., aig. n° 4, en suivant le diagramme.

Les 71 rgs terminés, rab. souplement les 9 m. restantes.

Tric. une seconde face en sens inverse (voir diagramme).



- LUNE -



□ = 1 m. et 1 rg

ASSEMBLAGE ET FINITIONS

Plier le bras en deux, passer un fil sur le rg de montage, serrer et faire la couture du côté, retourner et rembourrer. Faire le même trav. sur l'autre bras.

Plier la jambe en deux, passer un fil de fronce sur le rg de montage, serrer et faire la couture côté, retourner et rembourrer.

Faire le même trav. sur l'autre jambe.

Assembler les 2 faces du corps end. contre end. en laissant une ouverture de ch. côté pour insérer les bras et une ouverture en bas du corps. Retourner.

Insérer les bras de ch. côté du corps (sur la pente raglan). Rembourrer le corps, insérer les jambes et fermer.

Passer un fil de fronce sur le rg de montage de la tête, faire une couture invisible pour former un anneau, rembourrer la forme et serrer les fils.

Coudre la tête au corps.

Fermer la collerette par une couture invisible et la passer autour de la tête de Pierrot et serrer.

Avec le crochet n° 2,5, col. Blanc, faire un rg de ms et un rg de pt d'écrevisse autour de la collerette.

Faire les différentes broderies en suivant les diagrammes et de la façon suivante :

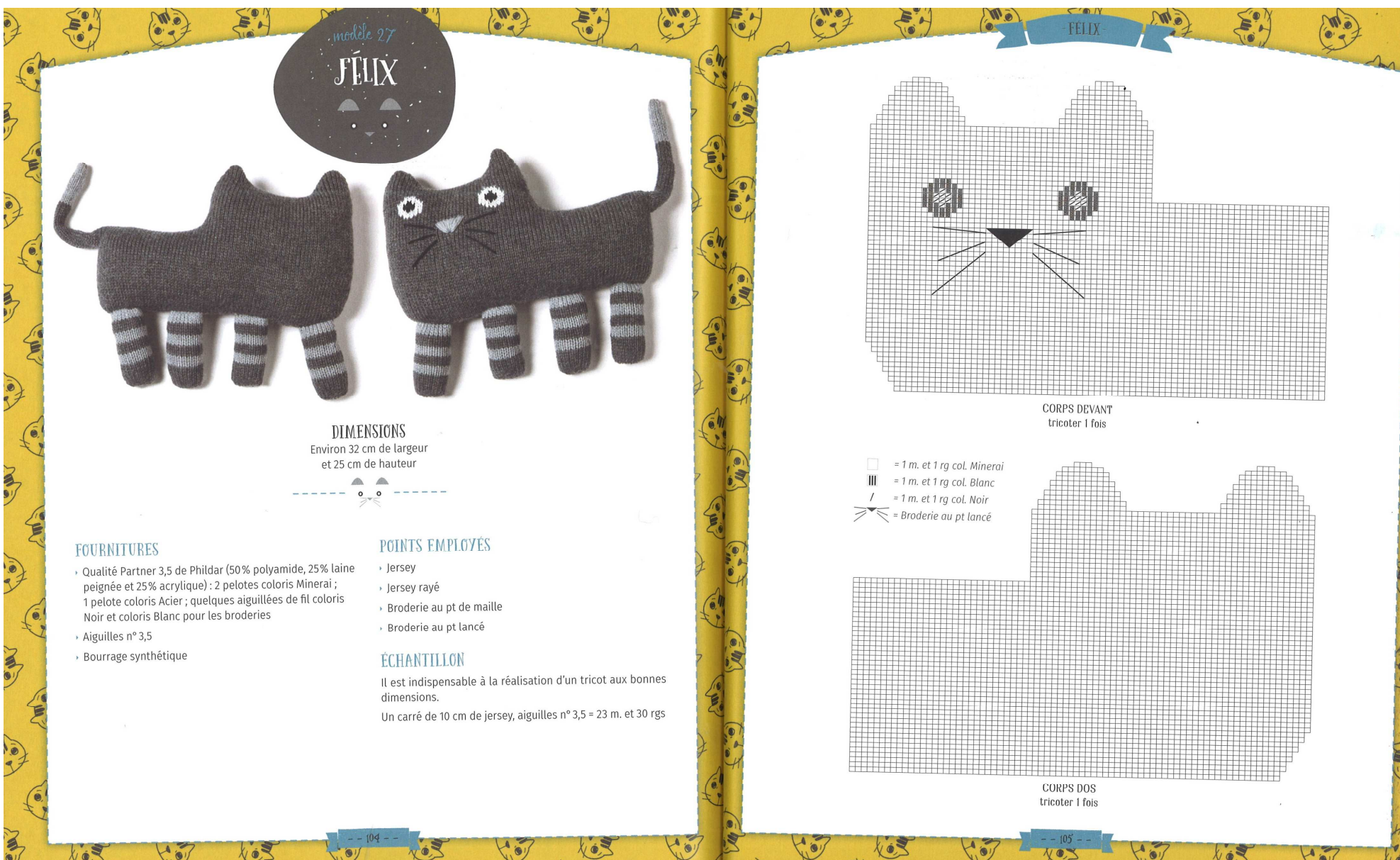
Avec le fil col. Noir, broder les boutons au pt de m. sur le corps de Pierrot.

Avec le fil col. Noir, broder les yeux au pt de m. et la mèche de cheveux au pt arrière.

Avec le fil col. Grenadine, broder les joues et la bouche au pt de m.

Avec le fil col. Rose, broder le nez sur 2 m. au pt lancé.

Assembler les deux faces de la lune, end. contre end., en laissant une ouverture. Retourner, rembourrer et fermer.



modèle 27
FELIX



DIMENSIONS
Environ 32 cm de largeur
et 25 cm de hauteur



FOURNITURES

- Qualité Partner 3,5 de Phildar (50% polyamide, 25% laine peignée et 25% acrylique) : 2 pelotes coloris Minerai ; 1 pelote coloris Acier ; quelques aiguilles de fil coloris Noir et coloris Blanc pour les broderies
- Aiguilles n° 3,5
- Bourrage synthétique

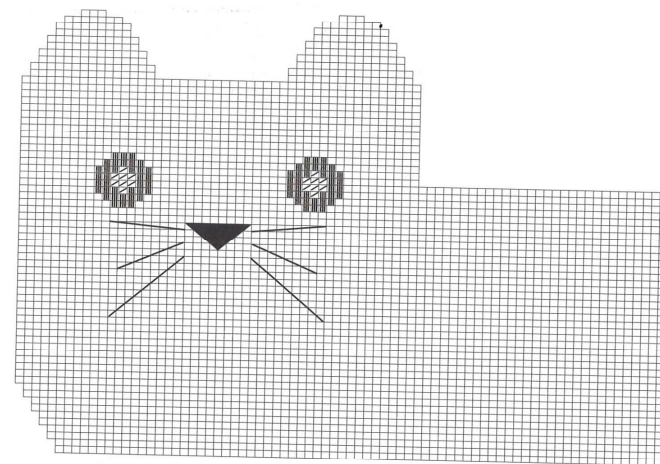
POINTS EMPLOYÉS

- Jersey
- Jersey rayé
- Broderie au pt de maille
- Broderie au pt lancé

ÉCHANTILLON

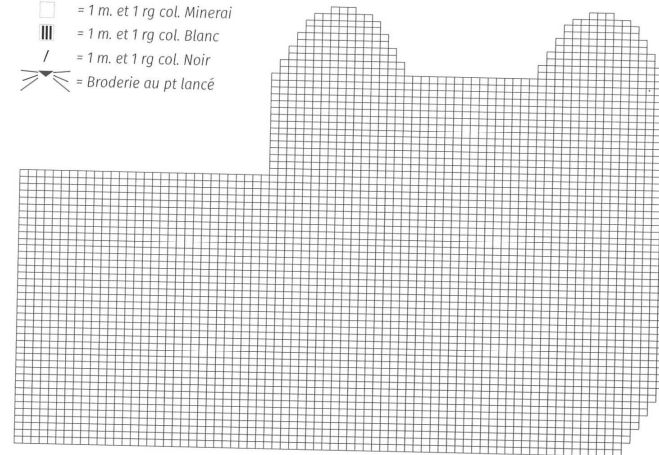
Il est indispensable à la réalisation d'un tricot aux bonnes dimensions.
Un carré de 10 cm de jersey, aiguilles n° 3,5 = 23 m. et 30 rgs

FELIX



CORPS DEVANT
tricoter 1 fois

- = 1 m. et 1 rg col. Minerai
- ▨ = 1 m. et 1 rg col. Blanc
- / = 1 m. et 1 rg col. Noir
- ☞ = Broderie au pt lancé



CORPS DOS
tricoter 1 fois

modèle 2
DOUDOU carré

DIMENSIONS
Environ 25 cm de côté

-- 12 --

Fournitures

- Qualité Phil Coton 3 de Phildar (100% coton) : 2 pelotes coloris Jade ; 1 pelote coloris Turquoise ; 1 pelote coloris Pistache ; 1 pelote coloris Berlingot ; 1 pelote coloris Vitamine ; 1 pelote coloris Cillet ; 1 pelote coloris Blanc
- Aiguilles n° 3
- Crochet n° 2,5
- Tricotin
- 14 cm de ruban de 13 mm de large dans différents coloris (soit 1 ruban coloris Orange, 1 ruban coloris Fuchsia et 1 ruban coloris Vert)
- 12 cm de ruban de 10 mm de large dans différents coloris (soit 1 un ruban coloris Turquoise, 1 ruban coloris Rose et 1 ruban coloris Vert)

POINTS EMPLOYÉS

- Jersey
- M. en l'air ou m. chaînette
- M. coulée : piquer le crochet dans une m., ramener une boucle et la passer aussitôt à travers la boucle qui se trouve sur le crochet.
- M. serrée : piquer le crochet dans une m., ramener une boucle, 1 jeté, tirer le fil à travers les 2 boucles se trouvant sur le crochet.

ÉCHANTILLON

Il est indispensable à la réalisation d'un tricot aux bonnes dimensions.
Un carré de 10 cm de jersey, aiguilles n° 3 = 26 m. et 35 rgs

DOUDOU CARRÉ

RÉALISATION

CARRÉ
Monter 67 m., aig. n° 3, col. Jade, tric. en jersey.
À 25 cm de haut. tot., rab. souplement les m.
Tric. une seconde face semblable.

YEUX
Sur une chaînette de base de 4 ml, crochet n° 2,5, col. Turquoise, fermer en rond par une mc. Travailler en ms de la façon suivante :

1^{er} rg col. Turquoise : 1 ml pour 1 ms, 7 ms en piquant le crochet dans le rond. Fermer le rg par 1 mc sur la ml du début de rg (on a 8 ms).

2^e rg col. Blanc : 1 ml pour 1 ms, *2 ms sur la ms suivante, 1 ms* ; répéter de * à * 3 fs au tot. et terminer par 2 ms dans la ms suivante. Fermer le rg par 1 mc sur la ml du début de rg (on a 12 ms).

3^e rg col. Blanc : 1 ml pour 1 ms, *2 ms sur la ms suivante, 1 ms* ; répéter de * à * 5 fs au tot. et terminer par 2 ms dans la ms suivante. Fermer le rg par 1 mc sur la ml du début de rg (on a 18 ms).

4^e rg col. Blanc : 1 ml pour 1 ms, 1 ms sur ch. ms du rg précédent. Fermer le rg par 1 mc sur la ml du début de rg. Arrêter le trav.
Crocheter un second œil semblable.

JOUES
Sur une chaînette de base de 4 ml, crochet n° 2,5, col. Berlingot, fermer en rond par une mc. Travailler en ms de la façon suivante :

1^{er} rg : 1 ml pour 1 ms, 7 ms en piquant le crochet dans le rond. Fermer le rg par 1 mc sur la ml du début de rg (on a 8 ms).

2^e rg : 1 ml pour 1 ms, 1 ms sur la même m., 2 ms sur ch. ms du rg précédent. Fermer le rg par 1 mc sur la ml du début de rg. On a 16 ms. Arrêter le trav.
Crocheter une seconde joue semblable.

ASSEMBLAGE ET FINITIONS

Confectionner 5 bandes de tricotin d'environ 18 cm, soit une bande col. Turquoise, une bande col. Pistache, une bande col. Vitamine, une bande col. Cillet et une bande col. Berlingot.

Confectionner 3 bandes de tricotin d'environ 12 cm, soit une bande col. Cillet, une bande col. Berlingot et une bande col. Turquoise.

Trav. sur la face du carré en jersey end. de la façon suivante :
Prendre la bande de tricotin col. Pistache, la plier en deux pour former une boucle et la placer sur un coin du carré col. Jade en plaçant la boucle à l'intérieur du carré et la maintenir.

Faire le même trav. avec la bande de tricotin col. Vitamine et la placer sur le coin opposé du carré col. Jade.

Prendre la bande de tricotin col. Turquoise, la plier en deux pour former une boucle et la placer sur le 3^e coin du carré col. Jade en plaçant la boucle à l'intérieur du carré et la maintenir.

Nouer une extrémité des bandes de 12 cm col. Cillet et col. Berlingot et les placer de ch. côté de la boucle col. Turquoise et les maintenir (les nœuds vers l'intérieur du carré).

Plier les morceaux de ruban en deux pour former des boucles et les placer de ch. côté des bandes de tricotin en les espaçant d'environ 2 cm (les boucles vers l'intérieur du carré) et les maintenir.

Prendre les bandes de tricotin de 18 cm col. Cillet et col. Berlingot, les plier en deux pour former une boucle. Les placer sur le 4^e coin du carré col. Jade en intercalant au milieu la dernière bande col. Turquoise et les maintenir.

Assembler les deux faces du carré end. contre end. en laissant une ouverture, retourner et fermer.

Coudre les yeux sur la face avant du carré à pts cachés. [icône]

Confectionner une bande de tricotin col. Cillet d'environ 9 cm pour la bouche et la coudre sous les yeux. [icône]

Coudre les joues de ch. côté de la bouche. [icône]

-- 13 --



modèle 1
HOCHET

DIMENSIONS

Environ 13 cm de côté



FOURNITURES

- Qualité Phil Coton 3 de Phildar (100% coton) : 1 pelote coloris Jade ; 1 pelote coloris Turquoise ; 1 pelote coloris Pistache ; 1 pelote coloris Menthe ; 1 pelote coloris Vitamine ; 1 pelote coloris Cillet ; 1 pelote coloris Citron
- Aiguilles n° 3
- Crochet n° 2,5
- Tricotin
- Bourrage synthétique
- 1 grelot

POINTS EMPLOYÉS

- Jersey
- M. en l'air ou m. chaînette
- M. coulée : piquer le crochet dans une m., ramener une boucle et la passer aussitôt à travers la boucle qui se trouve sur le crochet.
- M. serrée : piquer le crochet dans une m., ramener une boucle, 1 jeté, tirer le fil à travers les 2 boucles se trouvant sur le crochet.

ÉCHANTILLON

Il est indispensable à la réalisation d'un tricot aux bonnes dimensions.

Un carré de 10 cm de jersey, aiguilles n° 3 = 26 m. et 35 rgs



RÉALISATION

CARRÉ

Monter 36 m., aig. n° 3, col. Jade, tric. en jersey.
À 13 cm de haut. tot., rab. soûplement les m.
Tric. une seconde face semblable.

POIGNÉES

Monter 10 m., aig. n° 3, col. Vitamine, tric. en jersey.
À 11 cm de haut. tot., rab. soûplement les m.
Tric. une seconde poignée col. Pistache.

GROS ŒIL

Sur une chaînette de base de 4 ml, crochet n° 2,5, col. Turquoise, fermer en rond par une mc. Travaillez en ms de la façon suivante :

1^{er} rg col. Turquoise : 1 ml pour 1 ms, 7 ms en piquant le crochet dans le rond. Fermer le rg par 1 mc sur la ml du début de rg (on a 8 ms).

2^e rg col. Blanc : 1 ml pour 1 ms, *2 ms sur la ms suivante, 1 ms* ; répéter de * à * 3 fs au tot. et terminer par 2 ms dans la ms suivante. Fermer le rg par 1 mc sur la ml du début de rg (on a 12 ms).

3^e rg col. Blanc : 1 ml pour 1 ms, *2 ms sur la ms suivante, 1 ms* ; répéter de * à * 5 fs au tot. et terminer par 2 ms dans la ms suivante. Fermer le rg par 1 mc sur la ml du début de rg (on a 18 ms).

4^e rg col. Blanc : 1 ml pour 1 ms, 1 ms sur ch. ms du rg précédent. Fermer le rg par 1 mc sur la ml du début de rg. Arrêter le trav.

PETIT ŒIL

Sur une chaînette de base de 4 ml, crochet n° 2,5, col. Turquoise, fermer en rond par une mc. Travailler en ms de la façon suivante :

1^{er} rg col. Turquoise : 1 ml pour 1 ms, 7 ms en piquant le crochet dans le rond. Fermer le rg par 1 mc sur la ml du début de rg (on a 8 ms).

2^e rg col. Blanc : 1 ml pour 1 ms, *2 ms sur la ms suivante, 1 ms* ; répéter de * à * 3 fs au tot. et terminer par 2 ms dans la ms suivante. Fermer le rg par 1 mc sur la ml du début de rg (on a 12 ms).

3^e rg col. Blanc : 1 ml pour 1 ms, *2 ms sur la ms suivante, 1 ms* ; répéter de * à * 5 fs au tot. et terminer par 2 ms dans la ms suivante. Fermer le rg par 1 mc sur la ml du début de rg (on a 18 ms).

ASSEMBLAGE ET FINITIONS

Confectionner une bande de tricotin d'environ 13 cm col. Turquoise.

Confectionner 5 bandes de tricotin d'environ 6 cm, soit 1 bande col. Cillet, 1 bande col. Turquoise, 1 bande col. Pistache, 1 bande col. Menthe, 1 bande col. Citron.

Trav. sur la face du carré de jersey end. de la façon suivante : Prendre la bande de tricotin de 13 cm col. Turquoise, la plier en deux pour former une boucle et la placer sur la lisière gauche du carré en plaçant la boucle à l'intérieur du carré et la maintenir.

Placer les autres bandes de tricotin le long de la lisière droite du carré et les maintenir.

Assembler les deux faces du carré end. contre end. en laissant des ouvertures en haut et en bas du carré pour insérer les poignées, retourner et rembourrer.

Fermer les poignées par une couture invisible en laissant les extrémités ouvertes, retourner et rembourrer légèrement. Insérer les poignées sur le carré. ☑

Coudre les yeux à pts cachés sur la face avant du hochet. Confectionner une bande de tricotin col. Cillet d'environ 8 cm pour la bouche et la coudre sous les yeux. ☑

modèle 5
LAPIN



DIMENSIONS
Environ 23 cm de hauteur

FOURNITURES

- Qualité Cabotine de Phildar (55% coton et 45% acrylique) : 1 pelote coloris Parme ; 1 pelote coloris Craie
- Quelques aiguilles de fil coloris Noir et coloris Berlingot pour les broderies
- Aiguilles n° 3,5
- Bourrage synthétique

POINTS EMPLOYÉS

- Jersey
- Broderie au pt lancé
- Broderie au pt de tige
- Broderie au pt de maille

ECHANTILLON

Il est indispensable à la réalisation d'un tricot aux bonnes dimensions.

Un carré de 10 cm de jersey, aiguilles n° 3,5 = 21 m. et 30 rgs

RÉALISATION

Le corps et les oreilles du lapin sont tricotés en jersey end. en suivant les différents diagrammes.

Chaque carré correspond à 1 m. et 1 rg. Les décrochements vers l'extérieur correspondent à des augm. et les décrochements vers l'intérieur correspondent à des dim.

JAMBES

Monter 26 m., aig. n° 3,5, col. Parme, tric. 20 rgs de jersey puis rab. souplement les m.

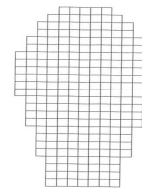
Tric. une seconde jambe semblable.

BRAS

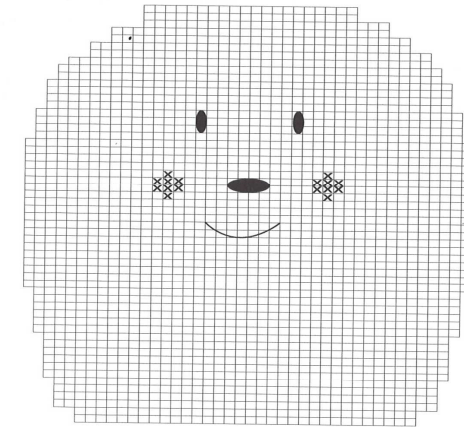
Monter 22 m., aig. n° 3,5, col. Parme, tric. 16 rgs de jersey puis rab. souplement les m.

Tric. un second bras semblable.

LAPIN



OREILLE
coloris Craie
tricoté 4 fois



CORPS
coloris Parme
tricoté 2 fois

ASSEMBLAGE ET FINITIONS

Assembler les corps end. contre end. en laissant une ouverture. Retourner, rembourrer et fermer.

Avec le fil col. Noir, broder le nez et les yeux au pt lancé (voir schéma).

Avec le fil col. Noir, broder la bouche au pt de tige (voir schéma). Avec le fil col. Berlingot, broder les joues au pt de m. (voir schéma).

Assembler 2 faces de l'oreille, end. contre end., en laissant une ouverture en bas, retourner.

Faire le même trav. avec la seconde oreille. Coudre les oreilles de ch. côté de la tête.

Plier la jambe en deux et faire les coutures du bas et du côté, retourner, rembourrer.

Faire le même trav. avec la seconde jambe.

Plier le bras en deux et faire les coutures du bas et du côté, retourner et rembourrer.

Faire le même trav. avec le second bras.

Assembler les jambes et les bras de ch. côté du corps.

Avec le fil col. Noir, broder les griffes sur les jambes et les bras du lapin au point lancé. ☐

- ☐ = 1 m. et 1 rg col. Parme
- = broderie au pt lancé
- × = Broderie au pt de m.
- = Broderie au pt de tige

- FELIX -



RÉALISATION

Le corps de Félix est tricoté en jersey end. en suivant les différents diagrammes.

Chaque carré correspond à 1 m. et 1 rg. Les décrochements vers l'extérieur correspondent à des augm. et les décrochements vers l'intérieur correspondent à des dim.

CORPS

Pour le dos, monter 73 m., aig. n° 3,5, col. Minerai, tric. en jersey en suivant le diagramme.

Les 65 rgs terminés, rab. souplement les m.

Tric. le devant en sens inverse.

JAMBES

Monter 22 m., aig. n° 3,5, col. Minerai, tric. 10 rgs de jersey puis cont. en jersey rayé, soit *4 rgs col. Acier, 4 rgs col. Minerai* ; répéter de * à * 2 fs au tot. et terminer par 4 rgs col. Acier puis rab. souplement les m.

Tric. 4 jambes semblables au tot.

QUEUE

Monter 12 m., aig. n° 3,5, col. Minerai, tric. 30 rgs de jersey puis cont. col. Acier.

À 46 rgs de haut. tot., passer le fil dans les m. et serrer.

ASSEMBLAGE ET FINITIONS

Assembler les deux parties du corps, end. contre end., en laissant une ouverture. Retourner, rembourrer et fermer.

Plier les jambes en deux, faire les coutures du bas et des côtés. Retourner et rembourrer.

Coudre les pattes sur le corps à intervalles réguliers.

Fermer la queue par une couture invisible et la coudre sur le corps.

Faire les différentes broderies en suivant le diagramme et de la façon suivante :

Avec le fil col. Blanc et col. Noir, broder les yeux au pt de m.

Avec le fil col. Acier, broder le nez au pt lancé.

Avec le fil col. Noir, broder les moustaches au pt lancé.

modèle 28

MIMI
la souris



DIMENSIONS

Environ 29 cm de de hauteur

FOURNITURES

- Qualité Partner 3,5 de Phildar (50% polyamide, 25% laine peignée et 25% acrylique) : 1 pelote coloris Acier ; 1 pelote coloris Minerai ; 1 pelote coloris Blanc
- Aiguilles n° 3,5
- Tricotin
- Bourrage synthétique

POINTS EMPLOYÉS

- Jersey
- Jersey rayé
- Broderie au pt de maille
- Broderie au pt lancé

ÉCHANTILLON

Il est indispensable à la réalisation d'un tricot aux bonnes dimensions.

Un carré de 10 cm de jersey, aiguilles n° 3,5 = 23 m. et 30 rgs

RÉALISATION

Le corps, les pattes et les oreilles de Mimi sont tricotés en jersey end. en suivant les différents diagrammes.

Chaque carré correspond à 1 m. et 1 rg. Les décrochements vers l'extérieur correspondent à des augm. et les décrochements vers l'intérieur correspondent à des dim.

CORPS

Pour le devant, monter 28 m., aig. n° 3,5, col. Acier, tric. en jersey en suivant le diagramme.

Les 40 rgs terminés, rab. souplement les m.

Tric. le dos en sens inverse.

JAMBES

Monter 20 m., aig. n° 3,5, col. Acier, tric. 10 rgs de jersey puis cont. en jersey rayé en suivant le diagramme.

Les 34 rgs tricotés, rab. souplement les m.

Tric. 2 jambes semblables au tot.

OREILLES

Monter 15 m., aig. n° 3,5, col. Blanc, tric. en jersey en suivant le diagramme.

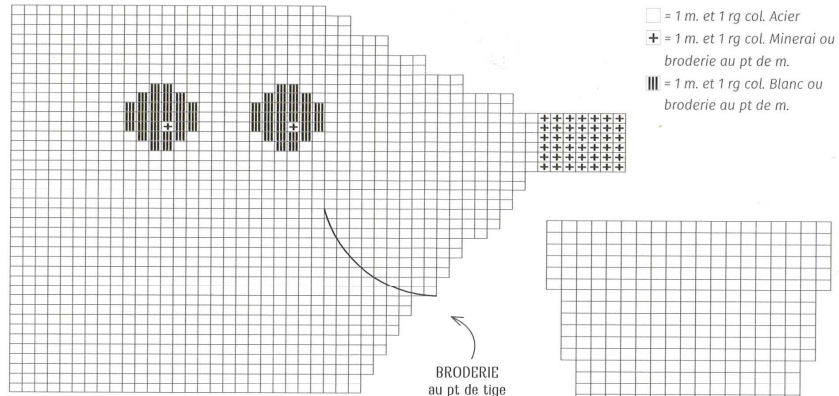
Les 20 rgs tricotés, rab. souplement les m.

Tric. 4 faces semblables au tot.

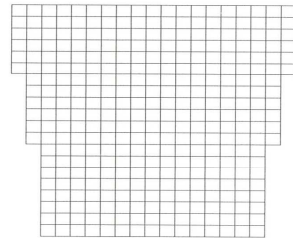
-- 106 --

-- 107 --

MIMI LA SOURIS



CORPS DEVANT
tricoter 1 fois
tricoter 1 fois en sens inverse



OREILLE
tricoter 4 fois

ASSEMBLAGE ET FINITIONS

Assembler les deux parties du corps, end. contre end., en laissant une ouverture. Retourner, rembourrer et fermer.

Plier les jambes en deux, faire les coutures du bas et des côtés. Retourner et rembourrer.

Coudre les pattes sur le corps.

Assembler les deux faces d'une oreille, end. contre end., en laissant une ouverture en bas, retourner.

Faire le même trav. pour la seconde oreille.

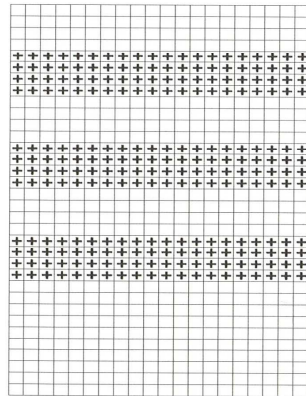
Coudre les oreilles en haut du corps.

Confectionner une bande de tricotin, col. Blanc, d'environ 23 cm et la fixer sur le corps de Mimi.

Faire les différentes broderies en suivant le diagramme et de la façon suivante :

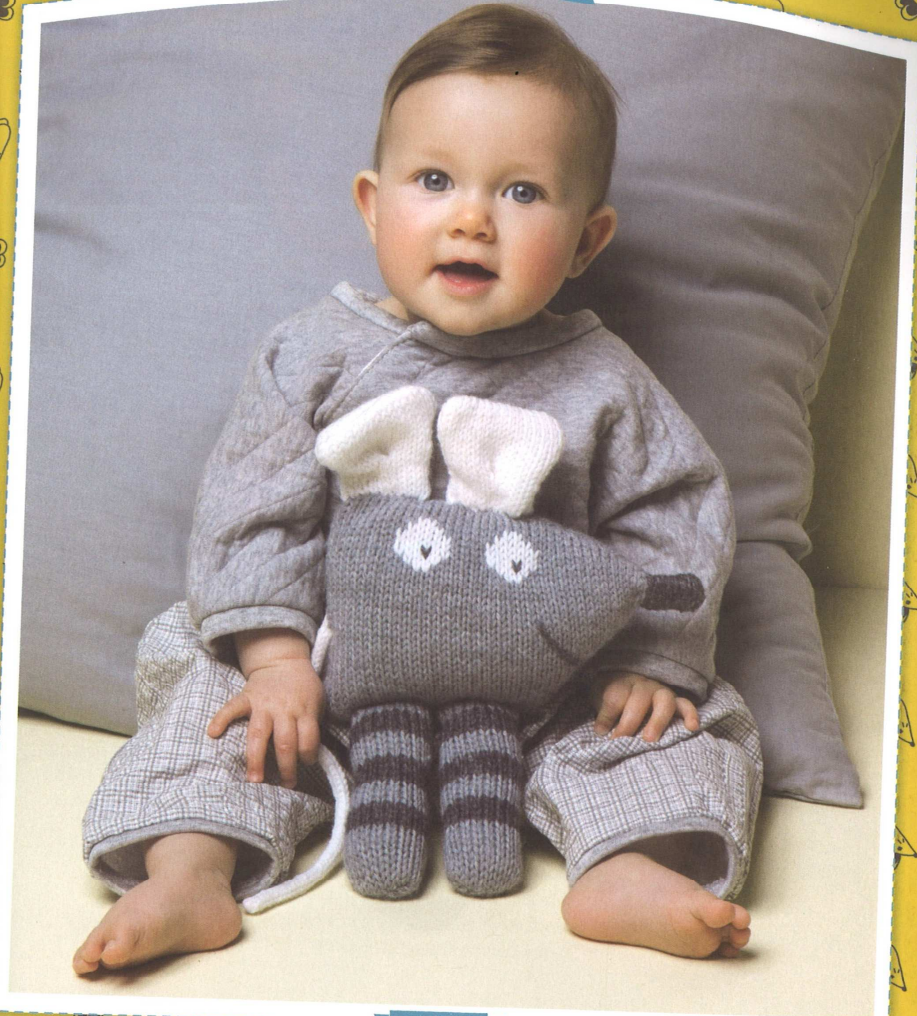
Avec le fil col. Minerai, broder la bouche au pt de tige.

Avec le col. Blanc et le col. Minerai, broder les yeux au pt de m.



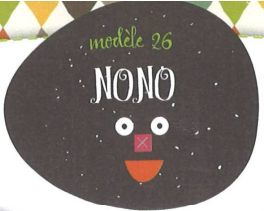
JAMBE
tricoter 2 fois

MIMI LA SOURIS



108

109



DIMENSIONS
Environ 32 cm de hauteur



FOURNITURES

- Qualité Phil Cotton 3 de Phildar (100% coton) : 1 pelote coloris Pistache ; 1 pelote coloris Jade ; 1 pelote coloris Turquoise ; 1 pelote coloris Menthe ; 1 pelote coloris Vitamine ; 1 pelote coloris Cillet ; 1 pelote coloris Citron ; quelques aiguillées de fil col. Blanc et col. Noir pour les broderies
- Aiguilles n° 3
- Tricotin
- Bourrage synthétique

POINTS EMPLOYÉS

- Jersey
- Jersey rayé
- Broderie au pt de maille
- Broderie au pt lancé

ÉCHANTILLON

Il est indispensable à la réalisation d'un tricot aux bonnes dimensions.

Un carré de 10 cm de jersey, aiguilles n° 3 = 26 m. et 35 rg

RÉALISATION

Le corps et les jambes de Nono sont tricotés en jersey end. et en jersey rayé en suivant les différents diagrammes.

Chaque carré correspond à 1 m. et 1 rg. Les décrochements vers l'extérieur correspondent à des augm. et les décrochements vers l'intérieur correspondent à des dim.

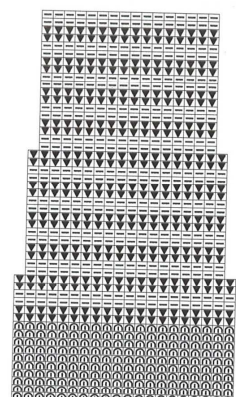
CORPS

Monter 32 m., aig. n° 3, col. Citron, tric. en jersey.

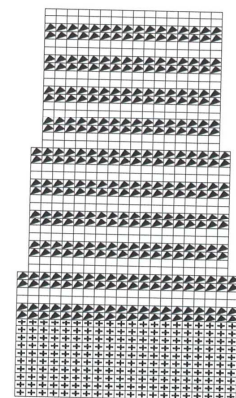
À 15 cm de haut. tot., rab. doucement les m.

Tric. une seconde face semblable.

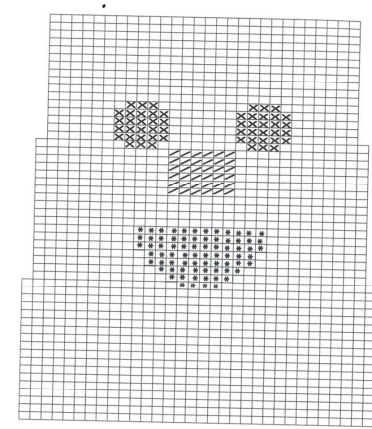
- NONO -



JAMBE DROITE
tricoter 1 fois



JAMBE GAUCHE
tricoter 1 fois



CORPS
tricoter 2 fois

- = 1 m. et 1 rg col. Citron
- ⌢ = 1 m. et 1 rg col. Pistache
- ▼ = 1 m. et 1 rg col. Turquoise
- = 1 m. et 1 rg col. Jade
- ⊕ = 1 m. et 1 rg col. Cillet
- ▲ = 1 m. et 1 rg col. Vitamine
- * = Broderie au pt de m. col. Vitamine
- X = Broderie au pt de m. col. Blanc
- / = Broderie au pt de m. col. Cillet



modèle 18
PINGOIN



DIMENSIONS

Environ 22 cm de hauteur

FOURNITURES

- Qualité Partner 6 de Phildar (50% polyamide, 25% laine peignée et 25% acrylique) : 1 pelote coloris Noir ; 1 pelote coloris Blanc ; 1 pelote coloris Orge
- Aiguilles n° 6
- Bourrage synthétique

POINTS EMPLOYÉS

- Jersey endroit
- Jacquard
- Broderie au pt lancé

ÉCHANTILLON

Il est indispensable à la réalisation d'un tricot aux bonnes dimensions.

Un carré de 10 cm de jersey, aiguilles n° 6 = 15 m. et 21 rgs

RÉALISATION

Le corps, les pattes et les ailes du pingouin sont tricotés en jersey end. et au jacquard en suivant les différents diagrammes.

Chaque carré correspond à 1 m. et 1 rg. Les décrochements vers l'extérieur correspondent à des augm. et les décrochements vers l'intérieur correspondent à des dim.

CORPS DOS

Monter 22 m., col. Noir, aig. n° 6, tric. en jersey en suivant le diagramme.

Les 45 rgs tricotés, rab. souplement les 8 m. restantes.

CORPS DEVANT

Monter 5 m. col. Noir, 12 m. col. Blanc et 5 m. col. Noir, aig. n° 6, tric. en jacquard en suivant le diagramme.

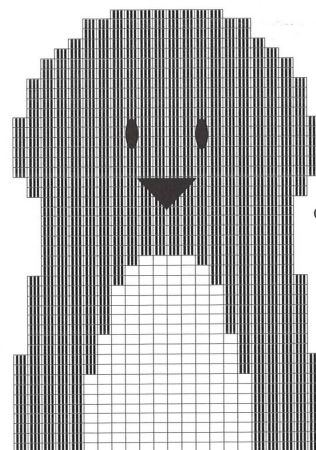
Les 20 rgs de jacquard terminés, cont. en jersey col. Noir. Les 45 rgs tricotés, rab. souplement les 8 m. restantes.

PATTES

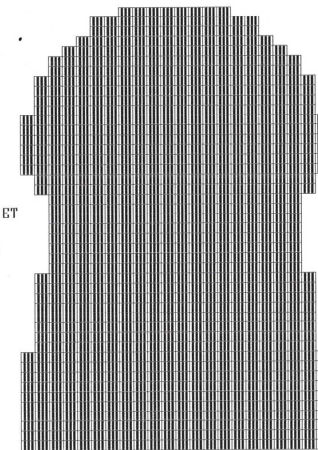
Monter 7 m., aig. n° 6, col. Orge, tric. en jersey en suivant le diagramme.

Tric. 4 faces semblables au tot.

- PINGOIN -



CORPS DEVANT ET
CORPS DOS
tricoter 1 fois

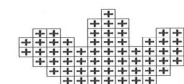


AILES

Monter 12 m., aig. n° 6, col. Blanc, tric. en jersey en suivant le diagramme.

Les 10 rgs terminés, rab. les 4 m. restantes.

Tric. 4 faces semblables au tot.



PATTE
tricoter 4 fois

ASSEMBLAGE ET FINITIONS

Assembler les 2 faces du corps, end. contre end., en laissant une ouverture en bas. Retourner et rembourrer.

Assembler les 2 faces d'une patte, end. contre end., en laissant une ouverture sur la partie la plus large, retourner et rembourrer légèrement.

Faire le même trav. sur la seconde patte.

Assembler les 2 faces d'une aile, end. contre end., en laissant une ouverture. Retourner.

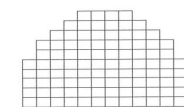
Insérer les pattes en bas du corps et fermer.

Coudre les ailes de ch. côté du corps.

Faire les différentes broderies en suivant le diagramme et de la façon suivante :

Avec le fil col. Orge, broder le bec au pt lancé.

Avec le fil col. Blanc, broder les yeux au pt lancé.



AILE
tricoter 4 fois

- = 1 m. et 1 rg col. Noir
- = 1 m. et 1 rg col. Blanc
- ⊠ = 1 m. et 1 rg col. Orge

☺ = Broderie au pt lancé



DIMENSIONS

Environ 32 cm de hauteur



FOURNITURES

• Qualité Phil Coton 3 de Phildar (100% coton) : 2 pelotes coloris Pistache ; 1 pelote coloris Jade ; 1 pelote coloris Turquoise ; 1 pelote coloris Menthe ; 1 pelote coloris Vitamine ; 1 pelote coloris Cillet ; 1 pelote coloris Citron ; quelques aiguilles de fil col. Blanc et col. Noir pour les broderies

- Aiguilles n° 3
- Tricotin
- Bourrage synthétique

POINTS EMPLOYÉS

- Jersey
- Jersey rayé
- Broderie au pt de maille
- Broderie au pt lancé

ÉCHANTILLON

Il est indispensable à la réalisation d'un tricot aux bonnes dimensions.

Un carré de 10 cm de jersey, aiguilles n° 3 = 26 m. et 35 rgs

REALISATION

CORPS

Monter 43 m., aig. n° 3, col. Pistache, tric. en jersey. À 16 cm de haut. tot., rab. souplement les m.

Tric. une seconde face semblable.

POIGNÉES

Monter 16 m., aig. n° 3, col. Citron, tric. en jersey rayé de la façon suivante :

3 rgs col. Citron, 3 rgs col. Turquoise, 3 rgs col. Menthe, 3 rgs col. Vitamine, 3 rgs col. Jade, 3 rgs col. Cillet, 3 rgs col. Pistache ; répéter de * à * 2 fs au tot. puis rab. souplement les m.

Tric. la seconde poignée de la façon suivante :

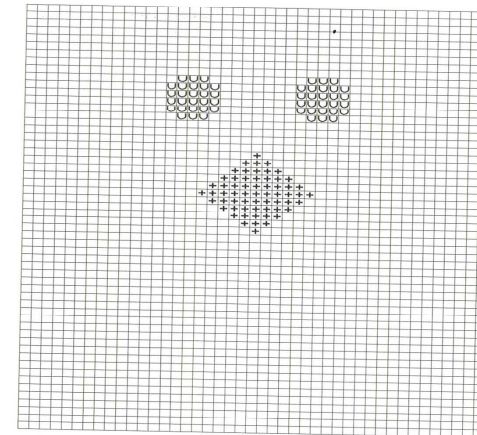
Monter 16 m., aig. n° 3, col. Citron, tric. en jersey rayé : 3 rgs col. Citron, 3 rgs col. Menthe, 3 rgs col. Jade, 3 rgs col. Turquoise, 3 rgs col. Cillet, 3 rgs col. Citron, 3 rgs col. Vitamine, 3 rgs col. Menthe, 3 rgs col. Pistache, 3 rgs col. Turquoise, 3 rgs col. Citron, 3 rgs col. Cillet, 3 rgs col. Jade et 3 rgs col. Vitamine puis rab. souplement les m.

JAMBES

Monter 18 m., aig. n° 3, col. Cillet, tric. 20 rgs de jersey puis rab. de ch. côté 1 x 3 m. Il reste 12 m.

- TOTO -

CORPS
Tricoter 2 fois



- = 1 m. et 1 rg col. Pistache
- ⊕ = Broderie au pt de m. col. Vitamine
- ∪ = Broderie au pt de m. col. Blanc

Cont. en jersey rayé de la façon suivante : *7 rgs col. Citron, 7 rgs col. Vitamine* ; répéter de * à * 2 fs au tot. puis rab. souplement les m.

Tric. 4 pièces semblables au tot.

ASSEMBLAGE ET FINITIONS

Confectionner une bande de tricotin d'environ 16 cm col. Menthe.

Confectionner 6 bandes de tricotin d'environ 4 cm col. Citron.

Trav. sur la face end. du corps de la façon suivante :

Prendre la bande de tricotin col. Menthe, la plier en deux pour former une boucle et la placer en haut et au milieu du corps. Placer les autres bandes de tricotin de ch. côté de la boucle à intervalles réguliers.

Assembler les deux faces du corps, end. contre end., en laissant des ouvertures sur le côté pour incruster les poignées et une ouverture en bas. Retourner, rembourrer et fermer le bas du corps.

Fermer les poignées par une couture invisible en laissant les extrémités ouvertes, retourner et rembourrer légèrement.

Incruster les poignées sur le corps.

Assembler les deux faces d'une jambe, end. contre end., en laissant une ouverture, retourner et rembourrer.

Faire le même trav. sur la seconde jambe.

Assembler les jambes au corps.

Faire les différentes broderies en suivant le diagramme et de la façon suivante :

Avec le fil col. Blanc, broder les yeux au pt de m. et le centre de l'œil au pt lancé col. Noir.

Avec le fil col. Vitamine, broder le nez au pt de m.

Avec le col. Jade, faire une croix au pt lancé au milieu du nez et broder la bouche au pt de tige.