

Calcul mental

- Trente-sept + vingt (somme < 60)
- Soustractions mentales du type $12 - 3$

9

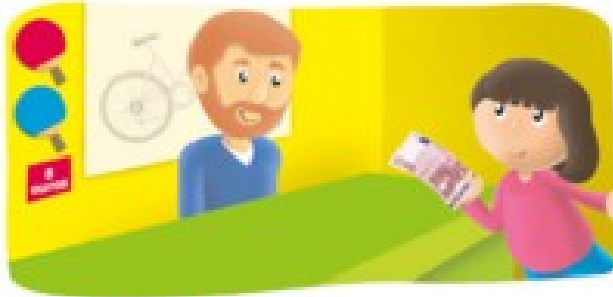
9

8

9

8

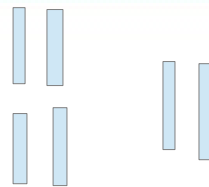
Pour acheter une raquette de ping-pong, Nina donne un billet de 10 €. Que va faire le marchand ?



Le marchand va lui rendre 2 euros.

Au supermarché, les gâteaux sont vendus par paquets de 20. Madame Le Bihan achète 3 paquets. Combien de gâteaux a-t-elle achetés ?

*Elle a acheté
60 gâteaux.*



Trouve 3 solutions.



De venir
14 jetons.



$$9 + 5$$

$$8 + 6$$

$$6 + 5 + 3$$



De venir
17 jetons.



$$9 + 8$$

$$8 + 3 + 6$$

$$9 + 6 + 2$$

Colorie 73 cases.

