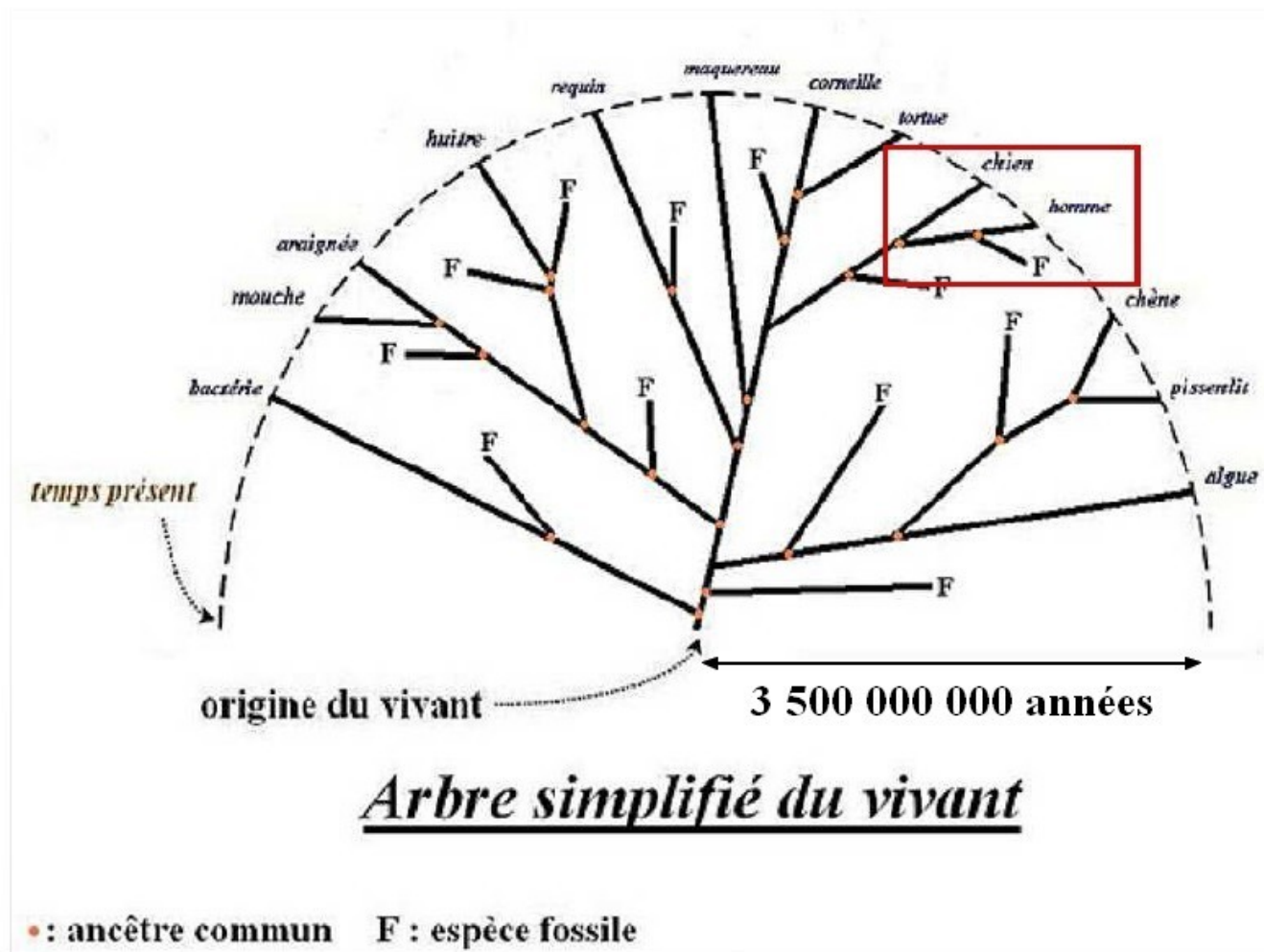


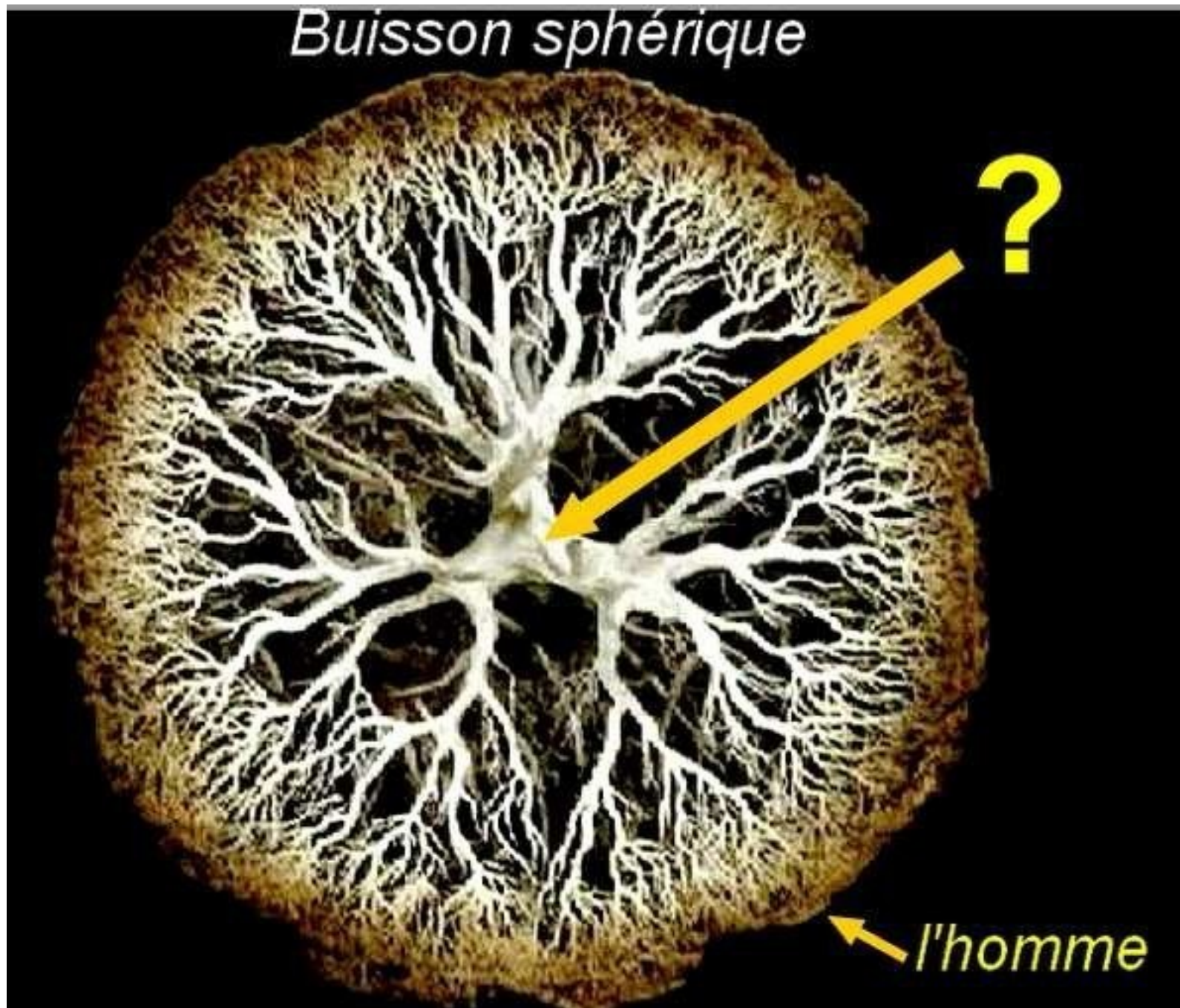
l'arbre du vivant

Cette représentation est basée sur les notions d'évolution et d'origine commune des espèces

Plus les espèces sont proches, plus elles ont de caractères en Commun
moins leur **ancêtre commun** est éloigné dans le temps.



Buisson sphérique



l'homme

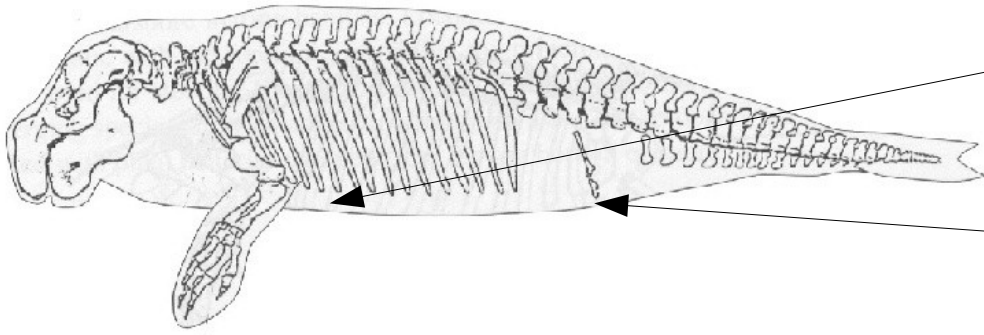
Les Éléphants et les Lamantins semblent très différents

(pattes, nageoires...) mais on sait grâce à la **génétique** qu'ils ont un **ancêtre commun**.

Les descendants de cet animal préhistorique se sont :
soit adaptés à la vie dans la savane, et sont devenus des éléphants,
soit adaptés à la vie aquatique, et sont devenus des lamantins.
On les classe donc dans le même groupe.



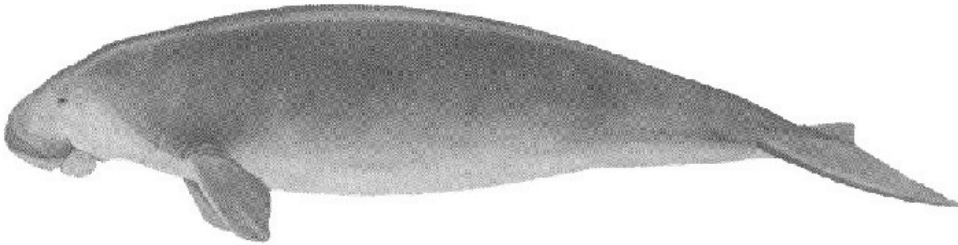
A



membres
antérieures

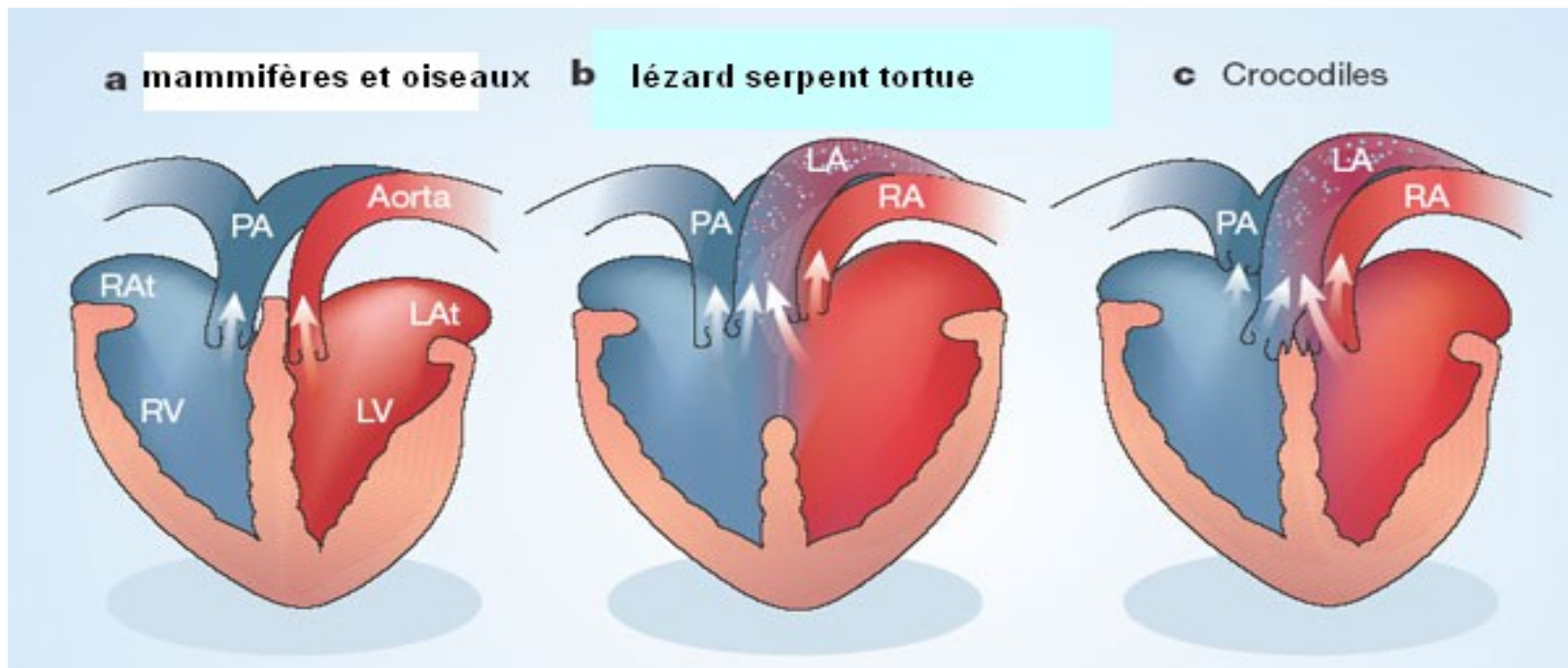
membres postérieurs
atrophiés

B



Crocodiles et Oiseaux ont beaucoup de points communs :





L'anatomie montre que :

1. leur **cœur** possède, une séparation (pas les Lézards ou les Serpents).

2. leur **estomac** a un gésier pour broyer la nourriture (les Oiseaux et les Crocodiles ne peuvent pas mâcher. Le gésier permet la mastication de la nourriture).

On les classe donc dans le même groupe.

En classification phylogénétique, il faut donc placer les Oiseaux dans le groupe des Reptiles, qui, du coup, ne s'appelle plus Reptile, mais Sauropsides :