

Myla et l'Arbre-bateau

Partition chant seul

Un conte écrit et mis en musique par Isabelle Aboulker
Commande de l'Académie musicale de Villecroze

DURÉE

16 min. environ

Instrumental n° 7 *bis*

Parlé sans musique

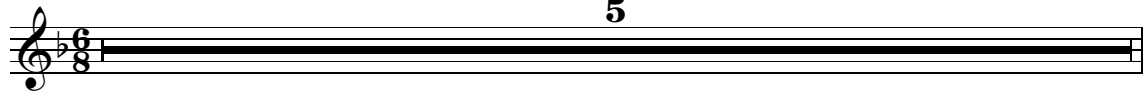
Myla eut tout à coup la certitude qu'elle était la seule à pouvoir faire bouger le bateau.

INSTRUMENTAL N° 7 BIS

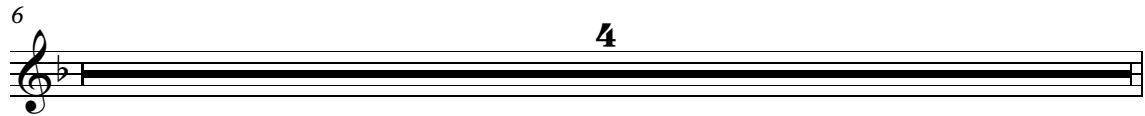
Texte dit sur la musique

Elle s'en approcha, caressa la coque... et... doucement,

1 **Tempo primo**



très doucement, le voilier s'avança dans la mer. La petite fille le regarda s'éloigner



sans tristesse, elle devait maintenant s'habituer à vivre sans lui.

