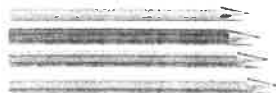


# LISTE DE MATERIEL – CP/CE1/CLIS

Voici la liste du matériel dont votre enfant aura besoin pour son année scolaire :

- 10 crayons gris (marque « évolution » de préférence)
- 1 taille-crayons avec réservoir
- 3 stylos bille bleus
- 3 stylos bille verts
- 8 gros feutres effaçables (taille moyenne)
- 2 gommes blanches
- 1 pochette de feutres
- 1 pochette de crayons de couleur
- 1 trousse pour mettre le matériel de travail
- 1 trousse pour mettre les feutres et crayons de couleur
- 1 feutre jaune fluo
- 1 ardoise blanche (effaçable à sec)
- 1 paire de ciseaux (bouts ronds)
- 1 règle plate rigide graduée en plastique (20 cm)
- 10 bâtons de colle
- 1 grand classeur (4 anneaux)
- 1 chemise avec rabats et élastiques
- 1 boîte de mouchoirs
- 1 vieux tee-shirt (marqué avec son prénom) pour faire de l'art plastique.
- 1 agenda (uniquement pour les CE1)
- 1 porte-vue de 60 vues (uniquement pour les CE1)



*Une partie du matériel sera stockée dans la classe dans une bouteille d'eau coupée en deux (marquée au nom de l'enfant) et sera distribuée à votre enfant au cours de l'année. Le matériel restant sera rendu en fin d'année scolaire. Merci de préparer le matériel dans la bouteille.*

