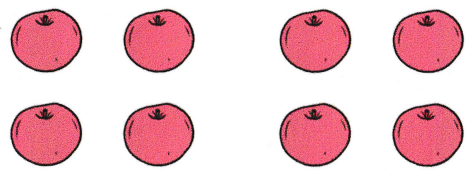
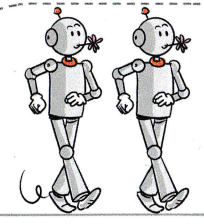
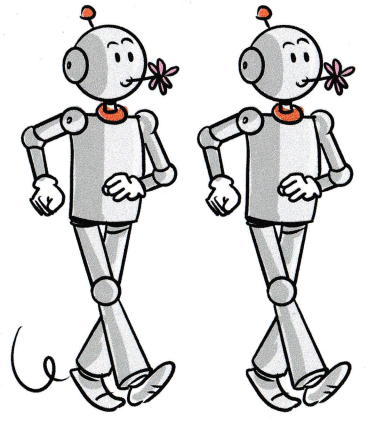


Les doubles



Le double de 4, c'est $4 + 4 = 8$

- $1 + 1 = 2$ Le double de 1, c'est 2.
- $2 + 2 = 4$ Le double de 2, c'est 4.
- $3 + 3 = 6$ Le double de 3, c'est 6.
- $4 + 4 = 8$
- $5 + 5 = 10$
- $6 + 6 = 12$
- $7 + 7 = 14$
- $8 + 8 = 16$
- $9 + 9 = 18$
- $10 + 10 = 20$



Les doubles

Pour t'entraîner :

$2 + 2 =$

$3 + 3 =$

$4 + 4 =$

$5 + 5 =$

$1 + 1 =$

$6 + 6 =$

$8 + 8 =$

$0 + 0 =$

$10 + 10 =$

$9 + 9 =$