

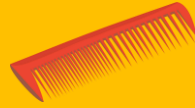
Gn gn
GN gn



LE SON [ɲ]

Le son [ɲ] s'écrit avec les lettres « g » et « n »

Exemples : champignon, peigne, cygne



J'entoure le dessin quand j'entends le son [ɲ]



baignoire

châtaigne

pingouin

ananas

guignol

grenouille

J'entoure la ou les syllabe(s) où j'entends le son [ɲ]



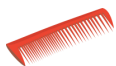
baignoire

trognon

montagne

araignée

Je complète avec gnon, gneau, gne, gna, gnoi, gno



Un pei.....



Un champi.....



Une bai.....re



Un a.....



Une si.....ture



Un rossi.....l

<https://www.epopia.com>

Epopia

