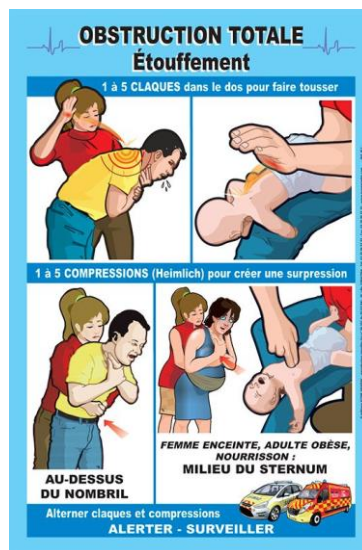


ÉTOUFFEMENT

Reconnaitre un étouffement total (Obstruction des voies), ou étouffement partiel (la victime tousse) ...

Lors d'un étouffement total des voies la victime n'est pas capable d'expulser elle-même le corps étranger :



- Donner 1 à 5 claques vigoureusement dans le dos
- (En cas d'inefficacité des claques...)
- 1 à 5 compressions dans l'abdomen
- (Renouveler le cycle tant que la victime ne perd pas connaissance et que la désobstruction n'est pas obtenue)

