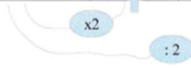


Correction mardi

A toi de chercher maintenant !
Présente tes résultats dans un tableau :

Brioche	8	16	4
Farine en g	500	1000	250
Sucre en g	60	120	30
œufs	6	12	3
Beurre en g	200	400	100



no.1 a)

Gaufres	12	24
Oeufs	3	6

b)

vis	8	2	80
masse en g	56	14	560

distance cm	60	300	1
temps min	10 min	50 min	10 s

10 min c'est aussi $10 \times 60 \text{ secondes} = 600 \text{ s}$, $600 \text{ s} : 60 = 10 \text{ s}$

1 Explique à voix haute ton raisonnement.
Écris l'opération qui te permet de trouver chaque résultat.

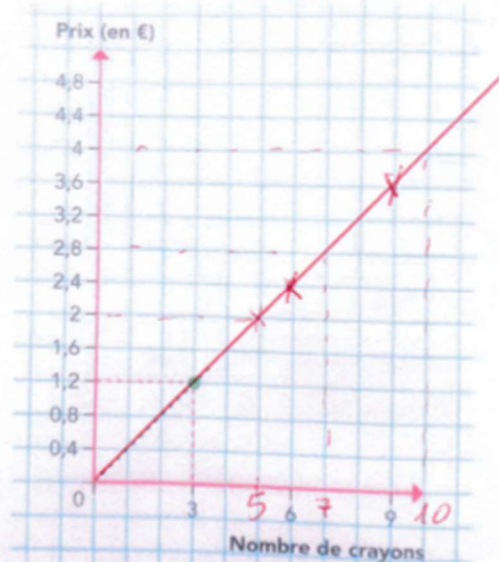
- S'il faut 3 œufs pour faire 12 gaufres, combien d'œufs faut-il pour 24 gaufres ? 4 gaufres ?
- Si 8 vis identiques pèsent ensemble 56 g, quelle est la masse de 2 vis ? 80 vis ?
- S'il faut 10 min à un escargot pour parcourir 60 cm, combien de temps lui faudrait-il pour parcourir 3 m (300 cm) ? 1 cm ?

2 Recopie ces tableaux de proportionnalité et complète-les.

- | | | | | |
|-----------|------|------|----|-----|
| Citrons | 2 | 6 | 10 | 20 |
| Jus en cL | 10,4 | 31,2 | 52 | 104 |
- | | | | | |
|----------------|-----|-----|-----|-----|
| Distance en km | 4,8 | 1,2 | 48 | 96 |
| Temps en min | 16 | 4 | 160 | 320 |
- | | | | | | |
|-------------|-----|-----|-----|-----|------|
| Livres | 3 | 12 | 6 | 1 | 24 |
| Masse en kg | 1,8 | 7,2 | 3,6 | 0,6 | 14,2 |

3 a. Recopie et complète le tableau de proportionnalité, puis le graphique.
Que remarques-tu ?

Crayons	3	6	9
Prix en €	1,2	2,4	3,6



b. Lis sur le graphique le prix de 5 crayons, de 7 crayons et de 10 crayons.

5 crayons = 2 € , 7 crayons = 2,8 € et 10 crayons = 4 €

Sur le graphique, les points sont alignés et la droite passe par le 0 lorsque c'est proportionnel.

Puis fais ces calculs : (20min)

Atelier 1	Atelier 2
$359,2 + 6,98 = 366,18$	$359,2 + 6,98 = 366,18$
$56\ 801 - 66,15 = 56\ 734,85$	$56\ 801 - 66,15 = 56\ 734,85$
$68,31 \times 9 = 614,79$	$457,5 \times 24 = 10\ 980$
$457,5 \times 24 = 10\ 980$	$786,36 : 14 = 56,16 \text{ reste } 0,08$