

# Le rugby

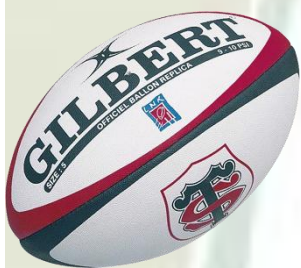


Le rugby est un *sport collectif* qui se pratique entre deux équipes de *quinze joueurs* avec un *ballon*, durant deux mi-temps de 40 minutes.

## L'invention du rugby

En 1823, un étudiant Anglais en avait assez de jouer au football, car il trouvait ça trop ennuyeux. Il a donc pris le ballon dans ses mains pour *l'aplatir dans la cage* adverse : un nouveau sport était né.

Cette scène s'est déroulée dans la ville de *Rugby*, en Angleterre : le nouveau sport s'est donc appelé rugby !



## Le ballon de rugby

Depuis de 1835, le rugby se pratique avec un *ballon de forme ovale*.

Cela permet de « corser » le jeu, car on ne sait jamais comment le ballon va rebondir.

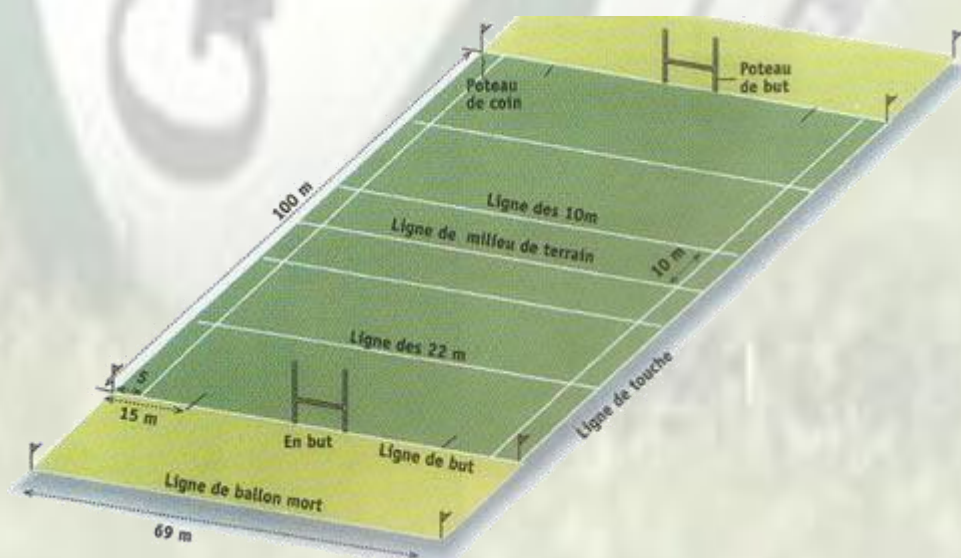
## Les poteaux de rugby

Les poteaux de rugby sont composés de *deux grands poteaux*, et d'*une barre transversale*.



## Le terrain de rugby

Il mesure 100 m de long et 69 m de large, avec un en-but de chaque côté, derrière les poteaux.



## Marquer au rugby

Le but du jeu est d'inscrire **plus de points que l'équipe adverse**. Il y a plusieurs façons de marquer :

### L'essai (5 points)

Il s'agit d'**aplatir le ballon** dans l'en-but de l'équipe adverse.



### La transformation de l'essai (2 points)

Après un essai, l'équipe qui a marqué tente de transformer l'essai : un joueur prend le ballon et se place en face de l'endroit où l'essai a été marqué. **Il tape le ballon au pied en essayant de le faire passer entre les deux poteaux**, et au-dessus de la barre transversale.



### Le drop (3 points)

Si un joueur parvient à taper le ballon avec le pied (après l'avoir laissé rebondir au sol) et à **l'envoyer entre les deux poteaux** et au-dessus de la barre transversale, il inscrit un drop.

### La pénalité (3 points)

Suite à une faute de l'équipe adverse, un joueur peut taper le ballon au pied et essayer de **l'envoyer entre les poteaux**, au-dessus de la barre transversale.

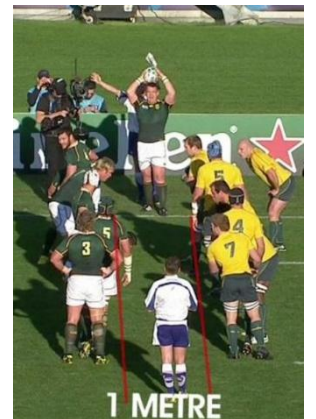
## Les règles du jeu (simplifiées)

### L'en-avant

Il est **interdit de faire une passe vers l'avant** : il faut la faire vers l'arrière ou sur le côté.

### La touche

Si le ballon sort du terrain par l'un des côtés, on effectue une **touche à l'aide des deux mains**, avec les équipes placées en deux lignes parallèles.



### Le plaquage

Pour récupérer le ballon, on a le droit de plaquer son adversaire : c'est-à-dire de **le pousser avec ses bras et ses épaules** pour le faire tomber par terre.

Il est interdit de plaquer au-dessus du buste (cou et tête), car c'est un geste très dangereux.

Il est interdit de plaquer un joueur qui n'a pas le ballon.