

Prénom : _____

Date :



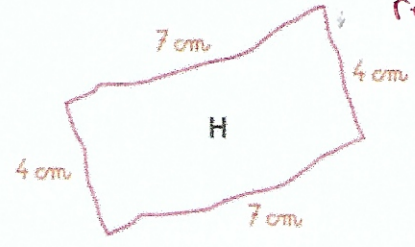
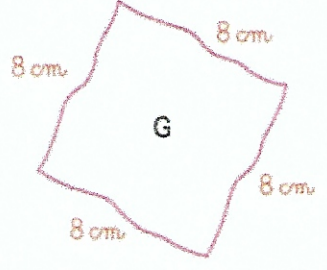
Grandeurs et mesures : L'aire du carré et du rectangle
 Calculer l'aire d'un carré, d'un rectangle et d'un triangle en utilisant une formule

CM2

Fiche d'exercices n°12
 Leçon 5

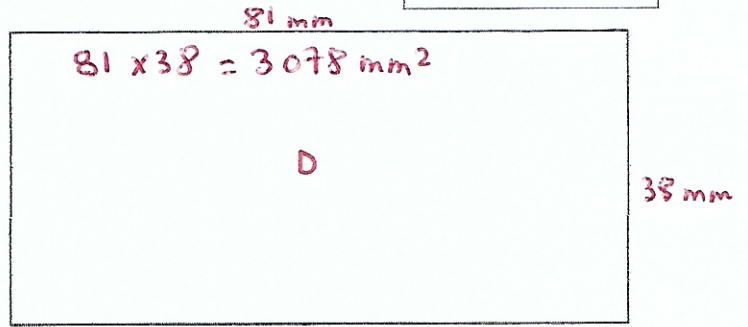
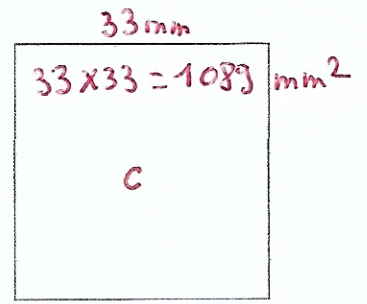
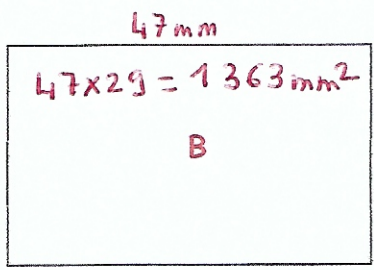
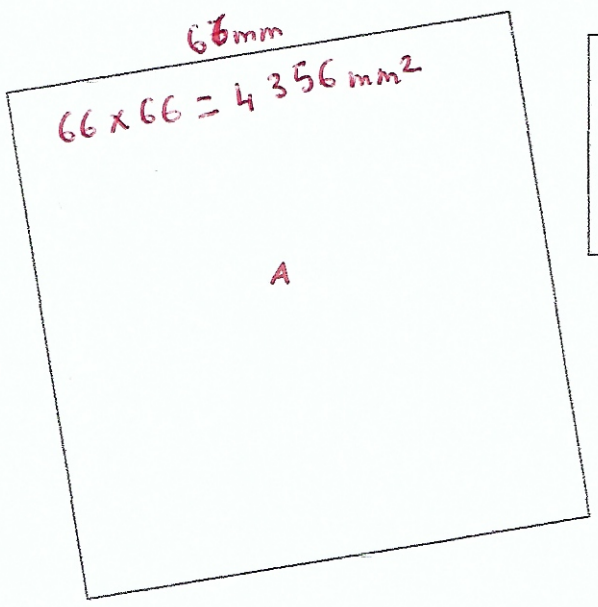
➔ **Exercice 1** : Voici les dessins à main levée d'un carré et d'un rectangle. Calcule l'aire en cm² de chaque surface représentée.

Carré = $c \times c$
 $= 8 \times 8$
 $= 64 \text{ cm}^2$

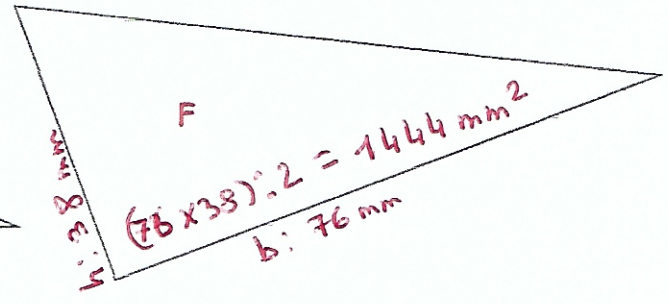
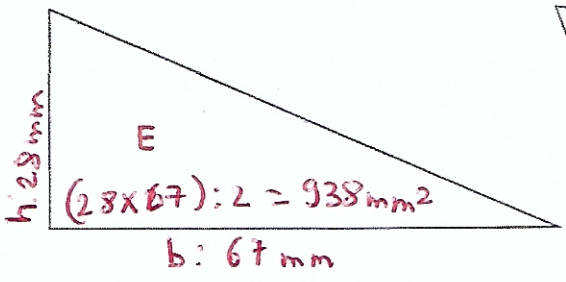


rectangle: $L \times l$
 $= 7 \times 4$
 $= 28 \text{ cm}^2$

➔ **Exercice 2** : Mesure les côtés de ces deux figures puis calcule l'aire de chaque figure en cm².



triangle:
 $\frac{b \times h}{2}$



➔ **Exercice 3** : Calcule les aires des trois rectangles.

Rectangle	n°1	n°2	n°3
Longueur	20 cm	60 m	35 cm
Largeur	15 cm	10 m	12 cm
Aire	300 cm ² (20 x 15)	600 m ² (60 x 10)	420 cm ² (35 x 12)

➔ **Exercice 4** : Calcule les aires des trois carrés.

Carré	n°1	n°2	n°3
Côté	25 cm	12 m	31 cm
Aire	625 cm ² (25 x 25)	144 m ² (12 x 12)	961 cm ² (31 x 31)