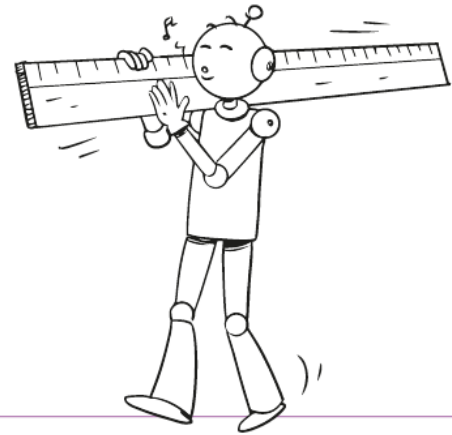


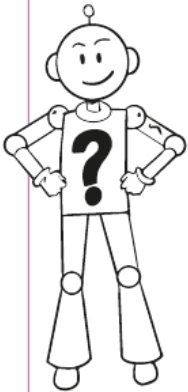
1 Lis les consignes, trace et réponds.

- a • Trace le segment [AB] qui mesure 8 cm.
- b • Place le point C, milieu du segment [AB].
- c • Place le point D, milieu du segment [AC].
- d • Combien mesure le segment [AD] ?

Il mesure ... 2 cm ...



2 Complète le tableau en coloriant la case « vrai » ou « faux ».



Une droite est limitée par deux points.	Vrai	Faux
Un segment a deux extrémités.	Vrai	Faux
Deux droites sécantes ne se coupent jamais.	Vrai	Faux
Le milieu d'un segment est à la même distance de ses deux extrémités.	Vrai	Faux
Une équerre sert à tracer des droites.	Vrai	Faux
Des points sont alignés quand ils sont tous sur le même cercle.	Vrai	Faux
[FG] est un segment.	Vrai	Faux
Tous les points d'une droite sont alignés.	Vrai	Faux

3 Lis les consignes, trace et réponds.

- a • Trace la droite (AB).
- b • Le point C est-il aligné avec A et B ? ... non ...
- c • Le point D est-il sur la droite (AB) ? ... oui ...
- d • Le point B est-il sur le segment [AD] ? ... oui ...
- e • Le point C est-il sur le segment [AB] ? ... non ...
- f • Trace la droite (CD).

Quel est son point d'intersection avec la droite (AB) ? ... le point D ...

