



Les générations : l'arbre généalogique

Le temps

2 Colle chaque personne au bon endroit puis colle les étiquettes-mots .



Grand-père maternel

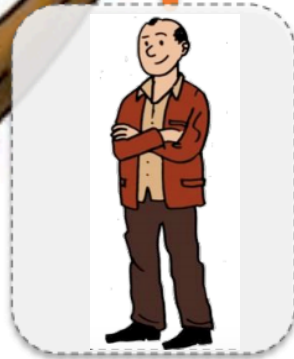
Grand-mère maternelle

Grand-mère paternelle

Grand-père paternel



Mère



Père



Enfant 1



Enfant 2



Enfant 3

Conclusion. Complète le texte avec les bons mots :

paternelle

famille

arbre

le passé

générations

Les enfants

maternelle

Dans une famille, il y a plusieurs **générations** que l'on représente sur un **arbre** généalogique.

Il nous permet de représenter les différentes personnes d'une même **famille** et les relations qui existent entre elles. **Les enfants** sont toujours tout en bas. Plus on monte, plus on retourne vers **le passé**.

L'arbre généalogique est partagé en deux branches : la branche **paternelle** (côté père) et

la branche **maternelle** (côté mère).