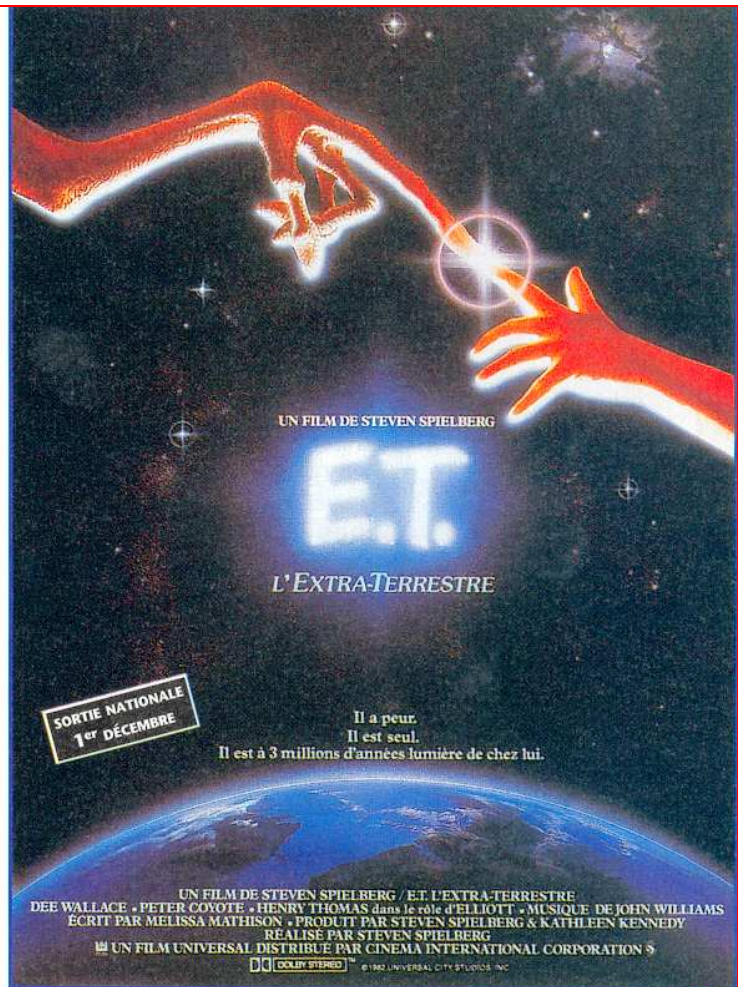
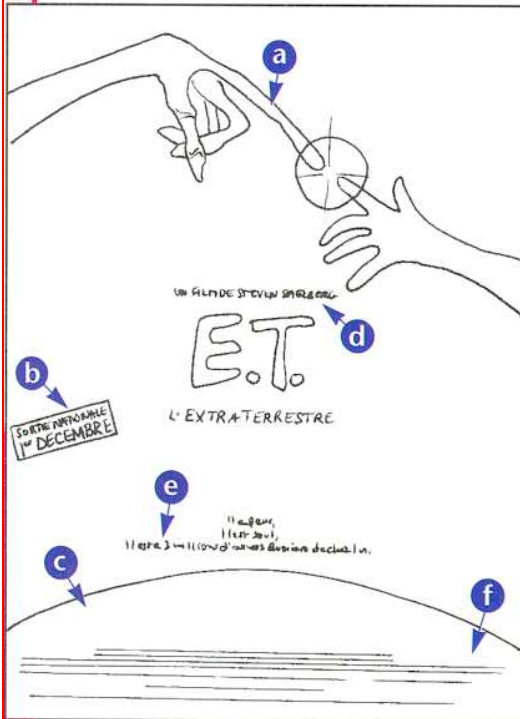


Lire une  
affiche



E.T. L'Extra-Terrestre, film réalisé par Steven Spielberg en 1982.

- 1 Cette affiche sert à présenter • un film • Steven Spielberg • un extra-terrestre
- 2 Que signifie E.T. ?
- 3 Quand a lieu la sortie nationale du film ?
- 4 Qui a réalisé ce film?
- 5 En quelle année a été réalisé ce film ?
- 6 À quelle distance E.T. est-il de chez lui ?
- 7 Sur quelle planète se passe l'histoire du film? • la Lune • Mars • la Terre
- 8 Sur le document de gauche, où voit-on qu'E.T. ressemble à un homme • a • b • c • d • e
- 9 Dans quelle partie voit-on la planète où se déroule le film ? • a • b • c • d
- 10 Quelle partie indique la date de sortie du film ? • a • b • c • d • e