

CORRECTION - Périmètre .

Exercice ①

$$A = 5 + 4 + 3 + 2,5 + 3,5 = \underline{\underline{18 \text{ cm}}}$$

$$B = 6 + 3,5 + 3 + 5,5 + 4 = \underline{\underline{22 \text{ cm}}}$$

2 Complète le tableau suivant.

Carré	
Côté	Périmètre
25 cm	(25×4) ... 100 ... cm
$(140 \div 4)$... 35 ... mm	140 mm
$(120 \div 4)$... 30 ... mm	120 mm
126 mm	(126×4) ... 504 ... mm

Ⓛ Rappel : Périmètre : $4 \times \text{côté}$

Exercice ③

Ⓛ Rappel :

$$\text{P rectangle} = (\text{Longueur} + \text{largeur}) \times 2$$

→ La Longueur + la largeur correspond au demi-périmètre du rectangle.

→ Donc $\text{P rectangle} = (\text{Demi-périmètre}) \times 2$

Rectangle

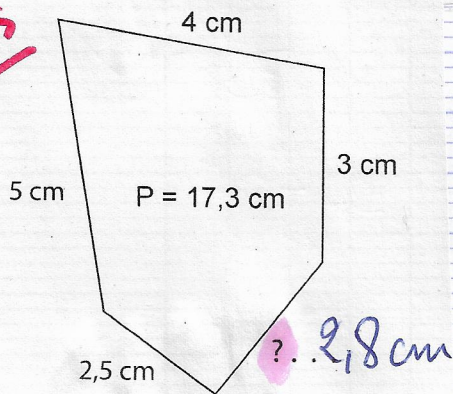
Longueur	largeur	Demi-périmètre $= L + l$	Périmètre
18 mm	9 mm	27 mm (18 + 9)	54 mm (27 x 2)
80 cm	12 cm	92 cm (80 + 12)	184 cm (92 x 2)
24 cm	12 cm (36 - 24)	36 cm	72 cm (36 x 2)
65 mm	25 mm	90 mm	180 mm



- ↳ On doit en tout premier calculer le demi-périmètre.
Si le périmètre fait 180 mm alors le demi-périmètre fait : $180 \div 2 = 90$
- Avec le demi-périmètre, on peut ensuite calculer la largeur.
 $l : 90 - 65 = 25 \text{ mm}$

4 Trouve la mesure manquante pour chaque figure.

Bonus



$$4 + 5 + 2,5 + ? + 3 = 17,3$$

$$\underline{14,5}$$

$$\rightarrow 17,3 - 14,5 = 2,8$$