

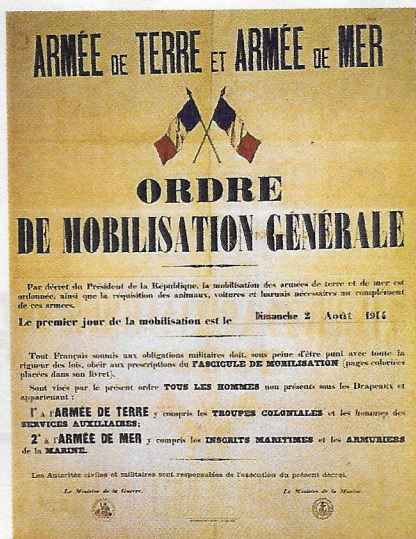
La Première Guerre mondiale

Entre 1900 et 1914, les tensions politiques s'accroissent entre États européens. Par le jeu des alliances, l'Europe bascule dans le premier conflit mondial.

A. Le déclenchement des hostilités (opérations de guerre)

De violentes rivalités opposent plusieurs pays d'Europe. La France, par exemple, garde une réelle rancœur vis-à-vis de l'Allemagne depuis la perte de l'Alsace-Lorraine en 1870. Deux camps se forment : la Triple Alliance et la Triple Entente.

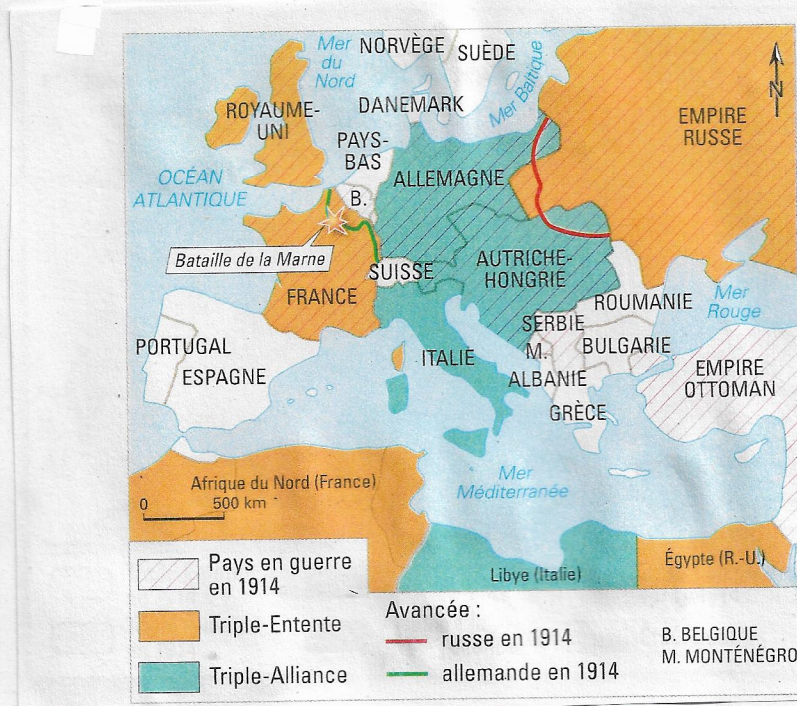
Lorsque son héritier au trône François-Ferdinand est assassiné à Sarajevo, l'Autriche-Hongrie déclare la guerre à la Serbie, avec l'appui de l'Allemagne. Par le jeu des alliances, la France et les pays de la Triple Entente entrent dans le conflit du côté de la Serbie.



1 L'affiche de mobilisation

Que signifie cette affiche ?

2 Les alliances en 1914-1918



3 Les « taxis de la Marne »

- 1/ Quel événement a déclenché la Première Guerre mondiale ?
- 2/ Quels sont les pays appartenant à la Triple Alliance et à la Triple Entente ?
- 3/ Quelle bataille permet à la France de stopper l'avancée des troupes allemandes vers la capitale ?



4 Des soldats sortant d'un abri de tranchée

● À quoi servent les masques portés par ces soldats ?

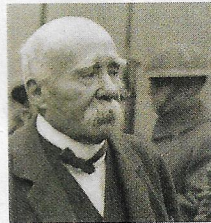
C. L'enlisement du conflit

Le front se fixe et la guerre devient une guerre de position : les soldats creusent des tranchées pour se protéger et empêcher l'adversaire d'avancer. À partir de 1915, de nouvelles armes et techniques de guerre apparaissent : bombardements aériens, guerre sous-marine, gaz asphyxiants et lance-flammes. L'année 1916 est marquée par deux batailles d'une extrême violence : la bataille de Verdun et la bataille de la Somme. Sous le commandement du général Pétain, les troupes françaises mènent à Verdun une résistance acharnée pour repousser l'offensive allemande, au prix de dizaines de milliers de morts.

D. Le tournant de l'année 1917

En 1917, la Russie connaît une révolution et se retire du conflit. La même année, les États-Unis entrent en guerre aux côtés des Alliés. Sur le front Ouest, les offensives allemandes sont des échecs. Les armées sont épuisées, le conflit est interminable et meurtrier. Plusieurs pays de la Triple Entente demandent l'arrêt des combats. En France, Georges Clemenceau arrive au pouvoir et mène la guerre à outrance. Le 11 novembre 1918, les Allemands signent l'armistice. C'est la fin de quatre années de combats qui ont causé la mort de 10 millions de soldats.

5 Georges Clemenceau



6 Des soldats américains en 1918

4/ Qu'est-ce que « la guerre de position » ?

5/ Cite une tristement célèbre bataille qui fit des dizaines de milliers de morts.

6/ En quelle année les États-Unis entrent-ils en guerre ?

Lexique

- **Allié** : pays qui rejoint une alliance.
- **Armistice** : convention mettant fin aux combats.
- **État-major** : commandement des armées.
- **Front** : zone de combat.
- **Guerre à outrance** : guerre totale, sans limites.