

# Volcan

## Objectifs

Approche d'une technique (pastel)  
Travail gestuel  
Découverte du peintre Alechinsky.

## Matériel

Pastels gras,  
Canson noir 1/2 R,  
Fixatif ou laque en bombe

## Durée

2 heures (2 séances)

## Référence culturelle

Tableaux des peintres  
Pierre Alechinsky et Hokusai.

## Consigne

Tracer à environ 5 cm des bords de la feuille un cadre à main levée (fig. 1).

À l'intérieur de celui-ci, faire un triangle, pointe au deux tiers de la feuille (fig. 2).

Dessiner les six lignes directrices au pastel jaune (fig. 3).

Mélanger les pastels (couleurs chaudes : rouge, rose, jaune, orange, blanc) pour traduire l'explosion du volcan. Insister sur le rouge vif du cratère.

Accomplir un travail gestuel et énergique du pastel, en marquant bien l'explosion.

Laisser le volcan noir.

Colorier le fond (le ciel) en violet ou en bleu (fig. 4).

Animer le cadre par des lignes brisées.

Mettre en couleur le cadre dans des tons neutres (gris, ocre, blanc) pour faire ressortir le volcan (fig. 5).



Fig. 1



Fig. 2

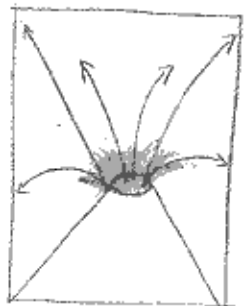


Fig. 3



Fig. 4



Fig. 5