



RASED CHATELLERAULT

Secteur A

École Lavoisier
5, rue Paul Brugier
86100 Châtellerault
Tel : 07 84 90 65 11

Dans la vie, il y a de bons et de mauvais moments, il est normal d'avoir parfois des difficultés. A l'école aussi.

Voilà pourquoi, à l'école, il y a une équipe qui s'appelle Le R.A.S.E.D :

Le **R**éseau d'**A**ides **S**pécialisées auprès des **É**lèves en **D**ifficulté.

Le travail des enseignants du R.A.S.E.D est d'aider les élèves. Tous ne font pas la même chose.



**Madame Grandin
est la Psychologue Scolaire**

Pour aider l'enfant :

Elle fait le lien entre l'enfant, la famille, l'école et les structures extérieures et favorise la communication entre tous. Elle utilise des tests, des dessins et la parole de l'enfant afin de mieux comprendre sa difficulté et les raisons qui l'empêchent d'apprendre et de se sentir bien à l'école.

Ceci afin de trouver la solution la mieux adaptée.

**Mesdames Audinet et Delcel
sont les enseignantes spécialisées à dominante relationnelle**

Lorsqu'un enfant n'arrive pas à travailler,
parce qu'il est trop timide ou trop excité,
parce qu'il a trop de soucis ou de pensées dans la tête,
parce qu'il se sent malheureux.

En dessinant, en jouant, en construisant, en créant, il arrive à se libérer de ce qui l'empêche d'apprendre.

**Madame Couty
est l'enseignante spécialisée à dominante pédagogique**

Avec elle, on travaille souvent en petits groupes

Quand c'est trop dur,
Quand ça va trop vite
Quand on mélange tout ...
Quand on ne sait pas comment faire pour lire, écrire, calculer, etc ..
Quand on a peur de rater

Avec elle, on apprend à réfléchir, à se souvenir, à savoir faire, on apprend à réussir



RASED CHATELLERAULT

Secteur A

École Lavoisier
5, rue Paul Brugier
86100 Châtellerault
Tel : 07 84 90 65 11

Dans la vie, il y a de bons et de mauvais moments, il est normal d'avoir parfois des difficultés. A l'école aussi.

Voilà pourquoi, à l'école, il y a une équipe qui s'appelle Le R.A.S.E.D :

Le **R**éseau d'**A**ides **S**pécialisées auprès des **É**lèves en **D**ifficulté.

Le travail des enseignants du R.A.S.E.D est d'aider les élèves. Tous ne font pas la même chose.



**Madame Grandin
est la Psychologue Scolaire**

Pour aider l'enfant :

Elle fait le lien entre l'enfant, la famille, l'école et les structures extérieures et favorise la communication entre tous. Elle utilise des tests, des dessins et la parole de l'enfant afin de mieux comprendre sa difficulté et les raisons qui l'empêchent d'apprendre et de se sentir bien à l'école.

Ceci afin de trouver la solution la mieux adaptée.

**Mesdames Audinet et Delcel
sont les enseignantes spécialisées à dominante relationnelle**

Lorsqu'un enfant n'arrive pas à travailler,
parce qu'il est trop timide ou trop excité,
parce qu'il a trop de soucis ou de pensées dans la tête,
parce qu'il se sent malheureux.

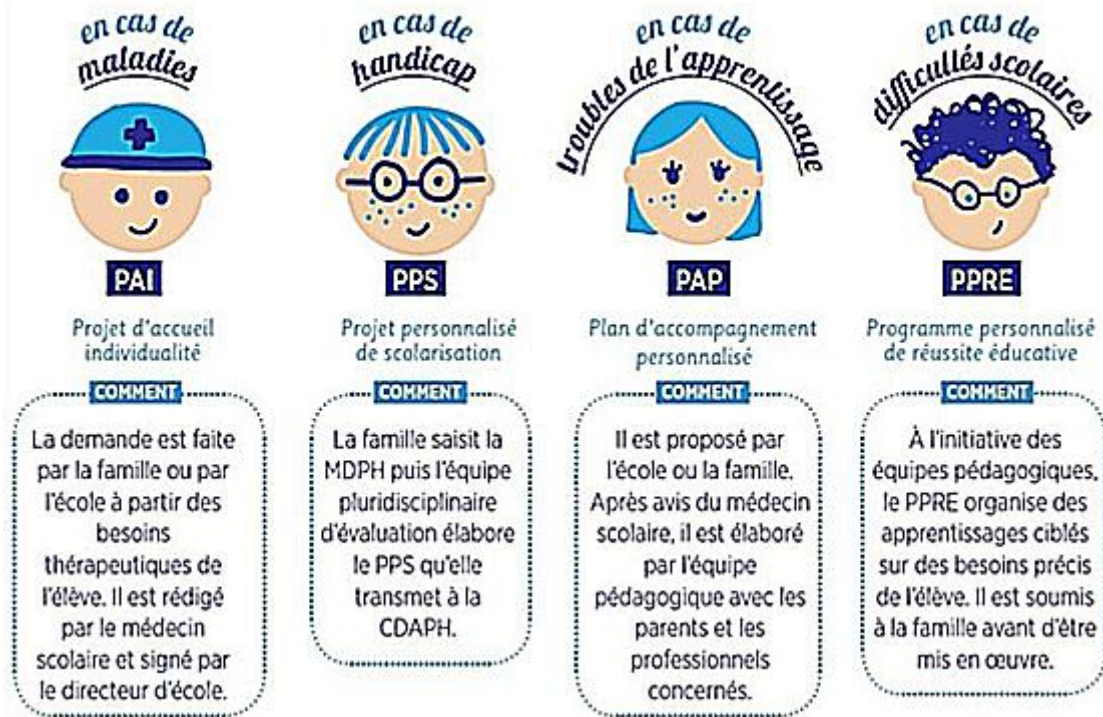
En dessinant, en jouant, en construisant, en créant, il arrive à se libérer de ce qui l'empêche d'apprendre.

**Madame Couty
est l'enseignante spécialisée à dominante pédagogique**

Avec elle, on travaille souvent en petits groupes

Quand c'est trop dur,
Quand ça va trop vite
Quand on mélange tout ...
Quand on ne sait pas comment faire pour lire, écrire, calculer, etc ..
Quand on a peur de rater

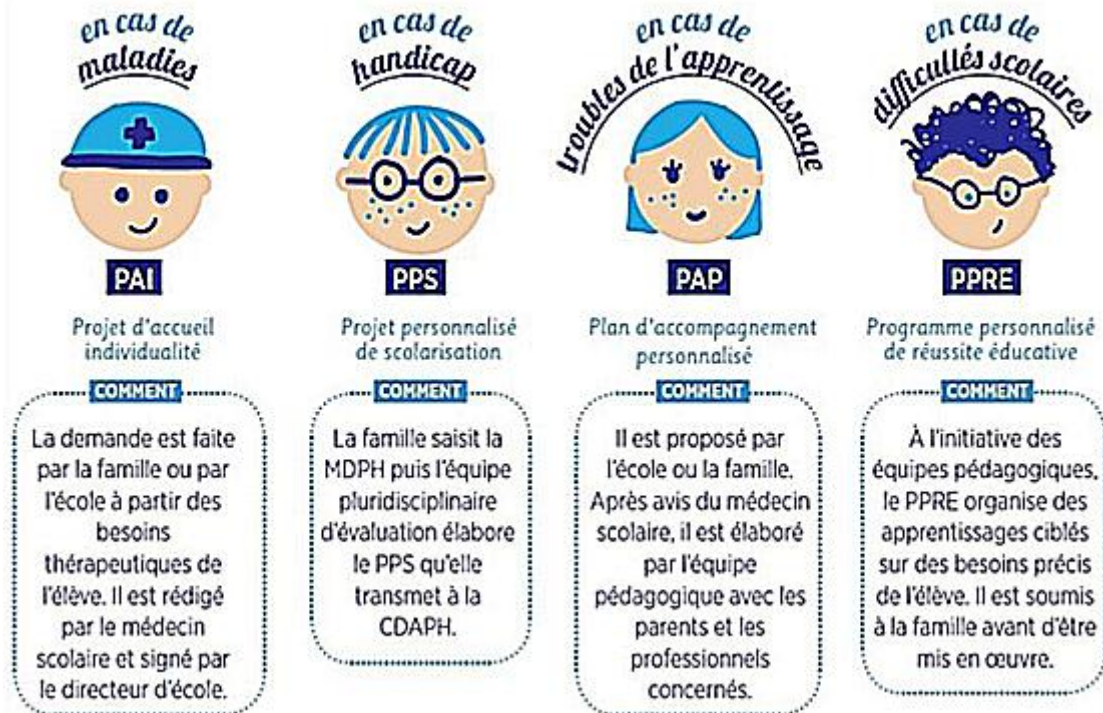
Avec elle, on apprend à réfléchir, à se souvenir, à savoir faire, on apprend à réussir



Centre Médico-Scolaire
12, Avenue Camille Pagé - CHATELLERAULT
Tél. 05 49 21 70 76

Enseignante spécialisée assurant le lien entre les familles, les établissements, scolaires ou spécialisés et la Maison Départementale des Personnes handicapées (MDPH) : Mme Abadie : erseh2.ia86@ac-poitiers.fr - Tel : 06 15 37 31 70

"C'est l'interlocuteur privilégié des parents de chaque élève handicapé : accueil, information, accompagnement dans leurs démarches... Il assure un suivi continu de la scolarité de l'élève handicapé quel que soit son mode de scolarisation (établissements du 1^{er} et 2^e degrés, classes et établissements spécialisés)."



Centre Médico-Scolaire
12, Avenue Camille Pagé - CHATELLERAULT
Tél. 05 49 21 70 76

Enseignante spécialisée assurant le lien entre les familles, les établissements, scolaires ou spécialisés et la Maison Départementale des Personnes handicapées (MDPH) : Mme Abadie : erseh2.ia86@ac-poitiers.fr - Tel : 06 15 37 31 70

"C'est l'interlocuteur privilégié des parents de chaque élève handicapé : accueil, information, accompagnement dans leurs démarches... Il assure un suivi continu de la scolarité de l'élève handicapé quel que soit son mode de scolarisation (établissements du 1^{er} et 2^e degrés, classes et établissements spécialisés)."