

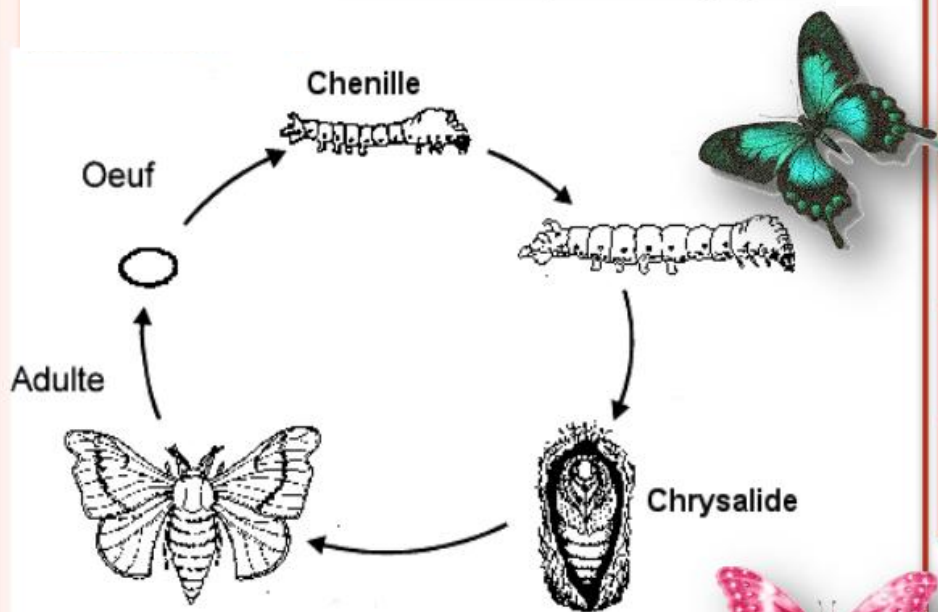
Le papillon

2



La femelle du papillon dépose ses œufs bien à l'abri : sous des feuilles , le creux d'une écorce . La larve grossit vite , devient chenille , mange de plus en plus . Si elle évite ses prédateurs , la chenille va se transformer . Elle tisse une toile dans laquelle elle s'enferme , se suspend à une branche ou une herbe , ou s'enfonce dans le sol . Elle attend que la métamorphose se fasse , lentement . Un beau jour , devenue un papillon , elle sort de la coque et va chercher un autre papillon pour faire des petits ...

la métamorphose du papillon



Papillons de jour	Papillons de nuit
Ailes indépendantes	Ailes reliées par des poils
Volent seulement en plein soleil	Volent le soir
Au repos , ailes verticales	Au repos ailes horizontales
Pour se réchauffer étalent les 4 ailes	Étalent les ailes du dessus

