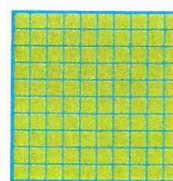


**CHERCHER** Unités, dixièmes, centièmes

- 1 Pour obtenir une unité, combien faut-il réunir :  
a. de dixièmes ?    b. de centièmes ?
- 2 Pour obtenir une dizaine, combien faut-il réunir :  
a. de dixièmes ?    b. de centièmes ?

Tu peux utiliser une surface unité, comme celle-ci :



1 u

- 3 Entoure les fractions égales à un nombre entier.

$\frac{20}{10}$	$\frac{2}{100}$	$\frac{200}{100}$	$\frac{50}{100}$
$\frac{50}{10}$	$\frac{1\ 000}{100}$	$\frac{230}{10}$	

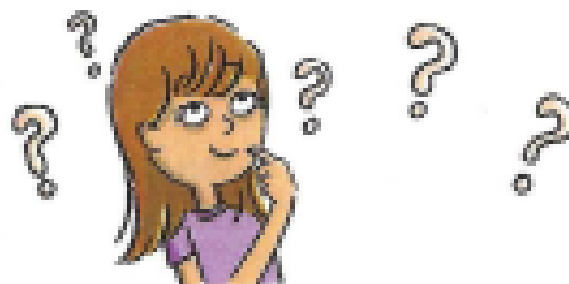
- 4 Vrai ou faux ? Barre quand les fractions ne sont pas égales.

- |                                 |                                   |                                   |
|---------------------------------|-----------------------------------|-----------------------------------|
| a. $\frac{1}{2} = \frac{5}{10}$ | c. $\frac{2}{5} = \frac{5}{10}$   | e. $\frac{3}{4} = \frac{75}{100}$ |
| b. $\frac{2}{5} = \frac{5}{2}$  | d. $\frac{1}{4} = \frac{25}{100}$ | f. $\frac{4}{10}$                 |



- 5 Complète.

- |                                       |                                       |
|---------------------------------------|---------------------------------------|
| a. $\frac{1}{10} = \frac{\dots}{100}$ | c. $5 = \frac{\dots}{10}$             |
| b. $1 = \frac{100}{\dots}$            | d. $\frac{5}{10} = \frac{\dots}{100}$ |



- 6 Quelles fractions sont :

- a. plus grandes que 1 ?    b. égales à 1 ?
- c. plus petites que 1 ?

$\frac{9}{10}$	$\frac{13}{10}$	$\frac{10}{10}$	$\frac{30}{10}$
$\frac{25}{100}$	$\frac{103}{100}$	$\frac{200}{100}$	$\frac{100}{100}$

- a) plus grandes que 1 : .....
- b) égales à 1 : .....
- c) plus petites que 1 : .....

**Pose et effectue :**

572 – 163

2 509 – 439

462 x 3

812 x 64