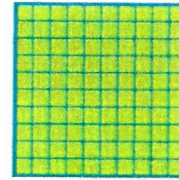


CHERCHER Unités, dixièmes, centièmes

- 1 Pour obtenir une unité, combien faut-il réunir :
a. de dixièmes ? 10 b. de centièmes ? 100.
- 2 Pour obtenir une dizaine, combien faut-il réunir :
a. de dixièmes ? 100 b. de centièmes ? 1000

Tu peux utiliser une surface unité, comme celle-ci :



1 u

- 3 Entoure les fractions égales à un nombre entier.

$\frac{20}{10}$ $\frac{2}{100}$ $\frac{200}{100}$ $\frac{50}{100}$
 $\frac{50}{10}$ $\frac{1000}{100}$ $\frac{230}{10}$

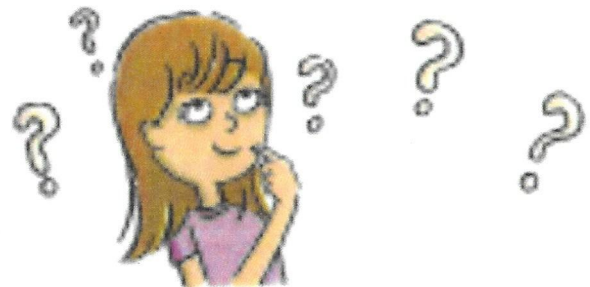
- 4 Vrai ou faux ? Barre quand les fractions ne sont pas égales.

a. $\frac{1}{2} = \frac{5}{10}$ c. ~~$\frac{2}{5} = \frac{5}{10}$~~ e. $\frac{3}{4} = \frac{75}{100}$
 b. ~~$\frac{2}{5} = \frac{5}{2}$~~ d. $\frac{1}{4} = \frac{25}{100}$ f. ~~$\frac{4}{10} = \frac{8}{5}$~~



- 5 Complète.

a. $\frac{1}{10} = \frac{10}{100}$ c. $5 = \frac{50}{10}$
 b. $1 = \frac{100}{100}$ d. $\frac{5}{10} = \frac{50}{100}$



- 6 Quelles fractions sont :

- a. plus grandes que 1 ? b. égales à 1 ?
- c. plus petites que 1 ?

$\frac{9}{10}$ $\frac{13}{10}$ $\frac{10}{10}$ $\frac{30}{10}$
 $\frac{25}{100}$ $\frac{103}{100}$ $\frac{200}{100}$ $\frac{100}{100}$

a) plus grandes que 1 : $\frac{13}{10}$; $\frac{30}{10}$; $\frac{103}{100}$; $\frac{200}{100}$
 b) égales à 1 : $\frac{10}{10}$; $\frac{100}{100}$
 c) plus petites que 1 : $\frac{9}{10}$; $\frac{25}{100}$

Pose et effectue :

572 - 163

2 509 - 439

462 x 3

812 x 64

$$\begin{array}{r} 572 \\ -163 \\ \hline 409 \end{array}$$

$$\begin{array}{r} 2509 \\ -439 \\ \hline 2070 \end{array}$$

$$\begin{array}{r} 462 \\ \times 3 \\ \hline 1386 \end{array}$$

$$\begin{array}{r} 812 \\ \times 64 \\ \hline 3248 \\ 48720 \\ \hline 51968 \end{array}$$