

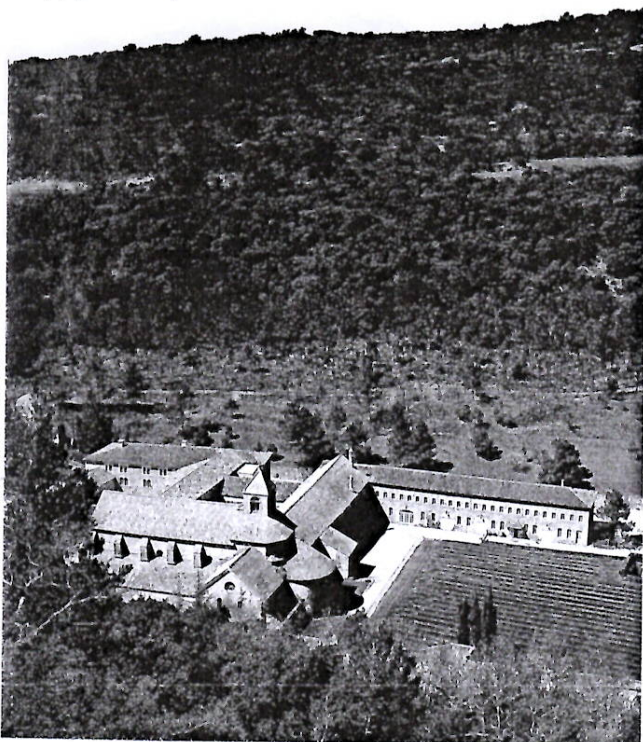
8 Une abbaye romane : Sénanque



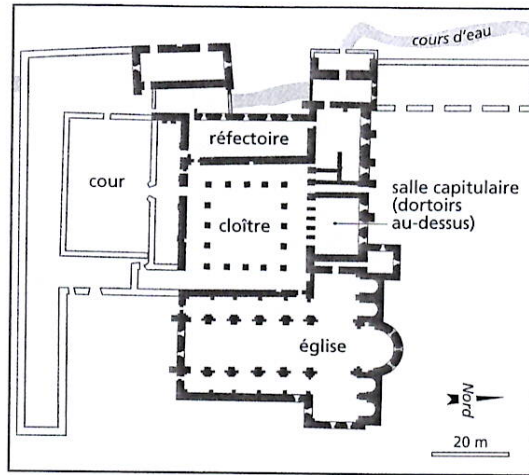
Dès le VI^e siècle, les abbayes* accueillent des moines* ou des moniales et se développent en Europe occidentale. Sénanque a été fondée en 1148 à l'est d'Avignon par des moines de Saint-Bernard. C'est un superbe monument d'art* roman, à l'architecture très simple.

1) Vue générale de l'abbaye

Les moines ont construit l'abbaye dans un lieu écarté et d'accès difficile. Elle comprend un ensemble de bâtiments serrés autour de l'église et du cloître* (Doc. 1 et 2). Les moines y vivent entre eux, y prient et y travaillent.



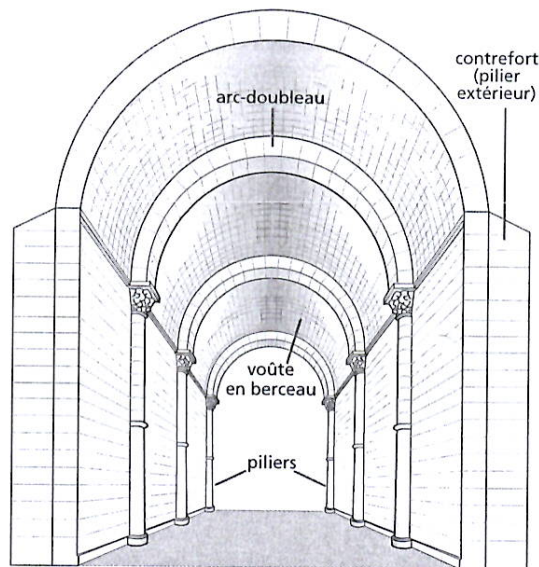
▲ Doc. 1 : L'abbaye de Sénanque.



▲ Doc. 2 : Le plan de l'abbaye.

❓ Compare la photo et le plan (Doc. 1 et 2). Repère l'église et le cloître.

❓ Pourquoi les moines ont-ils choisi un lieu écarté et proche d'un ruisseau ?



▲ Doc. 3 : Une voûte en berceau.

2) L'architecture de l'abbaye

Comme souvent dans les églises romanes, l'église de Sénanque est relativement peu élevée.

Les voûtes sont arrondies en berceau (Doc. 3). Elles sont très lourdes et pèsent sur les murs et sur les piliers. Les fenêtres sont petites et les murs, très épais, sont renforcés à l'extérieur par des contreforts, sinon tout s'effondrerait.

3) La vie

Les moines prient dans la même pièce, toutes les dé

Les moines travaillent manuellement plusieurs heures par jour. Certains cultivent la terre pour tailler l'abbaye. D'autres s'occupent de tâches managères, d'autres enfin recopient et décorent des manuscrits (le livre page 5).

4) La vie de pri

Les moines (ou selon les abbayes) lisent sept fois par jour. Ils lisent aussi d'autres livres et prient et méditent en silence dans le cloître (Doc. 5).

❓ Décris le

Le cloître de l'a