

Numération CM1 - Fractions décimales 3

1 - Sur cette feuille, place les fractions suivantes sur la droite.

$$\frac{7}{10} \quad \frac{14}{10} \quad \frac{22}{10} \quad \frac{5}{10} \quad \frac{31}{10} \quad \frac{20}{10} \quad \frac{19}{10} \quad \frac{11}{10}$$



2. Décompose ces fractions, comme dans l'exemple, sous forme d'un nombre entier et d'une partie fractionnaire en t'aidant de la droite graduée.

$\frac{26}{10}$	$2 + \frac{6}{10}$	<input type="text"/>
$\frac{7}{10}$		
$\frac{14}{10}$		
$\frac{22}{10}$		
$\frac{5}{10}$		
$\frac{31}{10}$		
$\frac{20}{10}$		
$\frac{19}{10}$		
$\frac{11}{10}$		

Numération CM1 - Fractions décimales 5

1 - Sur cette feuille, place les fractions suivantes sur la droite.

$$\frac{212}{100}$$

$$\frac{248}{100}$$

$$\frac{315}{100}$$

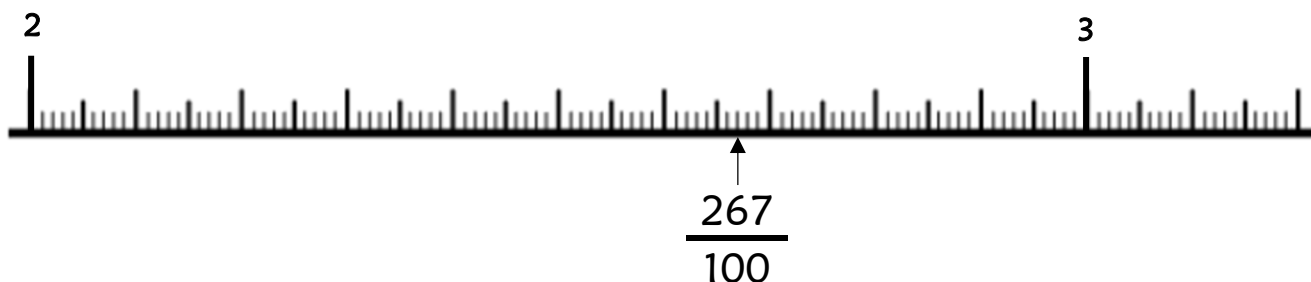
$$\frac{286}{100}$$

$$\frac{308}{100}$$

$$\frac{250}{100}$$

$$\frac{274}{100}$$

$$\frac{300}{100}$$



2. Décompose ces fractions, comme dans l'exemple, sous forme d'un nombre entier et d'une partie fractionnaire en t'aidant de la droite graduée.

$\frac{267}{100}$	$2 + \frac{6}{10} + \frac{7}{100}$	<input type="text"/>
$\frac{212}{100}$		
$\frac{248}{100}$		
$\frac{315}{100}$		
$\frac{286}{100}$		
$\frac{308}{100}$		
$\frac{250}{100}$		
$\frac{274}{100}$		
$\frac{300}{100}$		