

- 6 a) Dans la division 2 347 divisé par 7, combien doit-on ajouter au dividende pour que le reste soit égal à 0 ?
 b) Combien doit-on enlever au dividende pour que le reste soit égal à 0 ?
 c) Dans les deux cas, indique le quotient.



Quel est le prix d'une journée ?

- 8 Pour l'entretien d'une piscine, il est conseillé de mettre 6 doses de chlore par m^3 d'eau toutes les semaines. Combien Pierre devra-t-il mettre de doses sachant que sa piscine fait $117 m^3$?
- 9 Avec 267 € de monnaie, combien Élisabeth pourra-t-elle avoir de billets de 5 € ?
 Dessine les pièces qu'il peut lui rester. Il y a plusieurs possibilités.

- 10 Reproduis et complète le bon de commande de ce magasin.

ÉQUIPMAISON			
Article	Quantité	Prix unitaire	Prix total
Lecteur DVD	9		1 161
Réfrigérateur	6		3 594
Cafetière	8		552
Cave à vin	3		3 777
TOTAL			

- 11 Un éleveur de lapins peut mettre jusqu'à 6 lapins par clapier. Trouve le nombre de clapiers qu'utilise cet éleveur sachant qu'en ce moment il a 1 158 lapins.

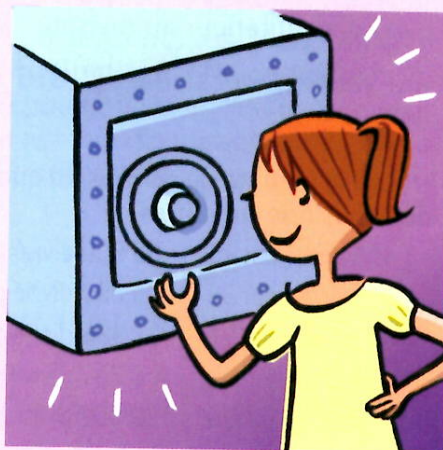
À TOI DE JOUER...

Le code secret

À l'aide de ces quatre cartes, trouve le plus grand nombre entier et le plus petit nombre entier que tu puisses former.



Divise le plus grand par le plus petit pour trouver le code qui permettra d'ouvrir le coffre.



TRAVAILLE SEULE!

Pose et effectue les divisions suivantes

- | | |
|------------------|--------------------|
| 98 divisé par 4 | 2 347 divisé par 9 |
| 560 divisé par 7 | 700 divisé par 8 |
| 398 divisé par 5 | 7 834 divisé par 3 |

CALCUL

GRANDEURS ET MESURE