

Correction du vendredi 12 juin

Lexique : sens propre et sens figuré.

1) Pourquoi le petit garçon pense-t-il qu'il y a une erreur ?

Il ne connaît pas le sens figuré du mot « dévorer » et ne comprend pas que l'ogre veuille dévorer, c'est-à-dire manger au sens propre, des livres.

Quel est le sens habituel du mot « dévorer » ?

Dévorer signifie au sens propre, manger avec avidité, de façon gloutonne.

Que veut dire « dévorer » des livres ?

C'est lire avec avidité, empressement.

Exercices : copie ces phrases et indique si le mot souligné est au sens propre (SP) ou au sens figuré (SF)

Mon petit frère a attrapé la grippe. SF

Le chien attrape la balle en plein vol. SP

Artus est plongé dans son livre pour résoudre son exercice. SF

L'été, j'adore prendre des bains de soleil. SF

Jules est tombé malade aujourd'hui. SF

Marie a plongé dans la rivière. SP

Lucas est tombé dans la cour. SP

Temps : l'évolution des transports.

Doc.1

1. Il a mis 72 jours. 2. Son bateau est une caravelle.

Doc.2

1. On se déplaçait avec des carrosses et des chevaux.

2. Le train permet d'aller beaucoup plus vite, les distances semblent réduites.

Doc.3

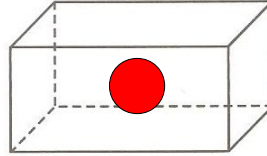
1. Ils s'appelaient Orville et Wilbur Wright.

2. Lindberg a mis 33 heures et 30 minutes pour relier New York à Paris.

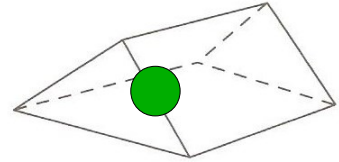
Géométrie

1 Colorie chaque solide et sa description d'une même couleur.

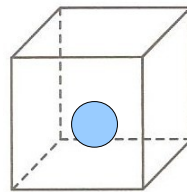
J'ai 6 faces carrées, 8 sommets et 12 arêtes. ●



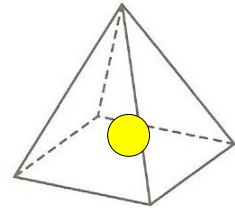
J'ai 2 faces triangulaires, 6 sommets, 5 faces et 9 arêtes. ●



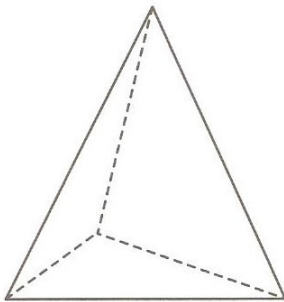
J'ai 2 faces carrées, 4 faces rectangulaires et 8 sommets. ●



4 de mes faces sont des triangles et j'ai 5 sommets. ●



2 Complète la description du solide de Robotine.

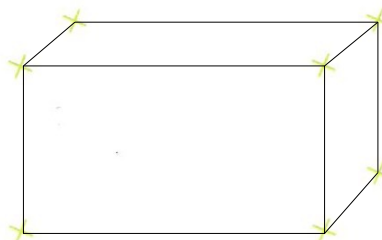
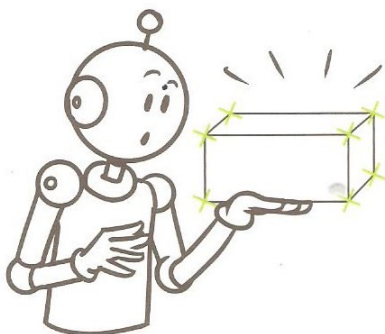


Ce solide a 4 faces triangulaires.
Il a 4 sommets et 6 arêtes.
Ce solide est une pyramide.



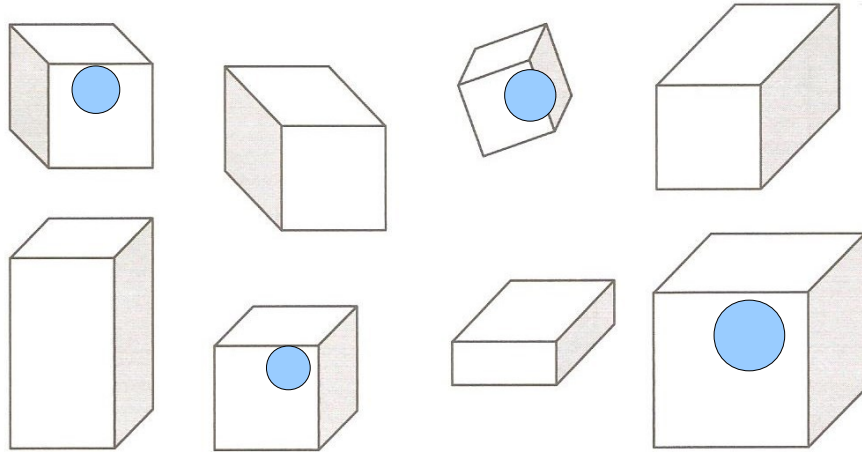
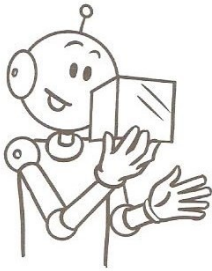
3 Le défi de Tirobot !

À l'aide des sommets, reproduis le solide que Tirobot tient dans la main et nomme ce solide.

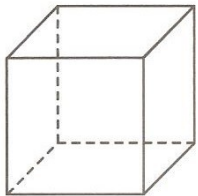


Ce solide est Pavé droit.

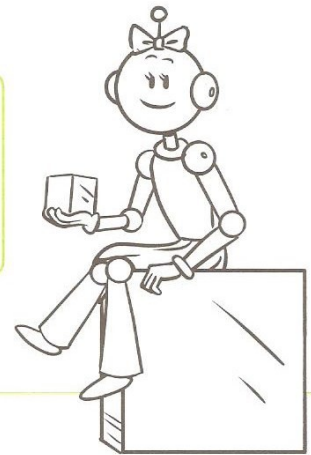
1 Colorie les cubes.



2 Complète la description du cube de Robotine.

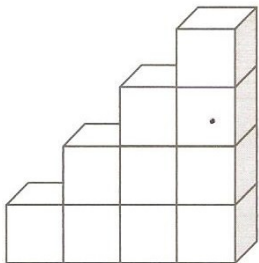


Ce cube a **6** faces.
Il a **8** sommets et **12** arêtes.
Ces faces ont toutes la forme d'un **carré**.

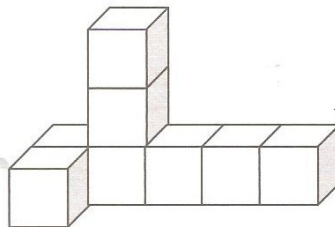


3 Le défi de Tirobot !

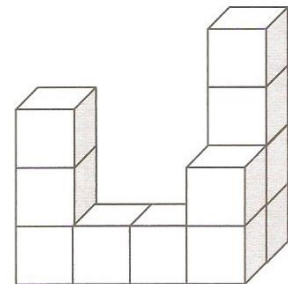
Combien Tirobot a-t-il posé de cubes pour chaque construction ?



Tirobot a posé **10** cubes.



Tirobot a posé **8** cubes.



Tirobot a posé **11** cubes.

Prénom : _____

Date: _____

Mesure : L, cL, dL

Je comprends

La quantité de liquide que contient un récipient s'appelle la contenance (ou son volume).

Pour mesurer la contenance on utilise le **litre (L)**, le **décilitre (dL)** ou le **centilitre (cL)**.

$$1 \text{ L} = 10 \text{ dL} = 100 \text{ cL}$$

$$\text{Un demi litre} = 5 \text{ dL} = 50 \text{ cL}$$



1 L



3 dL



15 cL

1 Colorie la contenance la plus vraisemblable

Une brique de lait	1 cL	1 L	10 L
Une baignoire pleine	300 L	3 L	3 dL
Le réservoir d'une chasse d'eau	8 dL	800 L	8 L
Une canette de soda	3 L	33 cL	330 dL

2 Relie le récipient à sa contenance.



Une petite piscine



Un seau de plage



Une petite bouteille d'eau



Une cuillère à dessert

