

Les pyramides de Gizeh

Elles ont été construites
par des anciens
pharaons :

- Kheops
- Képhren
- Mykérinos

Celle de Khéops est la plus
grande : 137 mètres de
hauteur.



La pyramide de
Khéops



La pyramide de Kheops

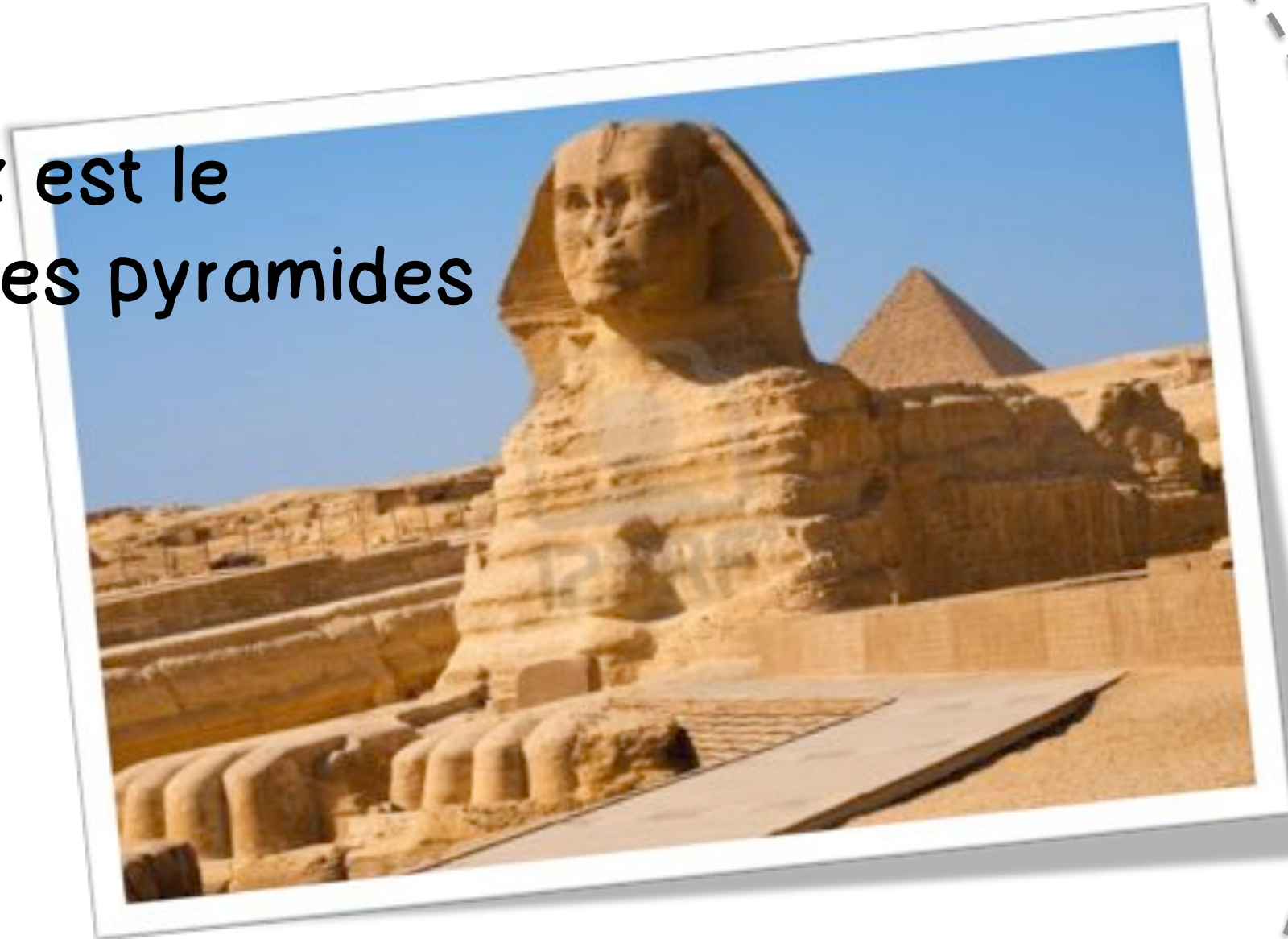
Les pyramides sont construites pour accueillir les sarcophages des pharaons.

Les sarcophages servent à conserver les momies des rois.

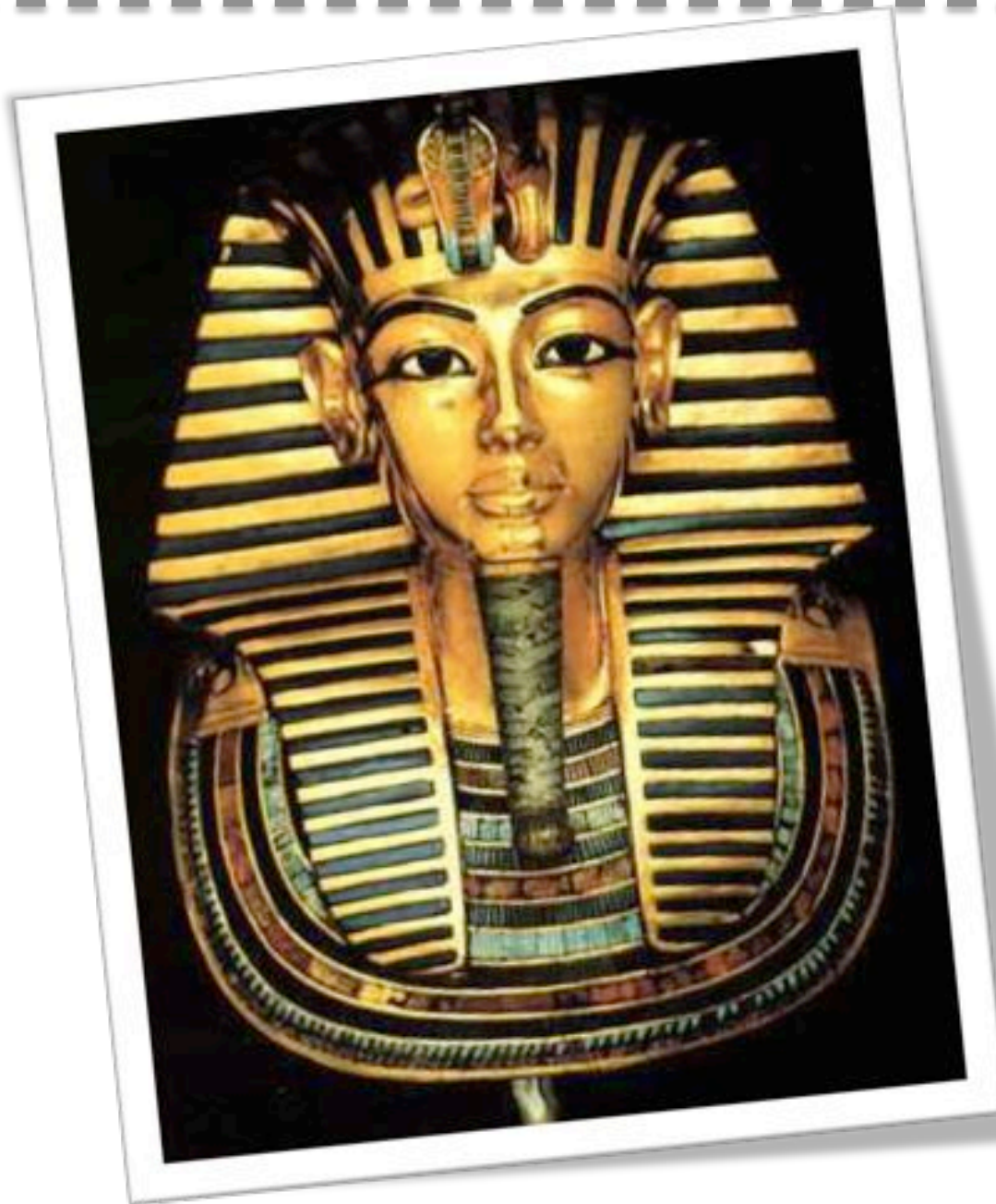


Le sarcophage de Toutankhamon

Le sphinx est le
gardien des pyramides
de Giseh.



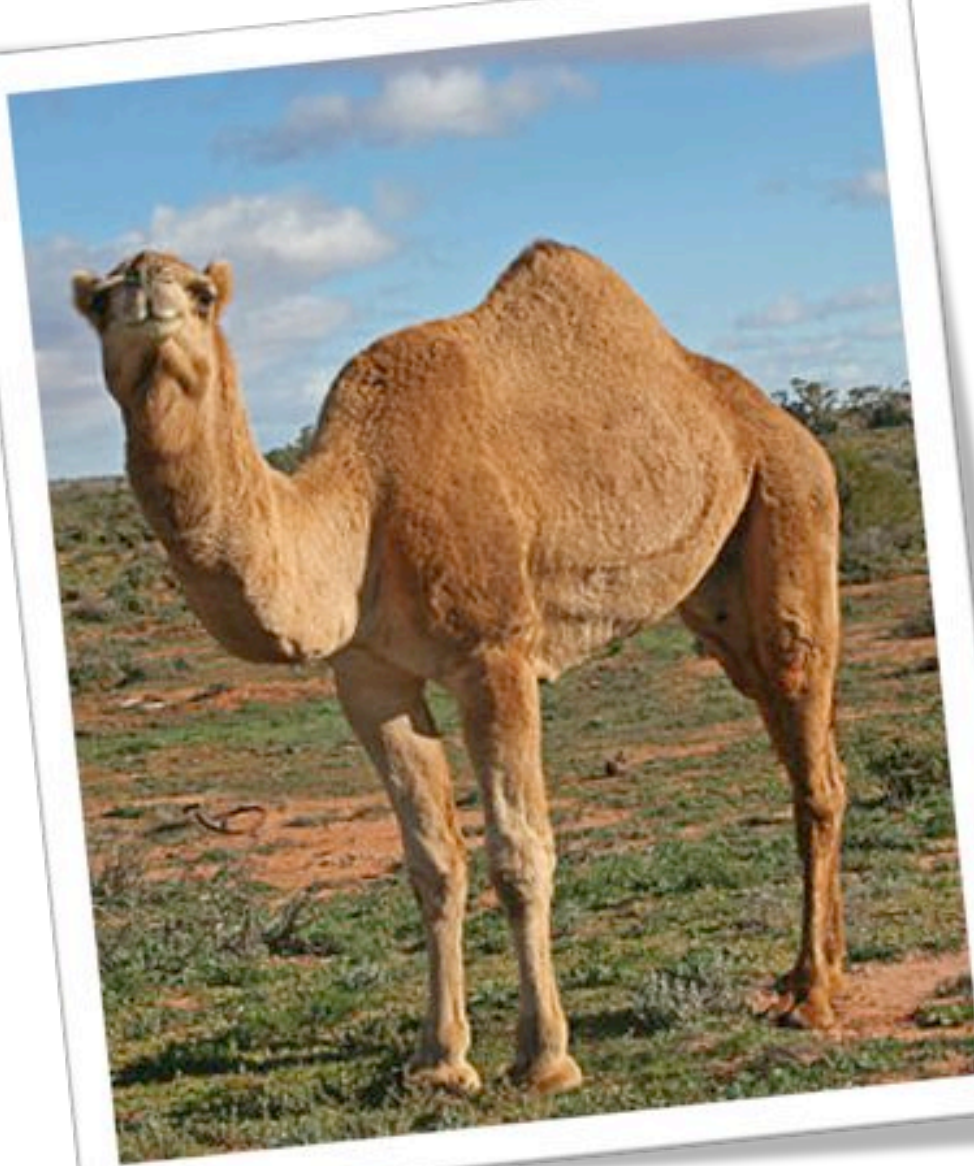
Le Sphinx



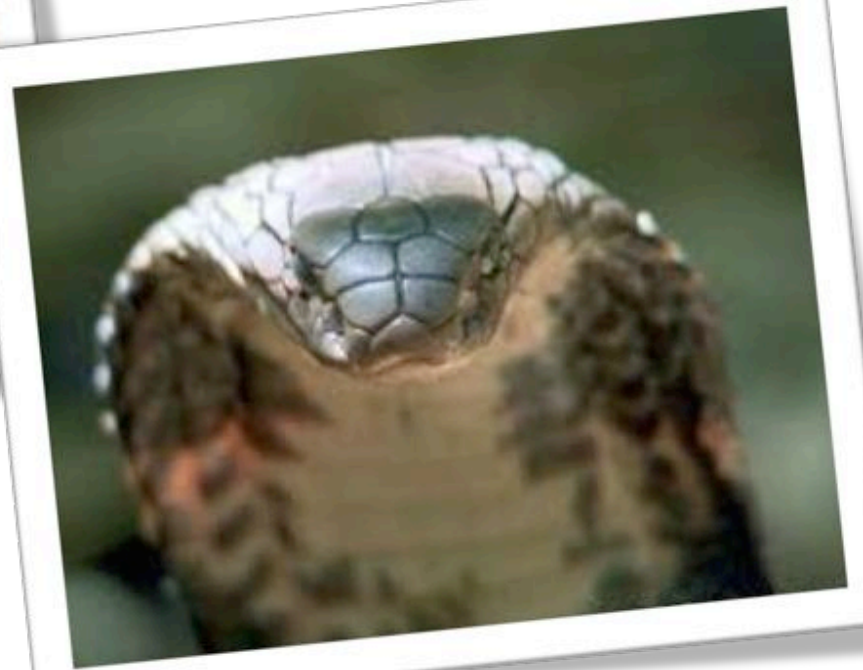
Le pharaon Toutankhamon



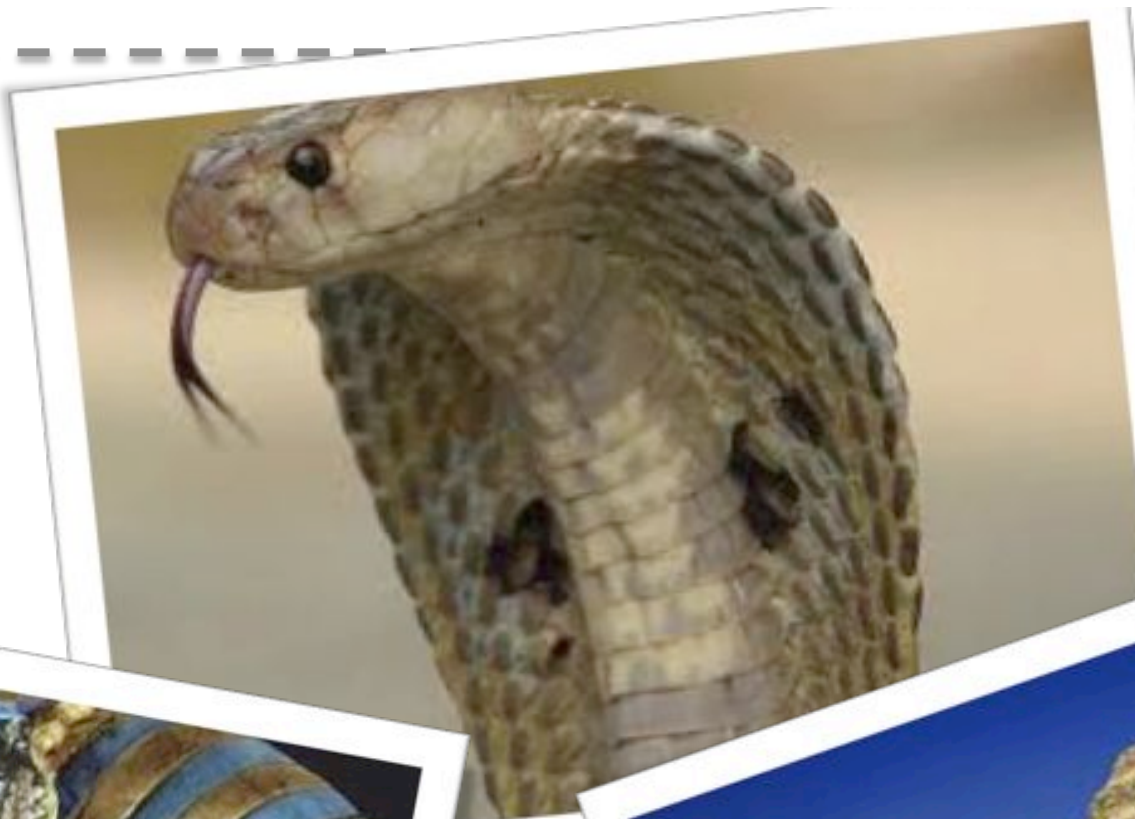
Les hiéroglyphes



Le dromadaire



Le cobra



Le cobra



Le scarabée

Le Nil

Le Nil est le plus grand fleuve du monde : il mesure 6700 km .

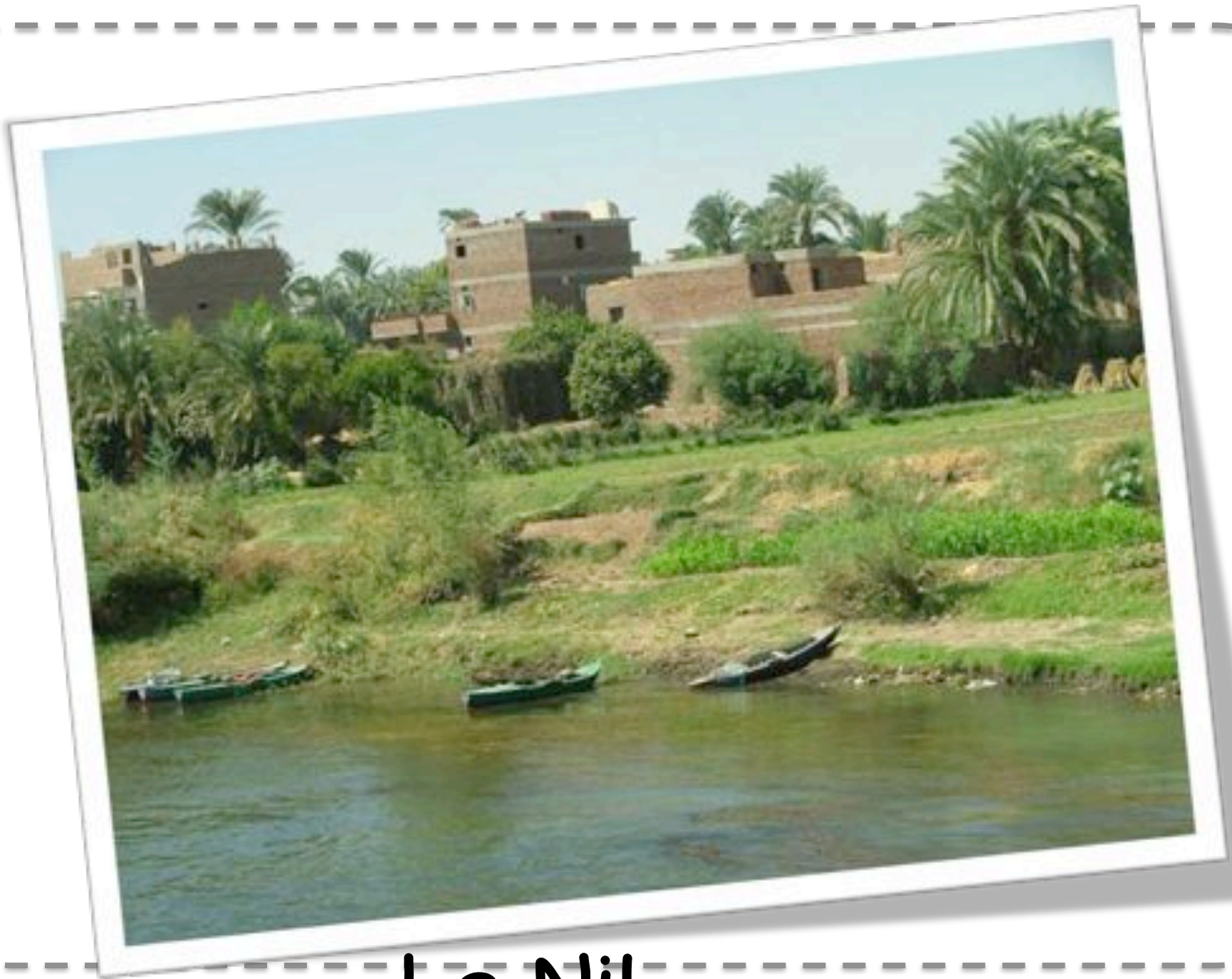
Il traverse l'Égypte et 6 autres pays.



Le Nil vu de l'espace



Le Nil



Le Nil



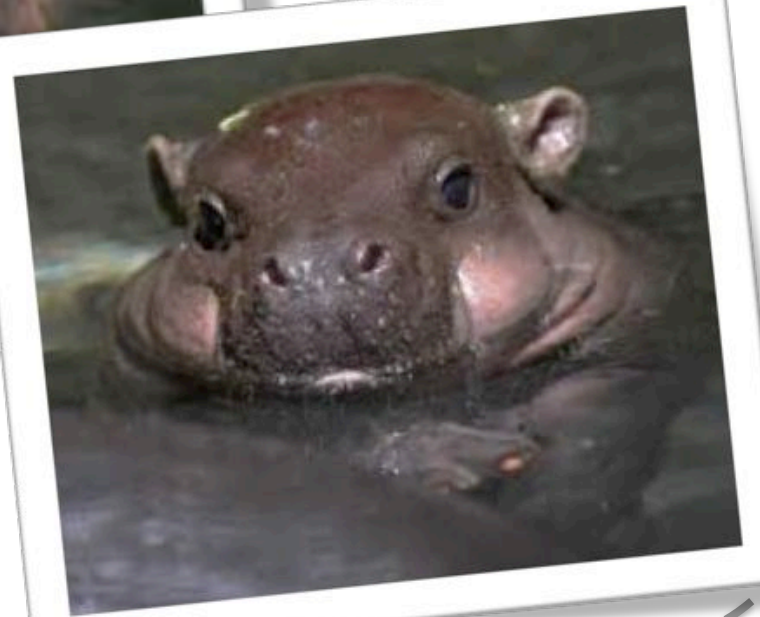
Le crocodile du Nil



Le crocodile du Nil



L'hippopotame du Nil



L'hippopotame